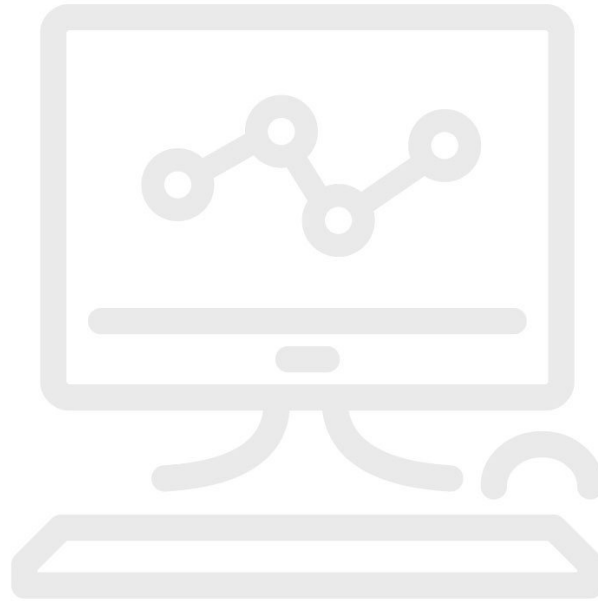


Datos técnicos

MS-MIGRATE - Asistencia para la migración de bases de datos



Descripción general del producto: MS-MIGRATE - Asistencia para la migración de bases de datos

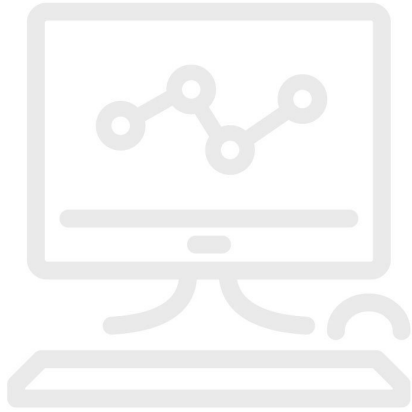
Asistencia para la migración de bases de datos

Las instalaciones de calibración automatizada son cada vez más complejas. Por lo general, el administrador del laboratorio de calibración se enfrenta a un complicado reto para conseguir que el hardware y el software funcionen como se espera. Fluke puede ayudar a migrar datos de calibración de una base de datos antigua a una base de datos de MET/CAL Plus nueva. A continuación se explica cómo funciona el servicio:

- Los datos "heredados" se envían como un archivo de texto en formato delimitado al grupo de asistencia de productos de MET/SUPPORT de Fluke.
- Nos debe indicar qué campos se representan en los datos heredados para que sepamos cómo correlacionarlos en MET/BASE.
- Realizaremos la transferencia de datos y le enviaremos un archivo de MET/BASE relleno.

Por naturaleza, las migraciones de base de datos no producen una copia exacta de los datos antiguos en la nueva base de datos. Algunos datos se pueden perder por emplear un método de introducción de datos incorrecto o una integridad o estructura de base de datos deficiente.

Modelos



MS-MIGRATE

Asistencia para la migración de bases de datos

Fluke. *Manteniendo su mundo en marcha.*

Fluke Corporation
Everett, WA 98206 EE.UU.

Para obtener información adicional En EE. UU.
(800) 443-5853

En Europa/Medio Oriente/África
+31 (0)40 267 5100

En Canadá (800)-36-FLUKE
www.fluke.com

Latin America
Tel: +1 (425) 446-5500
www.fluke.com/es-do

©2025 Fluke Corporation. Reservados todos los derechos. Impreso en los Países Bajos. Información sujeta a modificación sin previo aviso.
03/2025

No está permitido modificar este documento sin autorización por escrito de Fluke Corporation.