

Datos técnicos

## 9309 | Funda rígida de transporte: 9141

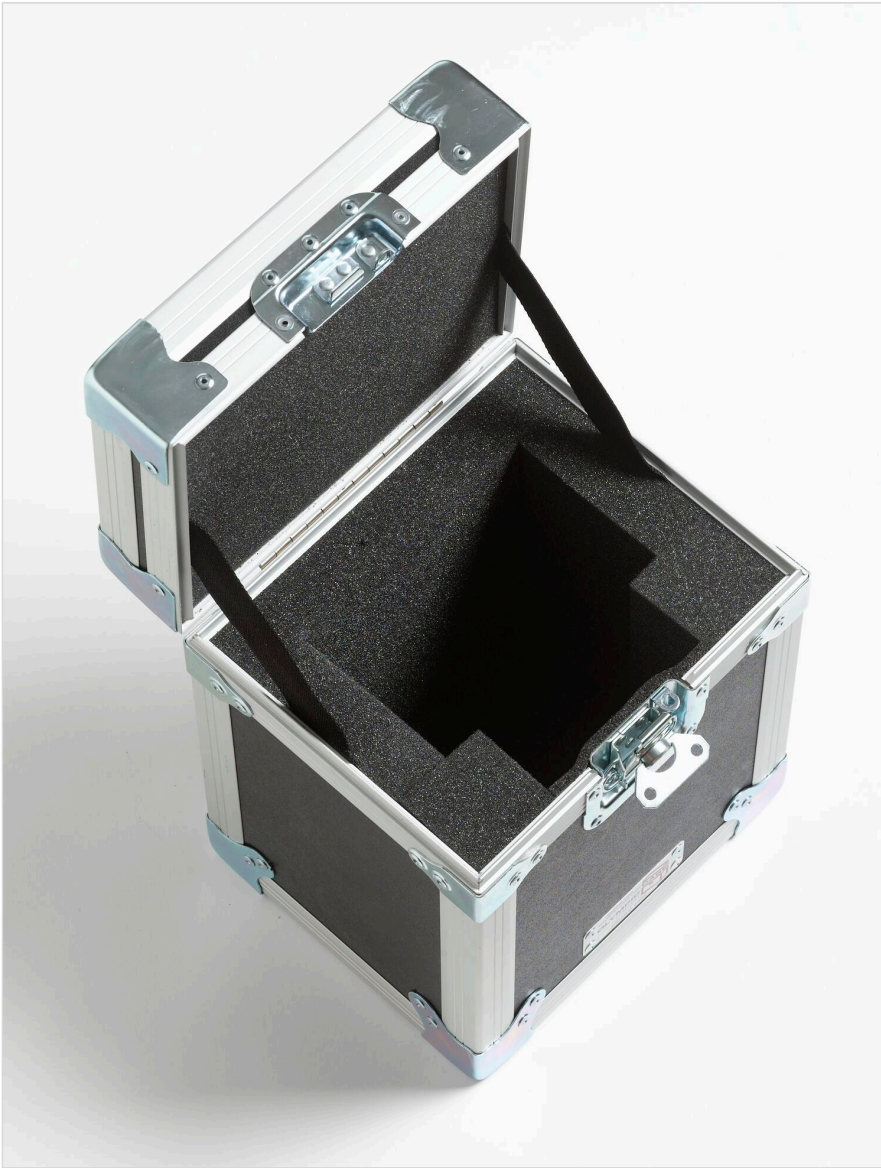




## **Descripción general del producto: 9309 | Funda rígida de transporte: 9141**

- Rugged carrying case for the 9141 Dry-Well Calibrator
- Lightweight composite panels
- Recessed steel handles and latches
- Foam lined for impact protection

## Modelos



**9309**

Funda rígida de transporte: 9141

---

**Fluke.** *Manteniendo su mundo en marcha.*

**Fluke Corporation**

Everett, WA 98206 EE.UU.

**Para obtener información adicional En EE. UU.**  
**(800) 443-5853**

**En Europa/Medio Oriente/África**

**+31 (0)40 267 5100**

**En Canadá (800)-36-FLUKE**

**[www.fluke.com](http://www.fluke.com)**

**Latin America**

Tel: +1 (425) 446-5500

[www.fluke.com/es-do](http://www.fluke.com/es-do)

©2025 Fluke Corporation. Reservados todos los derechos. Impreso en los Países Bajos. Información sujeta a modificación sin previo aviso.

04/2025

**No está permitido modificar este documento sin autorización por escrito de Fluke Corporation.**