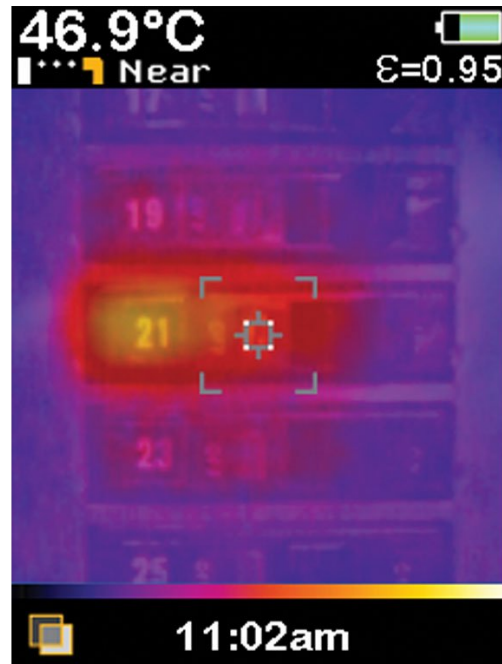


Datos técnicos

Kit combinado para tareas eléctricas de termómetro visual IR Fluke VT04







Características principales

- **Aplicaciones ilimitadas:** vea [la hoja de datos](#) para detalles y aplicaciones potentes
- **Cámara digital integrada:** todos los termómetros visuales IR de Fluke poseen una cámara digital integrada
- **Función exclusiva de superposición de imagen térmica:** combine imágenes reales y térmicas al momento y con solo tocar un botón, para detectar la ubicación exacta del problema
- **No necesita formación específica:** completamente automática con inteligencia integrada
- **Verdadero diseño de bolsillo:** menos de la mitad del tamaño de una cámara infrarroja convencional
- **SmartView® software de creación de informes:** almacene hasta 10 000 imágenes por GB en la tarjeta incluida para realizar informes profesionales gracias al software proporcionado
- **Seguimiento automático de puntos fríos y calientes**
- **Costo extremadamente asequible:** cuesta solo una pequeña parte del precio de una cámara infrarroja, que además requieren costosas inversiones en formación y software
- **Poderosa resolución con óptica PyroBlend® Plus:**
 - El mejor campo de visión de su clase: 28 ° x 28 ° (40 % más amplio para espacios reducidos)
 - Imágenes 4 veces más nítidas
- **Funciones de alarma y captura temporizada de imágenes**
 - **Alarma de temperatura alta/baja:** encuentre puntos calientes en segundos con la función de alarma
 - **Captura de imagen:** monitoree el equipo de forma automática a lo largo del tiempo
 - **Alarma de monitoreo automática:** capture imágenes automáticamente luego de que se haya disparado una alarma

Características de la pinza amperimétrica de CA/CC de verdadero valor eficaz 376 con tecnología iFlex:

- La sonda de corriente flexible iFlex amplía el rango de medida hasta 2500 A de CA

- CATIV 600V, CATIII 1000V
- Corriente y voltaje de CA de verdadero valor eficaz para mediciones precisas en señales no lineales
- Valores mínimo, máximo y promedio y registro de la corriente de entrada para capturar las variaciones de forma automática.
- El filtro paso bajo integrado y el procesamiento de señales avanzado permiten su uso en entornos con gran ruido eléctrico, proporcionando lecturas estables
- Se usa la tecnología de medición de corriente de entrada de propiedad patentada para ignorar el ruido y capturar la corriente de arranque del motor exactamente como la percibe la protección del circuito
- Su diseño ergonómico se adapta a la mano y la puede usar incluso si lleva un equipo de protección personal.
- Su gran pantalla, con retroiluminación y de fácil lectura establece automáticamente el rango de medida correcto, para que no sea necesario cambiar de posición el selector mientras se realiza la medida.
- Estuche de transporte flexible

Características del multímetro digital 117:

- Tecnología VoltAlert™ para detección de voltaje sin contacto
- Función AutoVolt para selección automática de la voltaje de CA/CC
- Baja impedancia de entrada: ayuda a evitar las lecturas falsas producto del voltaje fantasma
- Gran pantalla con retroiluminación para trabajar en lugares poco iluminados
- Tecnología de verdadero valor eficaz para unas medidas precisas en cargas no lineales
- Mide 10 A (sobrecarga de 20 A durante 30 segundos)
- Resistencia, continuidad, frecuencia y capacidad
- Registro de valores mínimos, máximos y promedio con indicación del tiempo transcurrido para detectar fluctuaciones de la señal
- Diseño ergonómico y compacto para usarlo con una sola mano
- Compatible con la opción de correa con imán (ToolPak™) para poder trabajar cómodamente con ambas manos
- Clasificación de seguridad CAT III 600 V

Descripción general del producto: Kit combinado para tareas eléctricas de termómetro visual IR Fluke VT04

Optimizado para el mundo en el que usted trabaja, el kit combinado para tareas eléctricas de termómetro visual de IR VT04 incluye:

- Termómetro visual por infrarrojos VT04
- Pinza amperimétrica 376
- Multímetro digital 117

Este kit es ideal para profesionales de instalaciones eléctricas y:

- le permite tener más presupuesto para otras herramientas
- está optimizado para cumplir las necesidades de solución de problemas de sistemas eléctricos a un precio asequible
- agrega servicios de detección infrarroja a su negocio para que crezca

Especificaciones: Kit combinado para tareas eléctricas de

termómetro visual IR Fluke VT04

Termómetro visual de infrarrojos Fluke VT04

Características principales	
Cámara digital integrada	Sí
Superposición de imagen térmica	Sí, cinco modos de fusión
Sistema de lente para la imagen	Lente PyroBlend® Plus* imágenes 4 veces más nítidas que en el VT02
Campo de visión	28 ° x 28 °
Alarmas de temperatura alta/baja	Sí
Captura de imágenes mediante disparo a intervalos	Sí
Alarma de monitoreo automático	Sí
Tipo de batería	Recargable de ion litio
Capacitación	No se requiere capacitación
Características de ergonomía	Diseño compacto de bolsillo
Marcadores de puntos calientes y fríos	Sí
Características generales	
Duración de la batería	Ocho (8) horas
Rango de medida de temperatura	-10 °C a +250 °C (14 °F a 482 °F)
Precisión de medida de temperatura	±2 °C o ± 2 %
Precisión en la medición	Sí, punto ceal
Medio de almacenamiento (tarjeta micro SD)	Permite guardar hasta 10 000 imágenes por Gb (tarjeta de cuatro (4) Gb incluida)
Banda espectral infrarroja	6.5 µm a 14 µm
Nivel y rango	Auto
Mecanismo de enfoque	Sin enfoque, no se necesita capacitación y con inteligencia integrada
Opciones de enfoque exclusivas opciones NEAR/FAR, seleccionables por el usuario	CERCA < 23 cm (9 pulg.) LEJOS >23 cm (9 pulg.)
Dimensiones	21 x 7.5 x 5.5 cm (8.3 x 3 x 2.2 pulg.); < 300 g (10.5 oz)
Formato de archivo	Formato .is2 guardado en la tarjeta SD. El usuario puede crear informes o imágenes de calidad profesional que se pueden exportar a varios formatos en SmartView (BMP, DIB, GIF, SPE, FIF, SPEG, JPG, PNG, TIF y TIFF)
Seguridad y cumplimiento de normativas	CFR47: 2009 Clase A. Parte 15 subparte B; CE: EN 61326:2006; IEC/EN 61010-1:2010
Garantía	Dos (2) años

Pinza Amperimétrica Fluke 376

Especificaciones	
Diámetro del conductor medible	34 mm o 1.3 pulg. máx
Temperatura de funcionamiento	-14 a 122 °F (-10 a 50 °C)
Temperatura de almacenamiento	-40 °F a 140 °F (-40 °C a 60 °C)
Humedad de funcionamiento	< 90 % @ 10 a 30 °C, < 75 % @ 30 a 40 °C
Altitud de trabajo	0 a 3.000 m
Dimensiones	246 x 83 x 43 mm (9.685 x 3.267 x 1.692 pulg)
Peso	388 g (14 oz)
Coeficiente de temperatura	a 0.01 °C (< 18 °C o > 28 °C)
Garantía	Tres años para dispositivos electrónicos Un año para el conjunto de cable y pinza

Multímetro digital Fluke 117

Especificaciones		
Voltaje máximo en cualquier terminal y tierra	600 V	
Protección frente a sobretensiones	Voltaje de pico de 6 kV conforme a la norma IEC 61010-1 600 V CAT III, Grado 2 de contaminación	
Fusible para cada A	11 A, 1000 V RÁPIDO Fusible (Fluke n.º 803293)	
Pantalla	Digital: 6000 recuentos, se actualiza con una frecuencia de 4 veces por segundo	
Gráfico de barras	33 segmentos, se actualiza con una frecuencia de 32 veces por segundo	
Temperatura de funcionamiento	-10 °C a +50 °C	
Temperatura de almacenamiento	-40 °C a +60 °C	
Tipo de batería	9 voltios alcalina, NEDA 1604A/IEC 6LR61	
Duración de la batería	400 horas, sin usar retroiluminación	
Especificaciones de precisión		
Milivoltios CC	Rango/Resolución	600.0 mV/0.1 mV
	Precisión	± ([% de la lectura] + [recuentos]): 0.5 % + 2
Voltaje de CC	Rango/Resolución	6.000 V/0.001 V 60.00 V/0.01 V 600.00 V/0.1 V
	Precisión	± ([% de la lectura] + [recuentos]): 0.5 % + 2
Detección de voltios automática	Rango/Resolución	600.0 V/0.1 V
	Precisión	2.0 % + 3 (CC, 45 Hz a 500 Hz) 4.0 % + 3 (500 Hz a 1 kHz)

Milivoltios de CA ¹ verdadero valor eficaz	Rango/Resolución	600.0 mV/0.1 mV
	Precisión	1.0 % + 3 (CC, 45 Hz a 500 Hz) 2.0 % + 3 (500 Hz a 1 kHz)
Voltios de CA ¹ verdadero valor eficaz	Rango/Resolución	6.000 V/0.001 V 60.00 V/0.01 V 600.0 V/0.1 V
	Precisión	1.0 % + 3 (CC, 45 Hz a 500 Hz) 2.0 % + 3 (500 Hz a 1 kHz)
Continuidad	Rango/Resolución	600 Ω/1 Ω
	Precisión	El zumbador se activa si < 20 Ω y se desactiva si > 250 Ω; detecta circuitos abiertos o cortocircuitos de 500 μs de duración o más.
Ohmios	Rango/Resolución	600.0 Ω/0.1 Ω 6.000 kΩ/0.001 kΩ 60.00 kΩ/0.01 kΩ 600.0 kΩ/0.1 kΩ 6.000 MΩ/0.001 MΩ
	Precisión	0.9 % + 1
	Rango/Resolución	40.00 MΩ/0.01 MΩ
	Precisión	5 % + 2
Prueba de diodos	Rango/Resolución	2.00 V/0.001 V
	Precisión	0.9 % + 2
Capacidad	Rango/Resolución	1000 nF/1 nF 10.00 μF/0.01 μF 100.0 μF/0.1 μF 9999 μF/1 μF 100 μF a 1000 μF
	Precisión	1.9 % + 2
	Rango/Resolución	> 1000 μF
	Precisión	5 % + 20 %
Capacitancia Lo-Z	Rango	1 nF a 500 μF
	Precisión	10 % + 2 normal
Amperios de CA de verdadero valor eficaz (45 Hz a 500 Hz)	Rango/Resolución	6.000 A/0.1 A 10.00 A/0.01 A
	Precisión	1.5 % + 3 Sobrecarga continua de 20 A durante 30 segundos máximo
Amperios CC	Rango/Resolución	6.000 A / 0.1 A 10.00 A / 0.01 A
	Precisión	1.0 % + 3 Sobrecarga continua de 20 A durante 30 segundos máximo

Hz (cada en V o A) ²	Rango/Resolución	99.99 Hz/0.01 Hz 999.99 Hz/0.1 Hz 9.999 Hz/0.001 Hz 50.00 Hz/0.01 Hz
	Precisión	0.1 % + 2
<p>1. Todos los rangos de voltaje de CA salvo Auto-V/LoZ están especificados desde el 1 % al 100 % del rango. Auto-V/LoZ se especifica desde 0.0 V.</p> <p>2. La incertidumbre de la temperatura (precisión) no incluye el error de la sonda del termopar.</p> <p>3. La frecuencia está acoplada a CA, de 5 Hz a 50 kHz para voltaje de CA. La frecuencia está acoplada a CC, de 45 Hz a 5 kHz para corriente de CA.</p> <p>4. Rango de temperaturas/resolución: de -40 °F a 752 °F/0.2 °F.</p>		
Especificaciones mecánicas y generales		
Dimensiones	167 x 84 x 46 mm (6.57 x 3.31 x 1.82 pulg)	
Peso	550 g	
Garantía	3 años	

Modelos



Fluke VT04-Elec-Kit

Fluke VT04 Visual IR Thermometer Electrical Combo Kit

Includes:

VT04 Visual IR Thermometer includes:

- Hard case*
- Micro-SD card
- Micro-SD conversion adapter to standard
- Li-Ion rechargeable battery
- Printed Quick Start guides (English, French, German, Spanish, Simplified Chinese)

Available for free download*:

- SmartView® analysis and reporting software »
- Manual »
- Quick Start guide »

*To lower pricing on the VT04, future inventory no longer includes the lanyard, the SmartView® software CD, and the Manual CD.

376 Clamp Meter - True-rms AC/DC Clamp Meter with iFlex™ includes:

- 18-inch iFlex™ flexible current probe
- Coated instruction card
- Safety information sheet
- Soft carrying case
- TL75 test leads
- Two AA Alkaline batteries

117 Digital Multimeter - The Electrician's Multimeter with Non-Contact Voltage includes:

- 4 mm silicone test lead set
 - Holster
 - User manual
-

