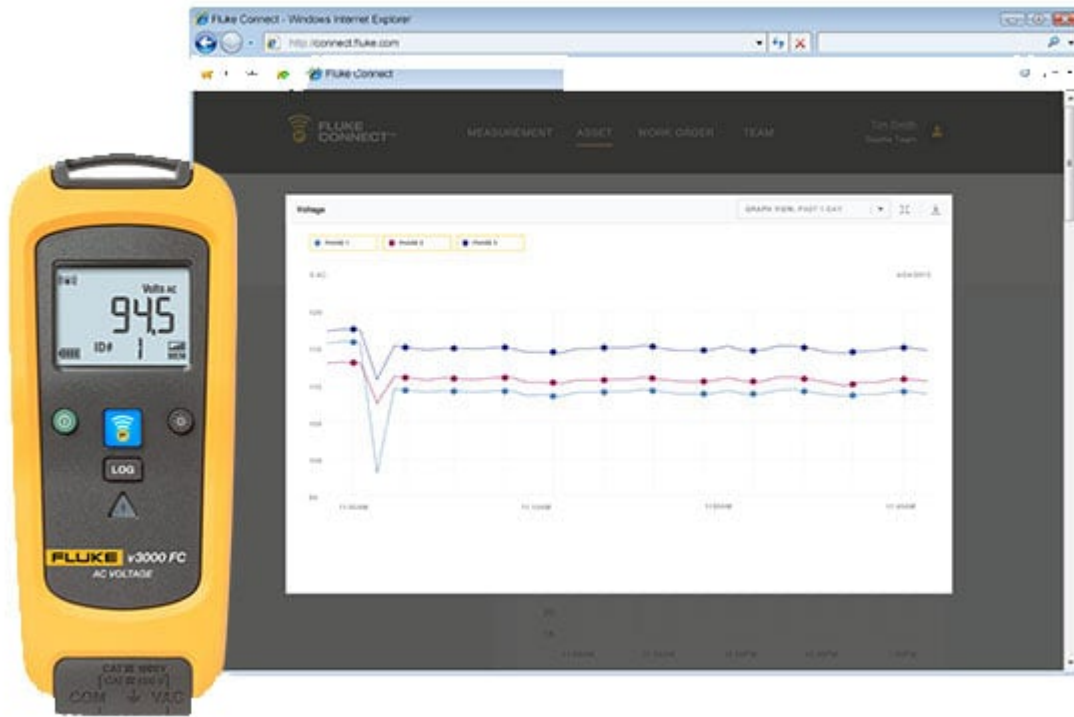
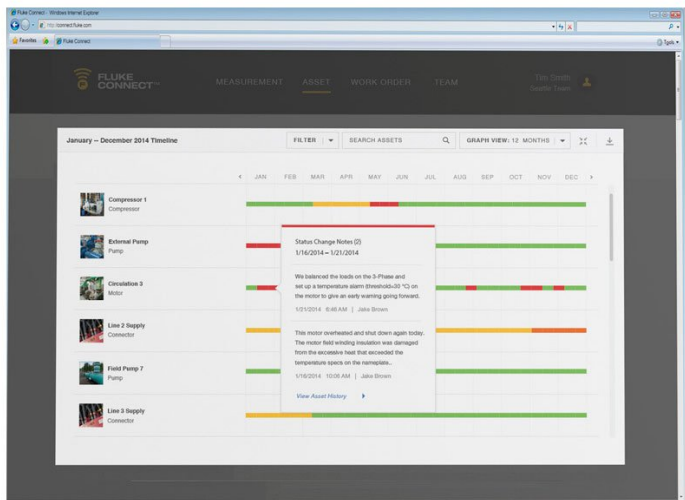


Datos técnicos

Módulo inalámbrico de voltaje de CA Fluke v3000 FC





Características principales

El módulo inalámbrico de voltaje de CA Fluke v3000 FC es un medidor de voltaje de CA completamente funcional que transmite las mediciones de forma inalámbrica a las unidades compatibles con Fluke Connect® que se enumeran a continuación:

- Multímetro digital Fluke 3000 FC
- Cámara infrarroja Fluke Ti200/300/400
- PC vía adaptador opcional pc3000 FC
- Aplicación móvil Fluke Connect

Con el módulo inalámbrico de voltaje de CA Fluke v3000 FC puede:

- Mediciones de hasta 1000 V CA de valor eficaz verdadero
- Usar como multímetro de manera independiente o como parte de un sistema
- Usar la función de registro para grabar y guardar hasta 65 000 lecturas

Descripción general del producto: Módulo inalámbrico de voltaje de CA Fluke v3000 FC

Véalo. Guárdelo. Compártalo.

Todos los datos en el terreno. El módulo inalámbrico de voltaje de CA Fluke v3000 FC es un miembro de una familia de herramientas de prueba inalámbricas que le permiten compartir datos de prueba usando la aplicación Fluke Connect® con videollamada ShareLive™.

Las herramientas de prueba inalámbricas Fluke Connect colocan a las herramientas, no su cuerpo, cerca de los paneles eléctricos abiertos. Es sencillo. Conecte el módulo inalámbrico de voltaje de CA v3000 FC o cualquier otro módulo remoto Fluke Connect y lea los resultados en el multímetro inalámbrico Fluke Connect o en una computadora portátil desde una distancia segura.

Aún mejor, las herramientas de prueba Fluke Connect pueden enviar datos de medición a su smartphone, de modo que puede guardar y compartir mediciones cuando quiera con su equipo desde el terreno o cualquier lugar.

No se complique mientras aísla fallas eléctricas intermitentes

La sincronización es fundamental cuando intenta encontrar un problema intermitente y la parte difícil es que no siempre aparece cuando tiene un medidor conectado. Hemos resuelto el problema con Fluke Connect: puede dejar sus módulos remotos conectados para registrar mediciones y retirarse para resolver otros problemas. Posteriormente puede descargar los datos para análisis adicionales.

Trabaje de manera segura cerca de paneles eléctricos mientras usa menos equipo de protección personal (EPP)

El equipo de protección personal (EPP) puede salvar su vida, pero es voluminoso, caluroso y complica el trabajo. Con Fluke Connect, no hay necesidad de trabajar frente a paneles de control abiertos o maquinaria en movimiento/peligrosa.

Imagine la capacidad de acceder a lecturas en vivo sin tener que exponerse a un panel abierto. Es fácil. Solo

desenergice la caja, abra el panel mientras usa EPP y conecte uno o más módulos v3000 FC. Cierre la caja, vuelva a energizarla y deje que el sistema Fluke Connect funcione y reduzca los riesgos de crear un arco eléctrico al apartarse de situaciones de medición peligrosas.

Las mediciones trifásicas son ahora más rápidas y baratas

Una vez desconectado el gabinete, conecte un módulo de voltaje Fluke Connect a cada fase. Ciérrela, vuelva a energizarla y comience a realizar lecturas. Lo que solía demorar horas y requerir costosos equipos ahora se puede hacer en minutos con el económico sistema inalámbrico Fluke Connect.

Realice mediciones trifásicas en una tercera parte de tiempo. Agregue su laptop y registre, analice y diagnostique.

Puede resolver problemas más rápido al poder ver mediciones en vivo provenientes de varios puntos de prueba en una sola pantalla. Con los módulos de voltaje de CA v3000 FC puede:

- Realizar mediciones de 3 fases en un tercio del tiempo en comparación con métodos anteriores.
- Enviar datos a su laptop y registrar, analizar y diagnosticar.
- Registrar datos para monitorear cambios de carga de circuitos para una hora, un turno o una semana.
- Use el adaptador USB inalámbrico Fluke Connect para recolectar los datos registrados de los módulos remotos pasando por un módulo de trabajo y descargando los datos registrados.
- Realice análisis con su PC y comparta los resultados mediante el almacenamiento Fluke Cloud™ y la videollamada ShareLive™. Visualice datos o gráficos para recibir aportes de los miembros del equipo.

Especificaciones: Módulo inalámbrico de voltaje de CA Fluke v3000 FC

Especificaciones		
Rango ¹ /resolución	6.000 V / 0.001 V 60.00 V / 0.01 V 600.0 V / 0.1 V 1000 V / 1 V	
Precisión ²³⁴	45 Hz a 500 Hz	1.0 % + 3
	500 Hz a 1 kHz	2.0 % + 3
<p>La precisión se especifica como \pm ([% de la lectura] + [cantidad de dígitos menos significativos]). Todos los rangos son autorangos.</p> <p>La exactitud se especifica del 5 al 100 % del rango obtenido con el rango automático, de 18 a 28 °C.</p> <p>1. Todos los rangos de voltaje de CA se especifican desde el 1 % hasta el 100 % del rango.</p> <p>2. Valor de cresta desde 3 a escala completa hasta 500 V, lo que disminuye linealmente a un factor de cresta < 1.5 a 1000 V.</p> <p>3. Para las formas de onda no sinusoidales, sume \pm (2 % de lectura + 2 % escala completa) típico, para el factor cresta de hasta 3.</p> <p>4. No exceda los 107 V-Hz.</p>		
Especificaciones generales		
LCD con retroiluminación	3½ dígitos, 6000 recuentos, actualizaciones 4/s	
Tipo de batería	2 AA, NEDA 15 A, IEC LR6	
Duración de la batería	400 horas	
Memoria	Registra hasta 65 000 lecturas	
Comunicaciones RF	Banda ISM 2.4 GHZ	

Rango de comunicación RF	Aire libre, sin obstrucciones	Hasta 20 m
	Pared obstruida, Sheetrock	Hasta 6.5 m
	Pared obstruida de concreto o gabinete eléctrico de acero	Hasta 3.5 m
Temperatura de funcionamiento	-10 °C a +50 °C	
Temperatura de almacenamiento	-40 °C a +60 °C	
Coeficiente de temperaturas	0.1 x (precisión especificada) / °C (< 18 °C o > 28 °C)	
Humedad de funcionamiento	90 % a 35 °C, 45 % a 40 °C, 45 % a 50 °C	
Altitud	Funcionamiento	2000 m
	Almacenamiento	12 000 m
EMC	EN 61326-1:2006	
Conformidad de seguridad	ANSI/ISA 61010-1 / (82.02.01)	3.ª edición
	CAN/CSA-C22.2 No 61010-1-12	3.ª edición
	UL 61010-1	3.ª edición
	IEC/EN 61010-1	2010
Clasificación de seguridad	CAT IV 600 V, CAT III 1000 V	
Certificaciones	CSA, CE, FCC: T68-FBLE IC: 6627A-FBLE	
Clasificación de protección de eada (IP)	IP42	
Grado de contaminación	2	
Tamaño (Al x An x L)	16.5 x 6.35 x 1.4 cm (6.5 x 2.5 x 1.4 pulg.)	
Peso	0.22 kg (8 oz)	
Garantía	Tres años	
Nota: No es compatible con las herramientas de prueba CNX de Fluke		

Modelos



FLK-v3000 FC

Fluke v3000 FC Wireless AC Voltage Module

Includes:

- Fluke v3000 Voltage Module
- TL224 Test Leads
- AC285 Alligator Clips
- Magnetic hanging strap



Simplifica el mantenimiento preventivo. Elimina las revisiones.

Ahorre tiempo y aumente la fiabilidad de sus datos de mantenimiento sincronizando de forma inalámbrica las medidas mediante Fluke Connect

- Elimine los errores generados en la introducción de datos guardando las medidas directamente desde el instrumento y asociándolas al pedido de trabajo, el informe o el registro del instrumento.
- Maximice el tiempo de actividad y tome decisiones de mantenimiento con confianza basándose en datos fiables e identificables.
- Despídase de portapapeles, hojas de cálculo o cuadernos y aproveche un sencillo sistema de transmisión inalámbrica.
- Acceda a medidas básicas, históricas y actuales para cada activo.
- Comparta los datos de sus medidas con videollamadas ShareLive™ y correos electrónicos.

Más información en flukeconnect.com



Todas las marcas registradas pertenecen a sus respectivos propietarios. Para compartir datos se necesita WiFi o cobertura de móvil. Smartphone, servicio inalámbrico y plan de datos no incluidos con la compra. Los primeros 5 GB de almacenamiento son gratuitos. Encontrará la información de teléfonos compatibles en fluke.com/phones.

Smartphone, servicio inalámbrico y plan de datos no incluidos con la compra. Fluke Connect no está disponible en todos los países.