

Datos técnicos

## Ventana infrarroja Fluke CV200 ClirVu® de 50 mm (2 in)





## Características principales

### Se instala y conecta a tierra en menos de 5 minutos

Ahorre tiempo con la instalación rápida y sencilla de la serie CV: 5 minutos o menos.

- Un técnico
- Un orificio con perforación Greenlee estándar
- No es necesario quitar la puerta del panel
- En los gabinetes metálicos, se conecta a tierra de forma instantánea mediante el proceso con patente en trámite AutoGround
- Si está instalado correctamente, conserva la clasificación de las pruebas de arco eléctrico de hasta 63 kA en panel

### Trabaje con más eficiencia con las ventanas infrarrojas Fluke ClirVu; CV200 de 50 mm (2 in)

- Procesos NFPA 70E reducidos de forma significativa debido a menores requisitos en relación con permisos de trabajo
- Inspecciones más rápidas y cómodas ya que a menudo no se requiere EPP completo
- Reduzca el riesgo de arco eléctrico y electrocución, aumente la seguridad de sus trabajadores y reduzca el tiempo y el costo del mantenimiento preventivo.
- La CV200 se ha sometido a las pruebas Torture Tested™, la clasificación más exigente para arcos eléctricos (IEEE C37.20.7): prueba de arco eléctrico de 63 kA KEMA, UL 50/50E/50V, UL1558, IEC60529-1: IP67, IEC 60068, NEMA 4/12, CSA C22.2 n°. 14-13:2012, y CE

- Acceso cómodo con un giro rápido o con llave de seguridad

## Descripción general del producto: Ventana infrarroja Fluke CV200 ClirVu® de 50 mm (2 in)

La mayor inversión de una empresa no es el equipo que hay detrás de la puerta del panel; la principal prioridad es ofrecer la mejor protección para los electricistas, ingenieros e inspectores que arriesgan sus vidas a diario al realizar su trabajo.

El revestimiento de ClirVu® (exclusivo para las ventanas infrarrojas Fluke) sella la lente antes del montaje para protegerla contra la degradación por humedad, lo que la hace perfecta para ambientes muy cálidos o muy fríos.

Cada ventana infrarroja Fluke incorpora una placa de identificación con un número exclusivo que permite confirmar la localización y efectuar reparaciones rápidamente.

Para la opción de acceso con llave de seguridad vea Ventana infrarroja CV201.

La serie CV de ventanas infrarrojas también está disponible en tamaños de 75 mm (3 in) y 95 mm (4 in) .

### Se instala y conecta a tierra en menos de 5 minutos

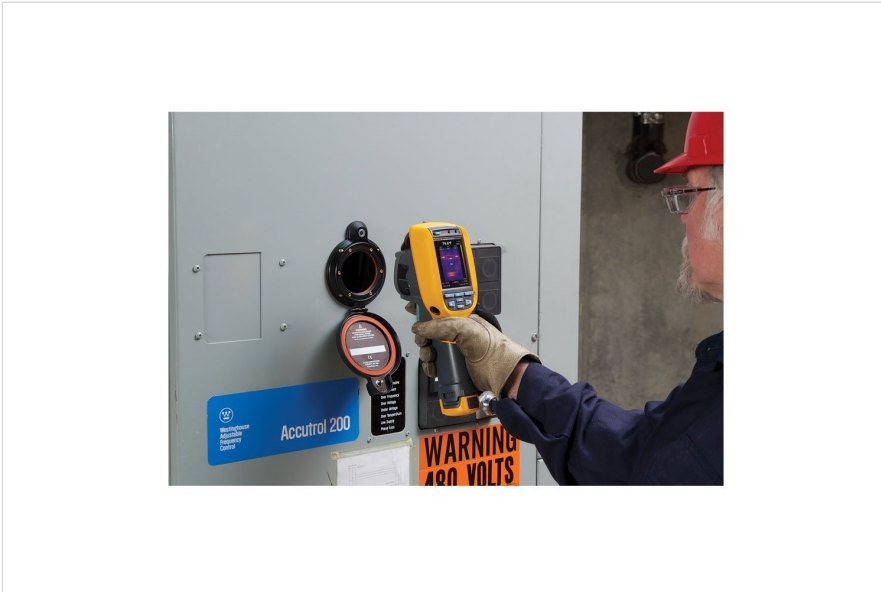
Ahorre tiempo gracias a una instalación rápida y sencilla con la serie CV – 5 minutos o menos.

## Especificaciones: Ventana infrarroja Fluke CV200 ClirVu® de 50 mm (2 in)

Especificaciones generales	
Dimensiones	50 mm (2 in)
Rango de voltaje	Todos
Tipo de entoo NEMA	Tipo 4/12 (interior/exterior)
AutoGround™	Sí
Óptica ClirVu®	Sí
Temperatura de funcionamiento	-40 °C a +232 °C (-40 °F a +450 °F) y a +260 °C (500 °F) de forma intermitente
Compatible con todas las cámaras Fluke	Sí
Sistema de cierre con coatuercas	Sí
Carcasa y cierre unidos permanentemente	Sí
Instalación de un solo orificio	Sí

Opciones de cierre de giro manual o con clave de seguridad para la puerta	Sí
Capacidad de fusión e inspección visual	Sí
Infrarrojos de onda corta/media/larga y resistencia a los rayos ultravioleta	Sí
<b>Clasificación y pruebas</b>	
Sometido a pruebas de arco (IEEE C37.20.7)	63 kA durante 30 ciclos en 60 Hz conforme a KEMA
CSA C22.2 No.	Sí
Tipo de clasificación CSA	Tipo 4
Clasificación IP	IP67 a TUV
Registro de Lloyds	Dispositivos de distribución marinos de hasta 11 kV, para su uso en interiores y exteriores (solo mar adeo)
Clasificación de vibración	IEC60068-2-6 a TUV
Resistencia a la humedad	IEC60068-2-3 a TUV
<b>Instalación</b>	
Diámetro de orificio de montaje requerido	61.37 mm (2.416 in)
Kit de perforación Greenlee® = perforadora/troquel	76BB = 441AV/442AV
Grosor máximo recomendado para el panel	Calibre 10
Altura total de ventana	112.9 mm (4.45 in)
Anchura total de ventana	83.0 mm (3.27 in)
Grosor total de ventana	16.2 mm (0.64 in)
Cierre de la puerta	Manual
<b>Componentes ópticos</b>	
Diámetro del inserto óptico	50 mm (1.97 in)
Diámetro de la abertura de visualización	42.93 mm (1.690 in)
Área de la abertura de visualización	1445 mm <sup>2</sup> (2.24 in <sup>2</sup> )
Grosor	2 mm (0.08 in)
<b>Otros</b>	
Garantía	Sustitución de por vida en caso de defectos de fabricación

## Modelos



### Fluke CV200

Ventana infrarroja CV200 50 mm (2 pulg.), Pestillo de puerta de giro manual

Includes:

- 2 in (50 mm) IR Window
- Hand turn door latch
- Warranty statement
- Fluke IR Windows are complete, assembled and ready for installation

**Fluke.** *Manteniendo su mundo en marcha.*

**Fluke Corporation**

Everett, WA 98206 EE.UU.

**Para obtener información adicional En EE. UU.**  
**(800) 443-5853**

**En Europa/Medio Oriente/África**

**+31 (0)40 267 5100**

**En Canadá (800)-36-FLUKE**

**[www.fluke.com](http://www.fluke.com)**

**Latin America**

Tel: +1 (425) 446-5500

[www.fluke.com/es-co](http://www.fluke.com/es-co)

©2025 Fluke Corporation. Reservados todos los derechos. Impreso en los Países Bajos. Información sujeta a modificación sin previo aviso.  
03/2025

**No está permitido modificar este documento sin autorización por escrito de Fluke Corporation.**