

Datos técnicos

MS-PSWD: servicio de reconstrucción de la contraseña del administrador



Descripción general del producto: MS-PSWD: servicio de reconstrucción de la contraseña del administrador

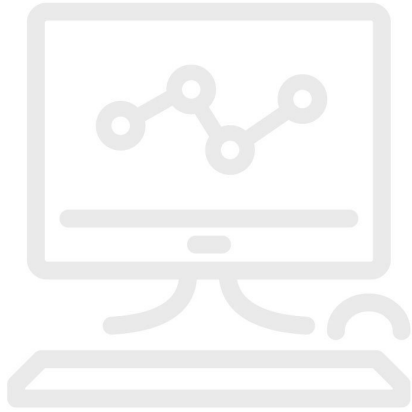
Las actividades para los administradores del sistema en los sistemas MET/CAL®, 5500/CAL o MET/TRACK® se limitan a actividades relacionadas con el sistema. Entre estas se incluyen la adición, la modificación o la eliminación de usuarios, el establecimiento de niveles de acceso, etc. La realización de estas actividades resulta esencial para el funcionamiento del sistema. Sin un administrador del sistema, un cliente básicamente se queda sin acceso a estas importantes funciones.

En ocasiones, los clientes pierden u olvidan la contraseña del administrador del sistema, lo que puede limitar su acceso parcial o totalmente a su sistema de calibración.

MS-PSWD es un servicio que pueden adquirir los clientes en esta situación para restablecer sus contraseñas del sistema. La base de datos se envía al grupo de MET/SUPPORT de Fluke (por FTP u otros medios) y reconstruimos una contraseña del administrador del sistema mediante unas herramientas especiales del grupo de asistencia.

Este servicio se puede adquirir por separado. También se incluye en el programa de asistencia prioritaria de [MET/SUPPORT Gold](#).

Modelos



MS-PSWD

Servicio de reconstrucción de la contraseña del administrador

Fluke. *Manteniendo su mundo en marcha.*

Fluke Corporation

Everett, WA 98206 EE.UU.

Para obtener información adicional En EE. UU.
(800) 443-5853

En Europa/Medio Oriente/África

+31 (0)40 267 5100

En Canadá (800)-36-FLUKE

www.fluke.com

Latin America

Tel: +1 (425) 446-5500

www.fluke.com/es-co

©2025 Fluke Corporation. Reservados todos los derechos. Impreso en los Países Bajos. Información sujeta a modificación sin previo aviso.
04/2025

No está permitido modificar este documento sin autorización por escrito de Fluke Corporation.