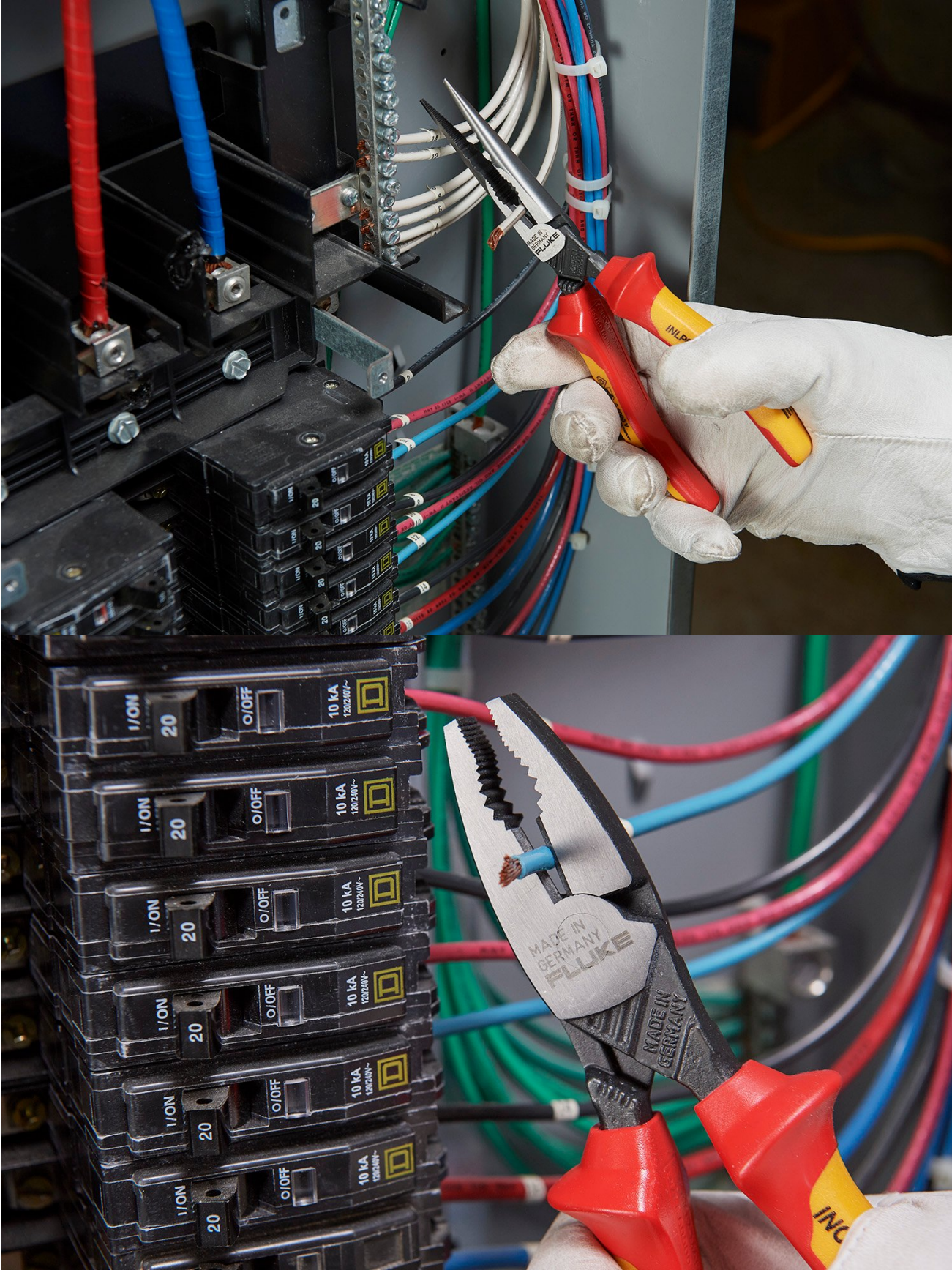


Datos técnicos

## Kit básico de mochila para instrumentos Fluke Pack30 + herramientas de mano aisladas









## Características principales

- Mochila para instrumentos Fluke Pack30 Professional
- 3 destornilladores de punta plana aislados
- 2 destornilladores de estrella aislados
- 3 alicates aislados
- Bolsa enrollable para herramientas

## Descripción general del producto: Kit básico de mochila para instrumentos Fluke Pack30 + herramientas de mano aisladas

La mochila para instrumentos Fluke Pack30 Professional incluye el kit básico de herramientas de mano aisladas de 1000 V, que está formado por los destornilladores y alicates aislados más utilizados. Tres tamaños de destornilladores de punta plana. Destornilladores de estrella nº 1 y nº 2. Alicates de punta larga, alicates de corte reforzados y alicates universales reforzados para instaladores de líneas. Todas las herramientas están fabricadas con acero al cromo-molibdeno-vanadio (CMV). Todas ellas están certificadas para 1000 V CA y 1500 V CC. Todas ofrecen una [garantía limitada de por vida](#).

### Mochila para instrumentos Fluke Pack30 Professional

- Más de 30 bolsillos en 6 compartimentos principales

- La mochila se mantiene erguida gracias a un fondo robusto y resistente al agua
- Almacena, organiza y protege el equipo de prueba, las herramientas de mano, las gafas de seguridad y objetos personales como las llaves, la cartera y el teléfono
- Bolsillo especial para tablet PC y ordenadores portátiles de hasta 30 cm (12 pulgadas) de ancho

### Destornilladores de punta plana

- Tres formas de hoja diferentes
- Tres longitudes de mango diferentes

### Destornilladores de estrella

- Puntas nº 1 y nº 2
- Dos longitudes de mango

### Alicates de corte de punta larga con zonas de agarre

- Exclusivas áreas de agarre fresadas con patrón ondulado
- 4 puntos de agarre antideslizantes para extraer objetos redondos
- Bocas de perfil especial rectas, semiesféricas, largas y con estriado fino
- Sección de corte para cortar cables/hilos conductores


### Alicate reforzado de corte con presión





- Corta materiales duros, como acero y cuerda de piano
- Articulación muy resistente y filos de corte de precisión

### Alicates universales reforzados

- Agarre seguro gracias a su mordaza con dientes de sierra y a su orificio de agarre de 4 puntos
- Forma esbelta para acceder mejor a cables e hilos conductores situados en lugares difíciles
- Potente mordaza de agarre un 20% más ligero que otros diseños

## Especificaciones: Kit básico de mochila para instrumentos Fluke Pack30 + herramientas de mano aisladas

Principales características		Mochila para instrumentos Fluke Pack30 Professional		
Dimensiones	(50,8 cm x 33 cm x 23,5 cm (20 x 13 x 9,25 pulgadas))			
Peso neto	2,26 kg (5 libras)			
Compartimentos	1 compartimento ceal 1 compartimento delantero 2 compartimentos laterales 1 compartimento superior 1 compartimento trasero de 30 cm (12 pulgadas)			
Tipo de destornillador	Longitud de la hoja (pulgadas mm)	Longitud del mango (pulgadas mm)	Anchura del mango (pulgadas mm)	Diámetro de la forma de hoja (pulgadas mm)
Punta plana 	3 75	3-3/8 86	1 25	3/32 2.55

Tipo de destoillador	Longitud de la hoja (pulgadas mm)	Longitud del mango (pulgadas mm)	Anchura del mango (pulgadas mm)	Diámetro de la forma de hoja (pulgadas mm)
Punta plana 	4 100	3-11/16 94	1 5/16 30	5/32 4.0
Punta plana 	5 125	4-3/16 106	1 7/16 36	1/4 6.0
 Estrella nº 1	3 80	3-11/16 94	1 3/16 30	7/32 5
 Estrella nº 2	4 100	4-3/16 106	1 7/16 36	1/4 6
Tipo de alicates		Longitud nominal (pulgadas)		Longitud nominal (mm)
Punta larga		8		200
Alicates de corte		8		200
Alicates universales para instaladores de líneas		8		200

## Garantía

Garantía limitada de por vida para las herramientas de mano aisladas de Fluke

Para todas las herramientas de mano aisladas de Fluke frente a defectos en los materiales y la mano de obra durante toda su vida útil. En la presente garantía, "de por vida" significa siete años después de que Fluke deje de fabricar el producto. Sin embargo, la garantía deberá ser al menos de quince años a partir de la fecha de compra. Esta garantía no cubre los daños producidos debido a negligencia, mala utilización, contaminación, modificación, accidente o condiciones anormales funcionamiento o manipulación, daños o desgaste normal de los componentes mecánicos. Esta garantía únicamente cubre al comprador original y no es transferible.

Recomendaciones de uso y mantenimiento de las herramientas de mano aisladas de Fluke

A continuación encoará indicaciones para el mantenimiento, la inspección, la repetición de las pruebas y el uso de las herramientas de mano aisladas de Fluke.

### Advertencia - Para evitar descargas eléctricas o lesiones personales:

- t
- Mantenga los dedos detrás de los protectores correspondientes de la herramienta. No toque nunca las piezas conductoras.
- t
- Use siempre la protección ocular aprobada.
- t
- No utilice en ambientes mojados o húmedos. No utilice la herramienta a menos que esté limpia y seca.
- t
- No ejerza una fuerza excesiva ni aplique un estrés excesivo al aislamiento de la herramienta que pueda provocar daños. Por ejemplo, no utilice las superficies aisladas como punto de equilibrio para hacer palanca o cuña y no agarre los mangos de las herramientas aisladas con otras herramientas como alicates o llaves para aumentar el par o el efecto palanca.

Si la herramienta se utiliza de una manera no especificada en las instrucciones, podría verse afectada la protección.

### **Almacenamiento**

Las herramientas de mano aisladas deberían guardarse adecuadamente para minimizar el riesgo de daños en el aislamiento debido a la conservación o al transporte. Estas herramientas de mano aisladas deberán guardarse separadas de otras para evitar daños mecánicos o confusiones de herramientas aisladas y no aisladas. Además, deberá evitarse que estas herramientas de mano aisladas estén en contacto con superficies excesivamente calientes (por ejemplo, tubos de vapor) y deberá evitarse la exposición excesiva a la radiación ultravioleta.

### **Inspeccionar antes de usar**

El usuario deberá inspeccionar visualmente cada herramienta de mano aislada antes de su uso. Si existiera alguna duda en cuanto a la seguridad de la herramienta de mano aislada, deberá ser examinada por una persona competente y, si fuera necesario, volver a repetir las pruebas para determinar su idoneidad o bien desecharse para evitar usos futuros.

### **Temperatura**

Las herramientas de mano aisladas solo deben usarse en entornos que estén a temperaturas de  $-20\text{ °C}$  y  $+70\text{ °C}$  y, para herramientas marcadas como "C", de  $-40\text{ °C}$  y  $+70\text{ °C}$ .

### **Examen periódico y repetición de las pruebas eléctricas**

Se recomienda realizar un examen visual anual por parte de una persona con la formación adecuada para determinar si la herramienta de mano aislada puede seguir utilizándose con seguridad. En caso de que la normativa nacional exija repetir las pruebas eléctricas o si surgieran dudas después de un examen visual, deberá realizarse la prueba dieléctrica aplicable según IEC 60900 para herramientas de mano aisladas.

Para obtener más información, póngase en contacto con el [ceo de servicio de Fluke](#).

## Modelos



### IKPK7

Kit básico de mochila para instrumentos Fluke Pack30 Professional + herramientas de mano aisladas (5 destornilladores aislados y 3 alicates aislados)

Incluye:

- Mochila para instrumentos Fluke Pack30 Professional
- Destornillador de punta plana aislado ISLS3 3/32, 3 pulgadas
- Destornillador de punta plana aislado ISLS5 5/32, 4 pulgadas
- Destornillador de punta plana aislado ISLS8 1/4, 5 pulgadas
- Destornillador de estrella aislado IPHS1 n° 1, 3 pulgadas
- Destornillador de estrella aislado IPHS2 n° 2, 4 pulgadas
- Alicates aislados de punta larga para corte con zonas de agarre aislado INLP8
- Alicates reforzados de corte con presión aislados INDC8
- Alicates universales reforzados y aislados para instaladores de líneas INCP8
- Funda enrollable RUP8



**Simplifica el mantenimiento preventivo. Elimina las revisiones.**

Ahorre tiempo y aumente la fiabilidad de sus datos de mantenimiento sincronizando de forma inalámbrica las medidas mediante Fluke Connect

- Elimine los errores generados en la introducción de datos guardando las medidas directamente desde el instrumento y asociándolas al pedido de trabajo, el informe o el registro del instrumento.
- Maximice el tiempo de actividad y tome decisiones de mantenimiento con confianza basándose en datos fiables e identificables.
- Despídase de portapapeles, hojas de cálculo o cuadernos y aproveche un sencillo sistema de transmisión inalámbrica.
- Acceda a medidas básicas, históricas y actuales para cada activo.
- Comparta los datos de sus medidas con videollamadas ShareLive™ y correos electrónicos.

Más información en [flukeconnect.com](http://flukeconnect.com)



Todas las marcas registradas pertenecen a sus respectivos propietarios. Para compartir datos se necesita WiFi o cobertura de móvil. Smartphone, servicio inalámbrico y plan de datos no incluidos con la compra. Los primeros 5 GB de almacenamiento son gratuitos. Encontrará la información de teléfonos compatibles en [fluke.com/phones](http://fluke.com/phones).

**Smartphone, servicio inalámbrico y plan de datos no incluidos con la compra. Fluke Connect no está disponible en todos los países.**