

Datos técnicos

MS-DBFIX: recuperación de datos de una base de datos dañada



Descripción general del producto: MS-DBFIX: recuperación de datos de una base de datos dañada

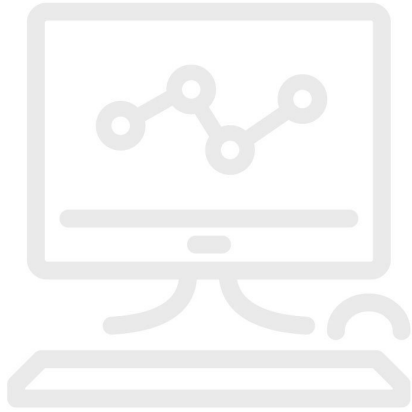
Recuperación de datos de una base de datos dañada

El software de gestión de calibración MET/CAL *Plus* de Fluke es resistente, sin embargo, como con cualquier aplicación de software, existe la posibilidad de que algunos datos resulten dañados. Nuestro servicio MS-DBFIX nos permite reparar bases de datos dañados en casi todos los casos y devolverle sus datos listos para usarlos.

Para poder recuperar los datos, el archivo de registro y el de base de datos se envían al grupo MET/SUPPORT de Fluke Calibration. Mediante utilidades y herramientas especiales, reparamos el daño (en la medida de lo posible) y devolvemos los datos listos para ser usados. Al adquirir MS-DBFIX, MET/SUPPORT hará lo posible para recuperar todos los datos, o la máxima cantidad posible, pero no se dará ninguna garantía de que se puedan recuperar. Fluke Calibration cobrará una cantidad por este servicio, tanto si la recuperación de datos tiene éxito como si no.

Este servicio se puede adquirir por separado. También se incluye en el programa de asistencia prioritaria [MET/SUPPORT Gold](#) para MET/CAL® Plus.

Modelos



MS-DBFIX

Recuperación de datos de una base de datos dañada

Fluke. *Manteniendo su mundo en marcha.*

Fluke Corporation
Everett, WA 98206 EE.UU.

Para obtener información adicional En EE. UU.
(800) 443-5853

En Europa/Medio Oriente/África
+31 (0)40 267 5100

En Canadá (800)-36-FLUKE
www.fluke.com

Latin America
Tel: +1 (425) 446-5500
www.fluke.com/es-cl

©2025 Fluke Corporation. Reservados todos los derechos. Impreso en los Países Bajos. Información sujeta a modificación sin previo aviso.
04/2025

No está permitido modificar este documento sin autorización por escrito de Fluke Corporation.