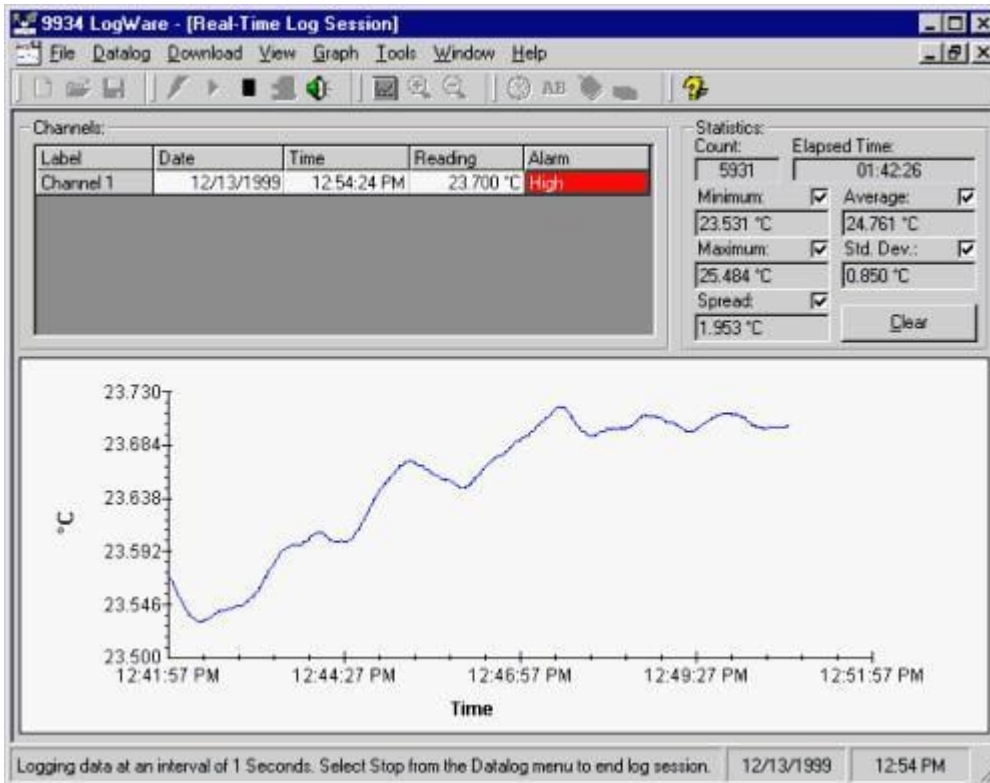


Datos técnicos

## 9934 LogWare



### Características principales

- Convierta el dispositivo portátil/Tweener de Fluke en un registrador de datos en tiempo real.
- Recopilación de datos en tiempo real, estadísticas, gráficos personalizables.
- Seleccione los tiempos de inicio/parada y los intervalos de muestreo.
- Eventos de alarma personalizables y definidos por el usuario.
- Lea/escriba coeficientes de sonda y ajustes de lectura.

### Descripción general del producto: 9934 LogWare

LogWare le permite obtener datos en su PC de forma gráfica y almacenarlos en un archivo de texto. También realiza funciones estadísticas de forma automática en cada conjunto de datos. La configuración es tan sencilla que no va a tener que leer el manual para utilizarlo.

LogWare fue diseñado para la obtención de datos de temperatura. Configure las condiciones de alarma altas o bajas, programe un tiempo de arranque retrasado, almacene un registro de datos para un número de lecturas o período de tiempo fijo, programe el intervalo de obtención de 1 segundo a 24 horas y, a continuación, deje que el software obtenga las lecturas del indicador de temperatura mientras usted se dedica a seguir con su trabajo.

Durante la sesión de registro puede visualizar los datos según una gráfica de pauta de tiempo/temperatura mientras los datos se almacenan en un archivo de su PC. Envíe la gráfica a la impresora, visualice los puntos de prueba desde una hoja de cálculo o revise las estadísticas del registro pertinente una vez que haya completado el registro.

Si tiene un registrador de datos modelo 1522 LLL todavía puede hacer más cosas. El 1522 almacena hasta 10.000 datos en sesiones de registro múltiples. Cuando vuelva a su PC, podrá utilizar LogWare para descargar los datos en

sesiones de registro individuales y visualizar cada una de forma independiente.

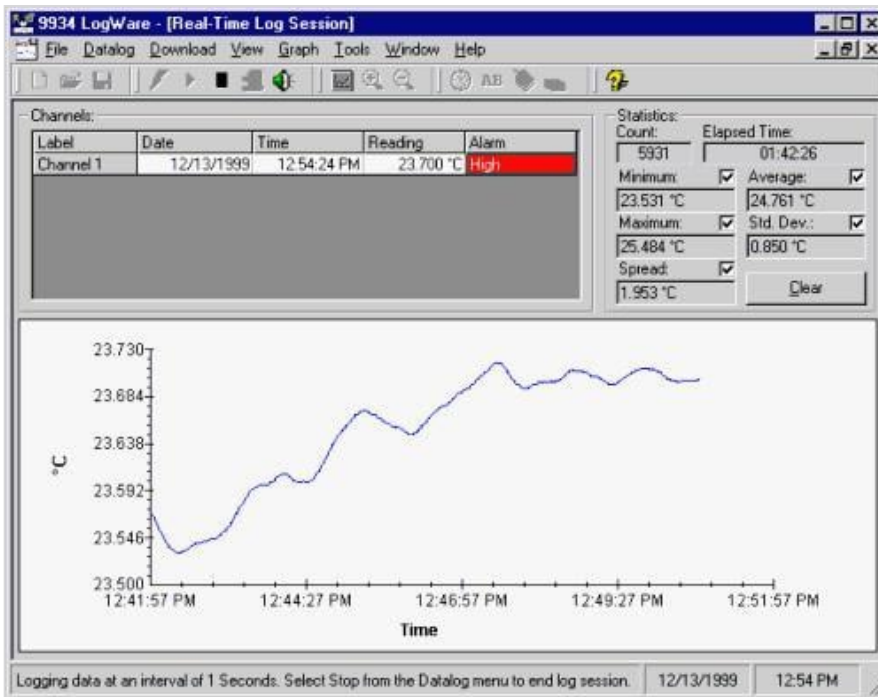
Con el 1522 almacene las lecturas de sus congeladores, hornos, cámaras y cualquier sitio del que necesite un registro de temperatura, vuelva al PC y LogWare separará cada sesión de registro en conjuntos de datos individuales. No tiene que cargar el archivo de texto en su hoja de cálculo y resolver qué datos pertenecen a qué sesión de registro.

LogWare lo hace por usted.

Para una descarga más rápida del 1522, hemos agregado un enlace IR además de una interfaz de serie estándar. Transmite sus datos a gran velocidad o utilice el enlace estándar RS-232.

LogWare también le proporciona la capacidad de cambiar la configuración de su indicador de temperatura. Programe sus coeficientes de sonda, escriba los datos de la calibración en su indicador, ajuste los parámetros protegidos mediante contraseña y demás especificaciones de la herramienta de su indicador de temperatura desde su PC y mediante pantallas de Windows fáciles de usar.

## Modelos



### 9934-S

LogWare, un solo canal, un solo usuario

---

### 9934-M

LogWare, un solo canal, varios usuarios

---

**Fluke.** *Manteniendo su mundo en marcha.*

**Fluke Corporation**  
Everett, WA 98206 EE.UU.

**Para obtener información adicional En EE. UU.**  
**(800) 443-5853**

**En Europa/Medio Oriente/África**  
**+31 (0)40 267 5100**

**En Canadá (800)-36-FLUKE**  
**www.fluke.com**

**Latin America**  
Tel: +1 (425) 446-5500  
[www.fluke.com/es-ar](http://www.fluke.com/es-ar)

©2025 Fluke Corporation. Reservados todos los derechos. Impreso en los Países Bajos. Información sujeta a modificación sin previo aviso.  
04/2025

**No está permitido modificar este documento sin autorización por escrito de Fluke Corporation.**