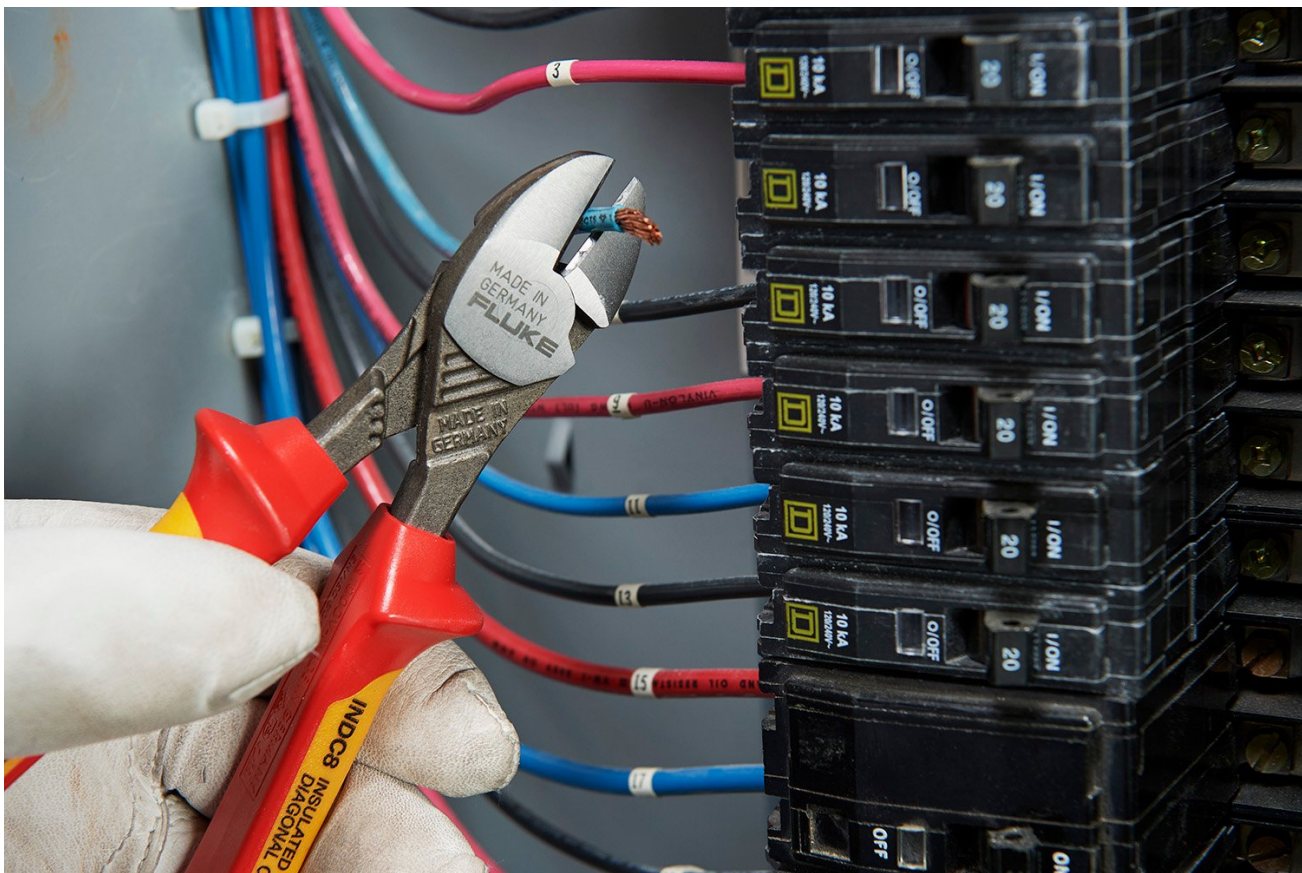


Technische daten

Echteffektiv-Multimeter Fluke 179 plus Starterkit mit isolierten Handwerkzeugen







Wichtigste Merkmale

- Echteffektiv-Digitalmultimeter Fluke 179
- 3 isolierte Schlitzschraubendreher
- 2 isolierte Phillips-Kreuzschlitzschraubendreher
- 3 isolierte Zangen
- Werkzeugwickeltasche

Auch mit 3 oder 5 Schraubendrehern erhältlich

Produktübersicht: Echteffektiv-Multimeter Fluke 179 plus Starterkit mit isolierten Handwerkzeugen

Das Echteffektiv-Multimeter Fluke 179 mit Temperaturmessung ist das Standardwerkzeug zur Fehlersuche an elektrischen und elektronischen Systemen in der Industrie. Die Kombination aus vielseitigem Multimeter und Starterkit mit isolierten Handwerkzeugen ist ideal für die am häufigsten auftretenden Arbeiten bei der Fehlersuche.

Digitalmultimeter Fluke 179

Auf das robuste und zuverlässige Fluke 179 ist auch bei Arbeiten unter rauen Umgebungsbedingungen sowie an

hochenergetischen und hoch gelegenen Einsatzorten Verlass. Unabhängig davon, ob Sie ein Multimeter zur Fehlersuche in der Industrie oder zur Installation und Instandhaltung elektrischer und elektronischer Systeme benötigen, dass Fluke 179 mit seinen Echteffektiv-Messfunktionen ist das richtige Messgerät für diese Aufgaben. Das Gerät wurde durch unabhängige Institute zur sicheren Verwendung für Messkategorien CAT III 1000 V und CAT IV 600 V geprüft und wird mit lebenslanger Gewährleistung geliefert.

Weitere nützliche Funktionsmerkmale:

- Sicherheitsspezifikation gemäß Messkategorien CAT III 1000 V, CAT IV 600 V
- lebenslange Gewährleistung
- Kalibrierung bei geschlossenem Gehäuse durch die Frontplatte
- ergonomisches Gehäuse mit integriertem Schutzholster

Schlitzschraubendreher

- 3 verschiedene Spitzenformen
- 3 Griffängen

Phillips-Kreuzschlitzschraubendreher

- Spitzen Nr. 1 und Nr. 2
- 2 Griffängen

Spitzzange mit Seitenschneider und Greifzonen

- Greifzonen mit speziell gefrästem Wellenmuster
- 4 Greifpunkte zum Ziehen runder Objekte mit hervorragender Griffigkeit und ohne Rutschen
- Gerade, halbrunde, lange und schmale gerändelte Backen mit speziellem Profil
- Seitliche Schneidkante zum Kabelschneiden

Robuster Seitenschneider mit hoher Hebelwirkung

- Schneidet harte Materialien wie Stahl und Klaviersaitendraht
- Robustes Gelenk und Präzisionsschneidkanten

Robuste Kombizange






- Sicherer Halt durch kräftig zupackende Backen zum Drahtschneiden und 4-Punkt-Greiföffnung
- Schlanke Form für besseren Zugang zu Kabeln an engen Stellen
- Kräftige Greifbacken, aber 20 % leichter als andere Zangen für den gleichen Zweck

Technische Daten: Echteffektiv-Multimeter Fluke 179 plus Starterkit mit isolierten Handwerkzeugen

Echteffektiv-Digitalmultimeter Fluke 179 - Technische Daten

Gleichspannung	Genauigkeit ¹	± (0,09 % + 2)
	Max. Auflösung	0,1 mV
	Maximaler Messwert	1000 V

Wechselspannung	Genauigkeit ¹	$\pm (1,0 \% + 3)$
	Max. Auflösung	0,1 mV
	Maximaler Messwert	1000 V
Gleichstrom	Genauigkeit ¹	$\pm (1,0 \% + 3)$
	Max. Auflösung	0,01 mA
	Maximaler Messwert	10 A
Wechselstrom	Genauigkeit ¹	$\pm (1,5 \% + 3)$
	Max. Auflösung	0,01 mA
	Maximaler Messwert	10 A
Widerstand	Genauigkeit ¹	$\pm (0,9 \% + 1)$
	Max. Auflösung	0,1 Ω
	Maximaler Messwert	50 M Ω
Kapazität	Genauigkeit ¹	$\pm (1,2 \% + 2)$
	Max. Auflösung	1 nF
	Maximaler Messwert	10.000 μ F
Frequenz	Genauigkeit ¹	$\pm (0,1 \% + 1)$
	Max. Auflösung	0,01 Hz
	Maximaler Messwert	100 kHz
Temperatur	Genauigkeit ¹	$\pm (1,0 \% + 10)$
	Max. Auflösung	0,1°C
	Bereich	-40 °C bi 400 °C
1. Bei den Genauigkeitsangaben handelt es sich jeweils um die besten Werte für die jeweilige Messgröße. Sie sind angegeben in % vom Messwert + Zählschrie.		
Umgebungsdaten		
Temperaturbereich bei Betrieb	-10°C bis +50°C	
Temperatur bei Lagerung	-30°C bis +60°C	
Luftfeuchtigkeit (nicht kondensierend)	0 % – 90 % (0°C – 35°C) 0 % – 70 % (35°C – 50°C)	
Sicherheitsspezifikationen		
Überspannungskategorien	CAT III 1000 V und CAT IV 600 V gemäß EN 61010-1	
Zulassungen	Geprüft durch UL, CSA und TÜV; VDE-Zulassung ist angemeldet.	
Mechanische und allgemeine Daten		
Abmessungen	43 x 90 x 185 mm	
Gewicht	420 g	
Gewährleistung	lebenslang	

Baeriebetriebsdauer		Alkali, ca. 200 Stunden typisch, ohne Hintergrundbeleuchtung		
Schraubendreher typ	Länge der Spitze (Zoll mm)	Länge des Griffs (Zoll mm)	Durchmesser des Griffs (Zoll mm)	Abmessung der Spitze (Zoll mm)
 Schlitz	3 75	3-3/8 86	1 25	3/32 2,55
 Schlitz	4 100	3-11/16 94	1 5/16 30	5/32 4,0
 Schlitz	5 125	4-3/16 106	1 7/16 36	1/4 6,0
 Kreuzschlitz Nr. 1	3 80	3-11/16 94	1 3/16 30	7/32 5
 Kreuzschlitz Nr. 2	4 100	4-3/16 106	1 7/16 36	1/4 6
Zangentyp	Nominelle Länge (Zoll)		Nominelle Länge (mm)	
Spitzzange	8		200	
Seitenschneider	8		200	
Elektriker-Kombizange	8		200	

Gewährleistung

Lebenslange eingeschränkte Gewährleistung für isoliertes Fluke Handwerkzeug

Jedes isolierte Fluke Handwerkzeug ist für die gesamte Lebensdauer frei von Defekten in Material und Verarbeitung. „Lebensdauer“ ist in diesem Zusammenhang wie folgt definiert: 7 Jahre nach Einstellung der Fertigung des Produkts durch Fluke, doch die Gewährleistungsdauer soll mindestens 15 Jahre ab Kaufdatum betragen. Diese Gewährleistung gilt nicht für Schäden durch Veachlässigkeit, Missbrauch, Verschmutzung, Veränderungen am Gerät, Unfall oder anormale Nutzungsbedingungen oder unsachgemäße Handhabung, Schäden oder normale Abnutzung bzw. Verschleiß mechanischer Komponenten. Diese Gewährleistung gilt nur für den ursprünglichen Käufer und ist nicht übertragbar.

Empfehlungen für die Verwendung und Pflege von isolierten Fluke Handwerkzeugen

Die folgenden Hinweise gelten für die Instandhaltung, Inspektion, Nachprüfung und Verwendung von isolierten Fluke Handwerkzeugen.

Wangung – Zur Vermeidung von Stromschlag oder Verletzungen folgende Vorschriften einhalten:

- t
- Mit den Fingern hinter den Fingerschutzvorrichtungen des Werkzeugs bleiben. Niemals die leitenden Teile berühren.
- t
- Immer eine zugelassene Schutzbrille tragen.
- t
- Nicht in nassen oder feuchten Umgebungen verwenden. Nur verwenden, wenn das Werkzeug sauber und trocken ist.

t

- Keine übermäßige Kraft oder Belastung auf die Werkzeugisolierung einwirken lassen, durch die Schäden entstehen können. Beispiele hierfür sind die Verwendung der isolierten Flächen als Drehpunkt zum Hebeln oder Verkeilen oder das Greifen der isolierten Werkzeuggriffe mit anderen Werkzeugen wie z. B. Zangen oder Schraubenschlüsseln, um das Drehmoment oder die Hebelkraft zu erhöhen.

Falls das Werkzeug auf eine nicht spezifizierte Weise verwendet wird, kann der gebotene Schutz beeinträchtigt sein.

Lagerung

Isolierte Handwerkzeuge sollten korrekt gelagert werden, um das Risiko von Schäden an der Isolierung aufgrund von Lagerung oder Transport zu minimieren. Diese isolierten Handwerkzeuge sollten getrennt von anderen Werkzeugen gelagert werden, um mechanische Schäden oder Verwechslungen mit nicht isolierten Werkzeugen zu vermeiden. Darüber hinaus sollten diese isolierten Handwerkzeuge nicht in Kontakt mit übermäßig heißen Oberflächen (z. B. Dampfleitungen) kommen oder übermäßiger UV-Strahlung ausgesetzt werden.

Inspektion vor der Verwendung

Vor der Nutzung sollte jedes isolierte Handwerkzeug einer Sichtprüfung durch den Anwender unterzogen werden. Falls Zweifel hinsichtlich der Sicherheit des isolierten Handwerkzeugs bestehen, sollte dieses durch eine kompetente Person überprüft werden und falls nötig einer Nachprüfung unterzogen werden, um zu ermitteln, ob es geeignet ist oder durch Entsorgung der weiteren Verwendung entzogen werden muss.

Temperatur

Isolierte Handwerkzeuge sollten nur in Umgebungen mit Temperaturen zwischen -20 °C und +70 °C verwendet werden. Bei mit „C“ markierten Werkzeugen beträgt der Temperaturbereich -40 °C bis +70 °C.

Regelmäßige Prüfung und elektrische Nachprüfungen

Eine jährliche Sichtprüfung durch eine entsprechend geschulte Person wird empfohlen, um die Eignung des isolierten Handwerkzeugs für die weitere Nutzung zu ermitteln. Wenn eine elektrische Nachprüfung durch nationale Vorschriften vorgeschrieben ist oder falls nach der Sichtprüfung Zweifel bestehen, sollte die vorgegebene Isolationsprüfung gemäß DIN EN IEC 60900 für isolierte Handwerkzeuge durchgeführt werden.

Informationen erhalten Sie von einem [Fluke Service Center](#).

Modelle



IB179K

Echtheffektiv-Multimeter Fluke 179 + Starterkit mit isolierten Handwerkzeugen (5 isolierte Schraubendreher und 3 isolierte Zangen)

Lieferumfang:

- Echtheffektiv-Digitalmultimeter Fluke 179
- isolierter Schlitzschraubendreher ISLS3, 3/32, 3"
- isolierter Schlitzschraubendreher ISLS5, 5/32, 4"
- isolierter Schlitzschraubendreher ISLS8, 1/4, 5"
- isolierter Phillips-Kreuzschlitzschraubendreher IPHS1, Nr. 1, 3"
- isolierter Phillips-Kreuzschlitzschraubendreher IPHS2, Nr. 2, 4"
- isolierte Spitzzange INLP8 mit Seitenschneider und Greifzonen
- isolierter robuster Seitenschneider INDC8 mit hoher Hebelwirkung
- isolierte robuste Elektrikerkombizange INCP8
- Werkzeugwickeltasche RUP8

IB179M

Echtheffektiv-Multimeter Fluke 179 + 5 isolierte Schraubendreher

Lieferumfang:

- Echtheffektiv-Digitalmultimeter Fluke 179
- isolierter Schlitzschraubendreher ISLS3, 3/32, 3"
- isolierter Schlitzschraubendreher ISLS5, 5/32, 4"

- isolierter Schlitzschraubendreher ISLS8, 1/4, 5"
- isolierter Phillips-Kreuzschlitzschraubendreher IPHS1, Nr. 1, 3"
- isolierter Phillips-Kreuzschlitzschraubendreher IPHS2, Nr. 2, 4"

IB179L

Echtheffektiv-Multimeter Fluke 179 + 3 isolierte Schraubendreher

Lieferumfang:

- Echtheffektiv-Digitalmultimeter Fluke 179
- isolierter Schlitzschraubendreher ISLS3, 3/32, 3"
- isolierter Schlitzschraubendreher ISLS5, 5/32, 4"
- isolierter Phillips-Kreuzschlitzschraubendreher IPHS2, Nr. 2, 4"

Optional accessories

Fluke TPAK ToolPak™ Magnetische Aufhängevorrichtung

Description

Unterschiedliche Aufhängemöglichkeiten für Ihr Gerät, damit Sie die Hände frei haben. Kann an vielen Fluke Messgeräten befestigt werden. Jetzt online kaufen.

TLK289 - Master-Messleitungssatz für Industrieanwendungen

Fluke Messleitungen, Krokodilklemmen und Messspitzen erweitern die Messmöglichkeiten in unterschiedlichen Umgebungen. Jetzt online kaufen.

AC220 Satz SureGrip™ Krokodilklemmen

SureGrip™ Zubehörteile verbessern den Halt auf dem Werkzeug.

Professioneller Werkzeugrucksack Fluke Pack30

The Fluke Pack30 tool backpack gives you a comfortable hands-free experience vs. traditional tool belts that put all the weight on your lower back.



Vereinfachte vorbeugende Instandhaltung und Vermeidung von Nacharbeit

Sparen Sie Zeit und verbessern die Zuverlässigkeit Ihrer Instandhaltungsdaten durch drahtlose Übertragung der Messdaten mit dem Fluke-Connect™-System

- Sie können Fehler bei der Dateneingabe vermeiden, da die Messdaten direkt vom Gerät aus gespeichert und mit dem Arbeitsauftrag, dem Bericht oder dem Datensatz für Geräte oder Anlagen verknüpft werden.
- Halten Sie Ausfallzeiten gering und treffen Sie sichere Instandhaltungsentscheidungen mit Daten, auf die Sie sich verlassen und die Sie rückverfolgen können.
- Mit der Übertragung der Messdaten in einem Schritt machen Sie Klemmbretter, Notizbücher und Tabellen überflüssig.
- Greifen Sie auf Grund- und Sollwerte, historische und aktuelle Messdaten nach Anlage oder Gerät zu.
- Teilen Sie Ihre Messdaten über Videoanrufe und E-Mails mit ShareLive™.

Weitere Informationen finden Sie unter www.flukeconnect.com finden Sie weitere Informationen über das Fluke-Connect™-System.



Alle Marken sind Eigentum ihrer jeweiligen Inhaber. Zur gemeinsamen Nutzung von Daten wird eine WLAN oder Mobilfunk-Verbindung benötigt. Smartphone, Wireless Service und Gebühren sind nicht im Lieferumfang enthalten. Die ersten 5 GB Speicherplatz sind kostenlos. Ausführliche Informationen zum Telefonsupport finden Sie unter fluke.com/phones.

Smartphone, Wireless Service und Gebühren sind nicht im Lieferumfang enthalten. Fluke Connect ist nicht in allen Ländern erhältlich.