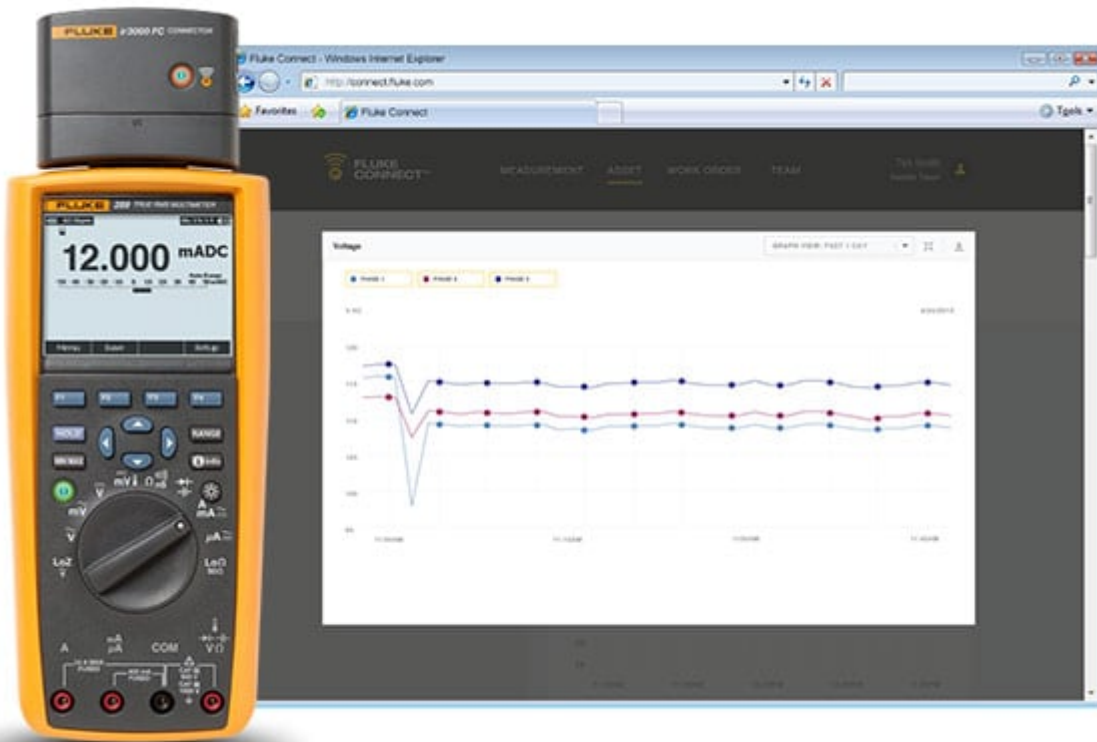
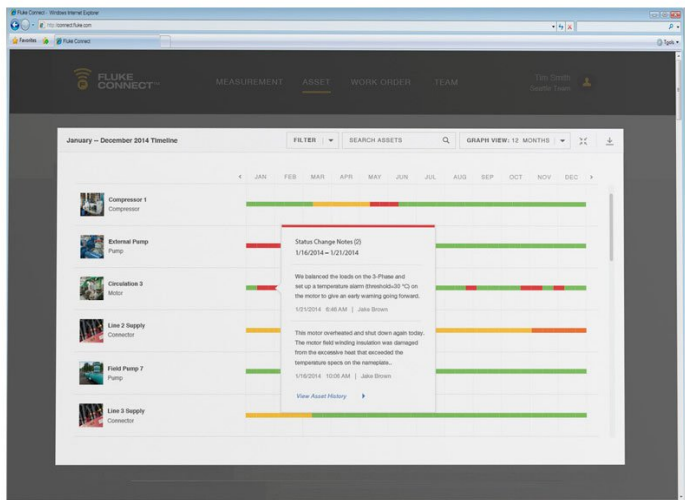


Technische daten

Fluke 289 FlukeView® Forms Combo Kit





Wichtigste Merkmale

- NEU – Jetzt über die Infrarotschnittstelle ir3000 FC (separat erhältlich) kompatibel mit der Fluke Connect® Mobile App und allen Messgeräten aus der Fluke Connect® Serie.
- NEU – Teilen Sie mit ShareLive™ Videoanrufen unmittelbar mit Ihrem Team, was Sie sehen (Fluke Connect Mobile App und Infrarotschnittstelle ir3000 FC erforderlich).
- TrendCapture zeigt protokollierte Daten schnell grafisch an, sodass schnell ermittelt werden kann, ob Anomalien aufgetreten sind.
- Das Zoomen von Trenddarstellungen bietet neue Ansichten und Analysen von TrendCapture-Daten mit bis zu 14-fachem Zoom.
- Zuschaltbarer Filter liefert stabilere Messwerte, wenn sich das Eingangssignal schnell ändert oder verrauscht ist (Smoothing-Modus).
- Einstellbare Aufzeichnung und Auto-Hold-Schwellwerte, Festlegen einer prozentualen Änderung in den Messwerten, durch die ein neues Ereignis ausgelöst wird.
- Große Anzeige mit 320 x 240 Pixeln (¼-VGA) mit einem Anzeigebereich von 50.000 und weißer Hintergrundbeleuchtung.
- Protokollierfunktion mit erweitertem Speicher zur unbeaufsichtigten Überwachung von Signalen über einen bestimmten Zeitraum. Mit der integrierten Funktion zur Trenddarstellung (TrendCapture) können protokollierte Messwerte ohne Einsatz eines PC grafisch dargestellt werden. Es werden bis zu 15.000 aufgezeichnete Ereignisse gespeichert.
- Speicherung mehrerer Protokollierungsvorgänge, bevor das Herunterladen der Daten auf einen PC erforderlich ist.
- 50-?-Bereich mit Zweileiter-Anschluss und mit einer Auflösung von 1 m Ω und einem Messstrom von 10 mA. Hilfreich bei Messung und Vergleich von Motorwicklungswiderständen oder Kontaktwiderständen.
- Tiefpassfilter zur genauen Spannungs- und Frequenzmessung an Frequenzumrichtern und anderen elektrischen Geräten, bei denen Oberschwingungen die Grundfrequenz überlagern.
- LoZ-Funktion Messfunktion mit niedriger Eingangsimpedanz zur Vermeidung von Phantomspannungen. Auch für die Prüfung auf Vorhandensein bzw. Nichtvorhandensein von Spannung empfohlen.
- Integrierte Hilfe für Messfunktionen. Benötigen Sie Informationen zu einer bestimmten Funktion? Wählen Sie einfach die betreffende Funktion aus, und drücken Sie die „i“-Taste.
- Echtzeituhr: Ermöglicht automatische Zeitmarkierungen von gespeicherten Messwerten.
- Relativwertmodus zum Abziehen des Messleitungswiderstands bei niederohmigen Messungen oder Kapazitätsmessungen.
- Echteffektivwerte von Wechselspannung und -strom für genaue Messungen bei nichtlinearen Signalen.
- Messung von bis zu 10 A (20 A für 30 Sekunden).
- Kapazitätsmessbereich: 100 mF.
- Spitzenwerterfassung zur Aufzeichnung von kurzzeitigen Transienten bis hinunter zu 250 μ s.
- Hochwertige Messleitungen einschließlich Krokodilklemmen.
- Einschließlich Abdeckkappen für Strombuchsen.
- Einfaches Ablesen und Einrichten dank optionaler magnetischer Aufhängevorrichtung – Ihre Hände bleiben für andere Aufgaben frei.
- Die Software FlukeView Forms ermöglicht es Ihnen, einzelne Messwerte oder ganze Messreihen zu dokumentieren, zu speichern und zu analysieren und dann in professionelle Dokumente umzuwandeln.
- Begrenzte lebenslange Gewährleistung.

Produktübersicht: Fluke 289 FlukeView® Forms Combo Kit

Jetzt kompatibel mit der Fluke Connect® Mobile App

Erhöhen Sie Ihre Produktivität durch das Combo Kit mit Fluke 289 und FlukeView® Forms. Mit der integrierten Datenlogger-Funktion und TrendCapture unterstützt Sie das Multimeter 289, schwer fassbaren, intermittierenden Problemen auf den Grund zu gehen oder Geräte zu überwachen, während Sie sich anderen Aufgaben zuwenden. Mit der Software FlukeView Forms können Sie protokollierte Daten von sechs Messgeräten oder sechs Zeiträumen überlagern, um Zusammenhänge zwischen mehreren Ereignissen zu suchen oder Zustände zu überwachen. Nutzen Sie Ihre Daten zur Erarbeitung aussagekräftiger grafischer Darstellungen und Tabellen für professionelle Berichte, oder dokumentieren, speichern und analysieren Sie ganze Messreihen.

Das 289 ist mit der Infrarotschnittstelle ir3000 FC kompatibel. So können Sie Messungen in Echtzeit mit der Fluke Connect Mobile App über Ihr iOS- oder Android-Gerät teilen. Das Combo Kit mit Fluke 289 und FVF bietet eine praktische und kostengünstige Lösung für die vorbeugende Instandhaltung.

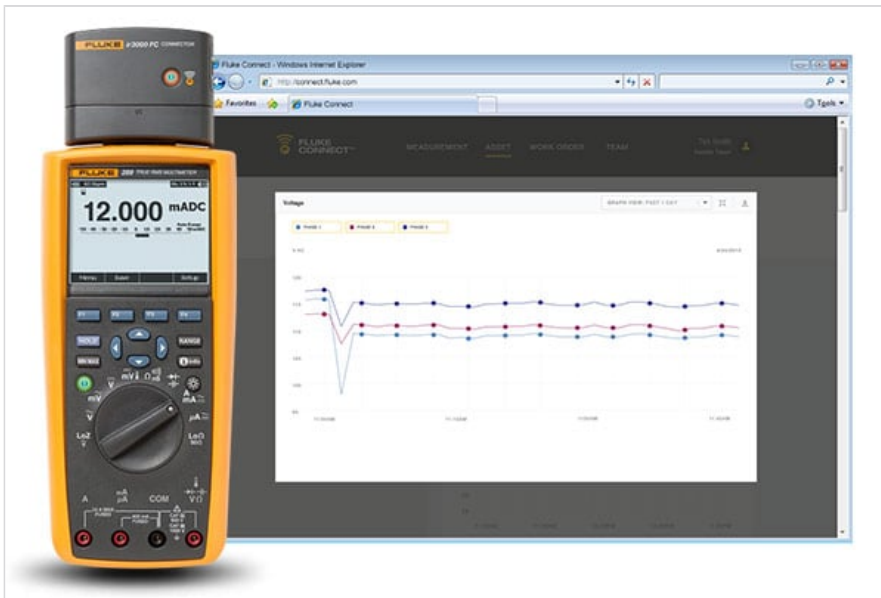
Technische Daten: Fluke 289 FlukeView® Forms Combo Kit

Technische Daten		
Funktion		
Gleichspannung	Bereich/Auflösung	50,000 mV, 500,00 mV, 5,0000 V, 50,000 V, 500,00 V, 1000,0 V
	Grundgenauigkeit	0,025 %
Wechselspannung	Bereich/Auflösung	50,000 mV, 500,00 mV, 5,0000 V, 50,000 V, 500,00 V, 1000,0 V
	Grundgenauigkeit	0,4% (Echteffektiv)
Gleichstrom	Bereich/Auflösung	500,00 µA, 5000,0 µA, 50,000 mA, 400,00 mA, 5,0000 A, 10,000 A
	Grundgenauigkeit	0,05 %
Wechselstrom	Bereich/Auflösung	500,00 µA, 5000,0 µA, 50,000 mA, 400,00 mA, 5,0000 A, 10,000 A
	Grundgenauigkeit	0,6% (Echteffektiv)
Temperatur (ohne Messfühler)	Bereich/Auflösung	-200,0 °C bis 1350,0 °C
	Grundgenauigkeit	1,0 %
Widerstand	Bereich/Auflösung	50,000 Ω, 500,00 Ω, 5,0000 kΩ, 50,000 kΩ, 500,00 kΩ, 5,0000 MΩ, 50,00 MΩ, 500,0 MΩ
	Grundgenauigkeit	0,05 %
Kapazitätsmessung	Bereich/Auflösung	1,000 nF, 10,00 nF, 100,0 nF, 1,000 µF, 10,00 µF, 100,0 µF, 1000 µF, 10,00 mF, 100 mF
	Grundgenauigkeit	1,0 %
Frequenz	Bereich/Auflösung	99,999 Hz, 999,99 Hz, 9,9999 kHz, 99,999 kHz, 999,99 kHz
	Grundgenauigkeit	0,005 %
Konnektivität	Drahtlose Datenübertragung über optionale Infrarotschnittstelle Fluke ir3000 FC	
Allgemeine technische Daten		

Maximal zulässige Spannung zwischen einer Eingangsklemme und Erde	1000 V	
Stromversorgung	6 Alkali-Baerrien Typ AA, NEDA 15A IECLR6	
Betriebsdauer mit einem Baeriesatz	Mindestens 100 Stunden, 200 Stunden im Protokolliermodus	
Temperatur	Betrieb	-20 °C bis 55 °C
	Lagerung	-40 °C bis 60 °C
Relative Luftfeuchtigkeit	0 bis 90% (0 °C bis 37 °C), 0 bis 65% (37 °C bis 45 °C), 0 bis 45% (45 °C bis 55 °C)	
Elektromagnetische Veäglichkeit	EMC EN61326-1	
Schwingungen	Schwingungen (Random) gemäß MIL-PRF-28800F, Klasse 2	
Stoß	1 Meter Fall gemäß IEC/EN 61010-1 3. Ausgabe	
Abmessungen (H x B x T)	22,2 x 10,2 x 6 cm	
Gewicht	870,9 g	
Mehrfachanzeige auf dem Bildschirm	Ja	
Bandbreite für Echteffektiv-AC-Messungen	100 kHz	
dBV/dBm	Ja	
Auflösung im DC-mV-Bereich	1 µV	
Widerstandsbereich	Bis zu 500 MΩ	
Leitwert	50,00 nS	
Akustische Durchgangsprüfung	Ja	
Zugang zu Baeriefach/Sicherung	Ja/Ja	
Verstrichene Zeit	Ja	
Uhrzeit	Ja	
Min-Max-Mielwert	Ja	
Tastgrad	Ja	
Impulsdauer	Ja	
Isolierte optische Schnistelle	Ja	
Auto Hold/Touch Hold	Ja	
Speicherung der Messwerte	Ja	
Datenübeagung zum PC	Ja	

Intervall- /Ereignisprotokollierung	Ja
Aufzeichnungsspeicher	Bis zu 15.000 Messwerte.
Wireless-Konnektivität (optional)	Ja

Modelle



FLK-289/FVF/IR3000

Combo-Kit Fluke 289 FlukeView® Forms mit Schnittstelle ir3000 FC

Lieferumfang:

- Multimeter Fluke 289
- Schnittstelle Fluke ir3000 FC
- FlukeView® Forms-Software und Schnittstellenkabel
- Krokodilklemmen AC175
- Thermoelement-Messfühler 80BK-A
- Silikon-Messleitungssatz TL71
- magnetische Aufhängevorrichtung TPAK ToolPak™
- Tragetasche C280
- Klinkensteckersatz
- Informationspaket



Vereinfachte vorbeugende Instandhaltung und Vermeidung von Nacharbeit

Sparen Sie Zeit und verbessern die Zuverlässigkeit Ihrer Instandhaltungsdaten durch drahtlose Übertragung der Messdaten mit dem Fluke-Connect™-System

- Sie können Fehler bei der Dateneingabe vermeiden, da die Messdaten direkt vom Gerät aus gespeichert und mit dem Arbeitsauftrag, dem Bericht oder dem Datensatz für Geräte oder Anlagen verknüpft werden.
- Halten Sie Ausfallzeiten gering und treffen Sie sichere Instandhaltungsentscheidungen mit Daten, auf die Sie sich verlassen und die Sie rückverfolgen können.
- Mit der Übertragung der Messdaten in einem Schritt machen Sie Klemmbretter, Notizbücher und Tabellen überflüssig.
- Greifen Sie auf Grund- und Sollwerte, historische und aktuelle Messdaten nach Anlage oder Gerät zu.
- Teilen Sie Ihre Messdaten über Videoanrufe und E-Mails mit ShareLive™.

Weitere Informationen finden Sie unter www.flukeconnect.com finden Sie weitere Informationen über das Fluke-Connect™-System.



Alle Marken sind Eigentum ihrer jeweiligen Inhaber. Zur gemeinsamen Nutzung von Daten wird eine WLAN oder Mobilfunk-Verbindung benötigt. Smartphone, Wireless Service und Gebühren sind nicht im Lieferumfang enthalten. Die ersten 5 GB Speicherplatz sind kostenlos. Ausführliche Informationen zum Telefonsupport finden Sie unter fluke.com/phones.

Smartphone, Wireless Service und Gebühren sind nicht im Lieferumfang enthalten. Fluke Connect ist nicht in allen Ländern erhältlich.