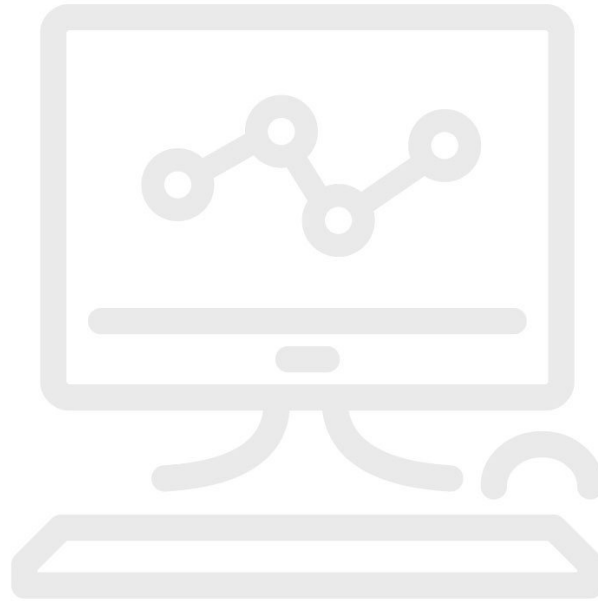


Technische daten

# MS-DBFIX – Datenwiederherstellung aus beschädigter Datenbank



## Produktübersicht: MS-DBFIX – Datenwiederherstellung aus beschädigter Datenbank

### Datenwiederherstellung aus beschädigter Datenbank

MET/CAL *Plus*, die Kalibrierverwaltungssoftware von Fluke, ist zwar robust, doch wie bei allen Softwareanwendungen kann es vorkommen, dass Daten beschädigt werden. Mit unserem MS-DBFIX-Service können wir beschädigte Datenbanken in den meisten Fällen reparieren und Ihnen Ihre Daten einsatzbereit zurücksenden.

Für eine Wiederherstellung müssen die Datenbankdatei und die Protokolldatei an die MET/SUPPORT-Gruppe von Fluke Calibration gesendet werden. Mit speziellen Tools und Dienstprogrammen können wir den Schaden reparieren (falls möglich) und die wiederhergestellten Daten zurücksenden. Wenn Sie MS-DBFIX kaufen, unternimmt MET/SUPPORT alle Anstrengungen, um alle oder möglichst viele Daten abzurufen, aber es kann nicht garantiert werden, dass eine vollständige Wiederherstellung erfolgt. Dieser Service von Fluke Calibration ist auf jeden Fall kostenpflichtig, ob die Wiederherstellung der Daten am Ende erfolgreich ist oder nicht.

Dieser Service kann separat erworben werden. Er ist auch im [MET/SUPPORT Gold](#)-Programm für bevorzugten Support für MET/CAL® Plus inbegriffen.

## Modelle



### **MS-DBFIX**

Datenwiederherstellung aus beschädigter Datenbank

---

**Fluke.** *Damit Ihre Welt intakt bleibt.*

**Fluke (Switzerland) GmbH**

Industrial Division  
Hardstrasse 20  
CH-8303 Bassersdorf  
Telefon: +41 (0) 44 580 7504  
E-Mail: [info@ch.fluke.nl](mailto:info@ch.fluke.nl)  
[www.fluke.ch](http://www.fluke.ch)

©2025 Fluke Corporation. Alle Rechte vorbehalten.  
Anderungen vorbehalten  
03/2025

**Technischer Beratung:**

Beratung zu Produkteigenschaften, Spezifikationen,  
Messgeräte und Anwendungsfragen  
Tel.: +49 (0) 7684 8 00 95 45  
E-Mail: [techsupport.dach@fluke.com](mailto:techsupport.dach@fluke.com)

**Dieses Dokument darf nicht ohne die schriftliche  
Genehmigung der Fluke Corporation geändert  
werden.**