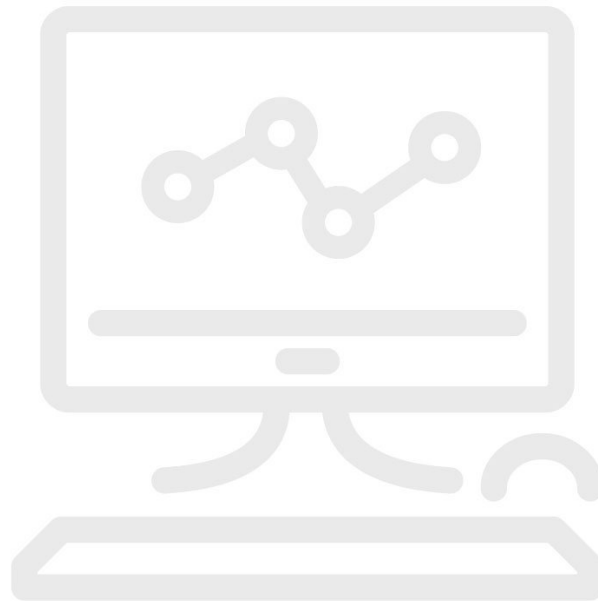


MS-PSWD – Dienst zur Neuerstellung des Administratorkennworts



Produktübersicht: MS-PSWD – Dienst zur Neuerstellung des Administratorkennworts

Die Aktivitäten für Systemadministratoren in den MET/CAL®, 5500/CAL- oder MET/TRACK®-Systemen sind auf systembezogene Aktivitäten beschränkt. Sie können Benutzer hinzufügen, ändern oder löschen, die Zugriffsstufen festlegen usw. Diese Aktivitäten sind für den Betrieb des Systems unerlässlich. Ohne Systemadministrator hat ein Kunde keinen Zugang zu diesen wichtigen Funktionen.

Von Zeit zu Zeit vergessen oder verlieren Kunden das Systemadministrator-Passwort, was dazu führen kann, dass sie nur noch begrenzten oder überhaupt keinen Zugriff mehr auf ihr Kalibriersystem haben.

MS-PSWD ist ein Service, den Kunden in dieser misslichen Lage kaufen können, um ihre Systempasswörter wiederherstellen zu lassen. Die Datenbank wird (über FTP oder eine andere Methode) an die MET/SUPPORT-Gruppe von Fluke gesendet, wo ein Systemadministrator-Passwort mit speziellen Tools in der Support-Gruppe rekonstruiert wird.

Dieser Service kann separat erworben werden. Er ist auch im [MET/SUPPORT Gold](#)-Programm für bevorzugten Support inbegriffen.

Modelle



MS-PSWD

Wiederherstellungsservice für Administratorkennwörter

Fluke. *Damit Ihre Welt intakt bleibt.*

Fluke (Switzerland) GmbH

Industrial Division
Hardstrasse 20
CH-8303 Bassersdorf
Telefon: +41 (0) 44 580 7504
E-Mail: info@ch.fluke.nl
www.fluke.ch

©2025 Fluke Corporation. Alle Rechte vorbehalten.
Anderungen vorbehalten
03/2025

Technischer Beratung:

Beratung zu Produkteigenschaften, Spezifikationen,
Messgeräte und Anwendungsfragen
Tel.: +49 (0) 7684 8 00 95 45
E-Mail: techsupport.dach@fluke.com

**Dieses Dokument darf nicht ohne die schriftliche
Genehmigung der Fluke Corporation geändert
werden.**