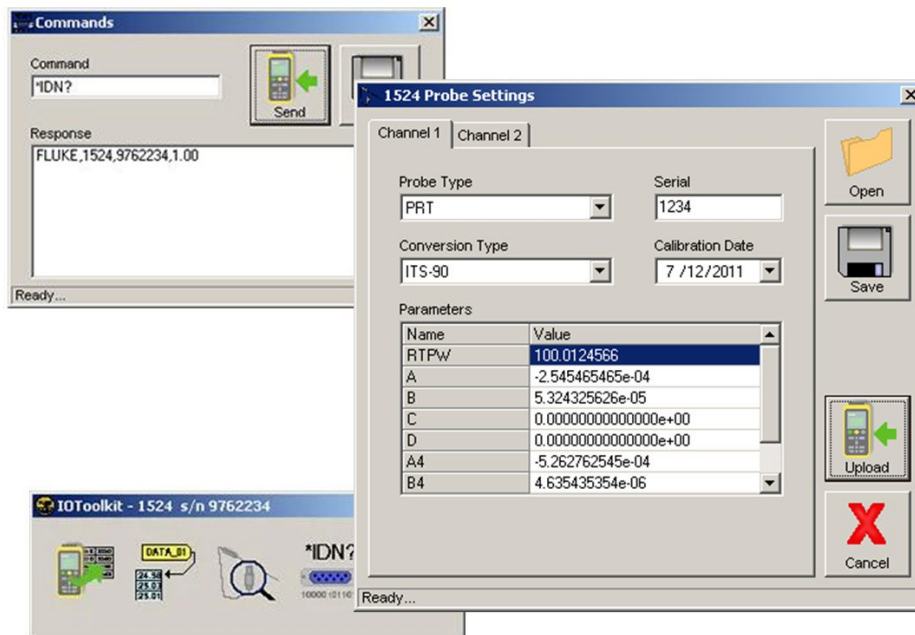


Technische daten

9940 IO Toolkit v1.0



Wichtigste Merkmale

- Schnittstellen mit ausgewählten Produkten für die Temperaturkalibrierung von Fluke Calibration über RS-232
- Einzigartige Funktionen pro Gerät
- Unterstützt die neuen Referenzthermometer 1523 und 1524
- Kostenlose Software, keine Seriennummer erforderlich

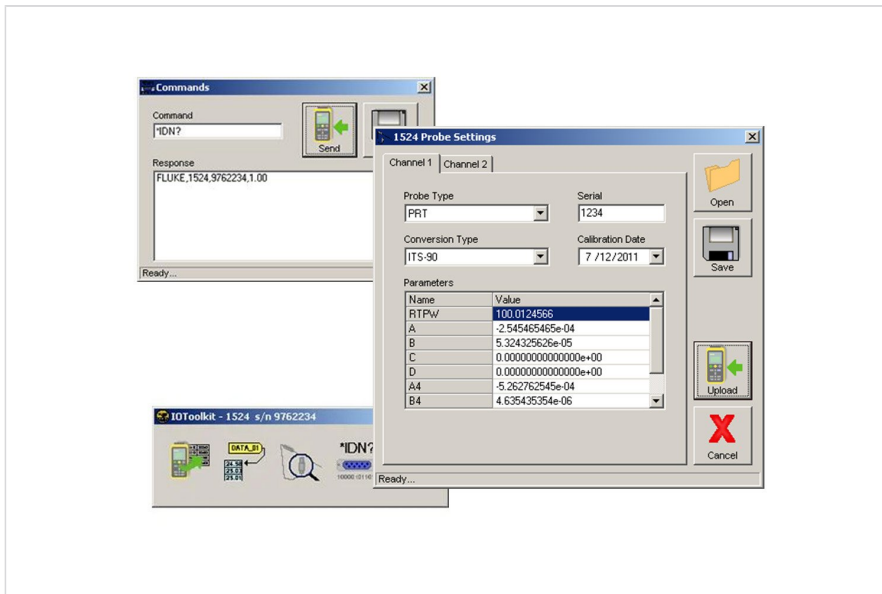
Produktübersicht: 9940 IO Toolkit v1.0

Das IO Toolkit wird mit unterstützten Geräten geliefert. Diese Version unterstützt die neuen Anzeigeserien 1523 und 1524.

Diese Software ist frei verfügbar; eine Seriennummer wird nicht benötigt.

Größe: 7,0 MB

Modelle



9940 IO Toolkit v1.0

Das IO Toolkit wird mit unterstützten Geräten geliefert. Diese Version unterstützt die neuen Anzeigeserien 1523 und 1524.

Fluke. *Damit Ihre Welt intakt bleibt.*

Fluke (Switzerland) GmbH

Industrial Division
Hardstrasse 20
CH-8303 Bassersdorf
Telefon: +41 (0) 44 580 7504
E-Mail: info@ch.fluke.nl
www.fluke.ch

©2025 Fluke Corporation. Alle Rechte vorbehalten.
Anderungen vorbehalten
04/2025

Technischer Beratung:

Beratung zu Produkteigenschaften, Spezifikationen,
Messgeräte und Anwendungsfragen
Tel.: +49 (0) 7684 8 00 95 45
E-Mail: techsupport.dach@fluke.com

**Dieses Dokument darf nicht ohne die schriftliche
Genehmigung der Fluke Corporation geändert
werden.**