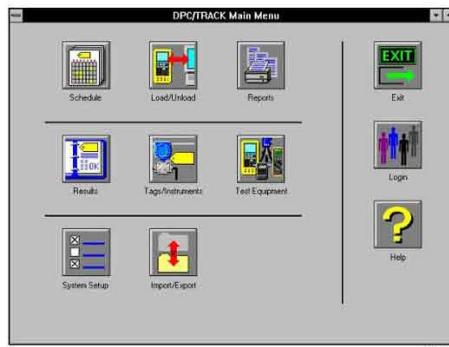


# Fluke 743/744 Documenting Software - DPC/TRACK



## Wichtigste Merkmale

Automatische Aufzeichnung und Dokumentation

Die Fluke 700SW DPC/TRACK-Software umfasst eine Instrumentendatenbank, die das Verwalten von Prozessinstrumenten, das Erstellen und Planen von Messungen, das Laden und Entladen der Kalibratoren 743/744, das Drucken einer Vielzahl von Standardberichten und das Verwalten von Kalibrierdaten erleichtert.

DPC/TRACK ist in den Sprachen Englisch, Französisch, Deutsch, Spanisch und Italienisch erhältlich.

- Automatisches Drucken von Standardberichten. Die Software erstellt vorformatierte Berichte aus den Datenbankdateien und spart somit Zeit und reduziert Fehler. Die Berichte umfassen Kalibrierbelege, zur Kalibrierung anstehende Prozessinstrumente, Bestandseigenschaften, Kalibrierprotokolle, Kalibrierprozeduren und Rückführbarkeit kalibrierter Prozessinstrumente.
- Benutzerdefinierte Listen ermöglichen es Technikern, Gründe für erbrachte Arbeiten, gefundene Probleme und ergriffene Maßnahmen von der durch Sie definierten Liste auszuwählen. Aus diesen Listen generiert Ihre Anwendungssoftware eine vollständige Aufzeichnung der Kalibrierergebnisse und Maßnahmen, die zur Erfüllung der Dokumentationsanforderungen für ISO-9000 und anderer Qualitätsrichtlinien dienen.

## Produktübersicht: Fluke 743/744 Documenting Software -

## DPC/TRACK

### Software zur Verwaltung von Prozessinstrumenten

Verwalten Sie Ihre Instrumente und Kalibrierdaten mit der bedienungsfreundlichen Datenbank für die Instrumentenverwaltung. Kalibrierprozeduren, Listen und Anweisungen an Ihrem PC erstellen und auf den 743B oder 744 laden. Laden Sie Ihre Kalibrierdaten auf Ihren PC hoch. Im ASCII-Format Berichte ausdrucken oder Daten exportieren.

Die Planung von Kalibrierungen, die Erstellung von Prozeduren und die Dokumentation der Kalibrierergebnisse werden durch mehrere Softwarepakete für die Messgeräteverwaltung erleichtert:

- Cornerstone Cal Station und Base Station
- [Honeywell Loveland DocuMint](#)
- [Fisher Rosemount Asset Management Solutions](#)
- [Prime Technologies](#)
- [On Time Support](#)
- [Yokogawa PRM-Plant Resource Manager](#)

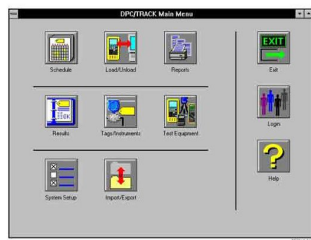
DPC/TRACK ist ein Warenzeichen von Fluke Corporation.

QM6 ist eine Marke von Beamex Inc.

Cornerstone ist ein Warenzeichen von Applied System Technologies.

InstruMint und DocuMint sind Warenzeichen von Honeywell.

## Modelle



### Fluke 743/744

DPC/TRACK software for instrumentation management

---

**Fluke.** *Damit Ihre Welt intakt bleibt.*

**Fluke (Switzerland) GmbH**

Industrial Division  
Hardstrasse 20  
CH-8303 Bassersdorf  
Telefon: +41 (0) 44 580 7504  
E-Mail: [info@ch.fluke.nl](mailto:info@ch.fluke.nl)  
[www.fluke.ch](http://www.fluke.ch)

©2025 Fluke Corporation. Alle Rechte vorbehalten.  
Anderungen vorbehalten  
04/2025

**Dieses Dokument darf nicht ohne die schriftliche  
Genehmigung der Fluke Corporation geändert  
werden.**

**Technischer Beratung:**

Beratung zu Produkteigenschaften, Spezifikationen,  
Messgeräte und Anwendungsfragen  
Tel.: +49 (0) 7684 8 00 95 45  
E-Mail: [techsupport.dach@fluke.com](mailto:techsupport.dach@fluke.com)