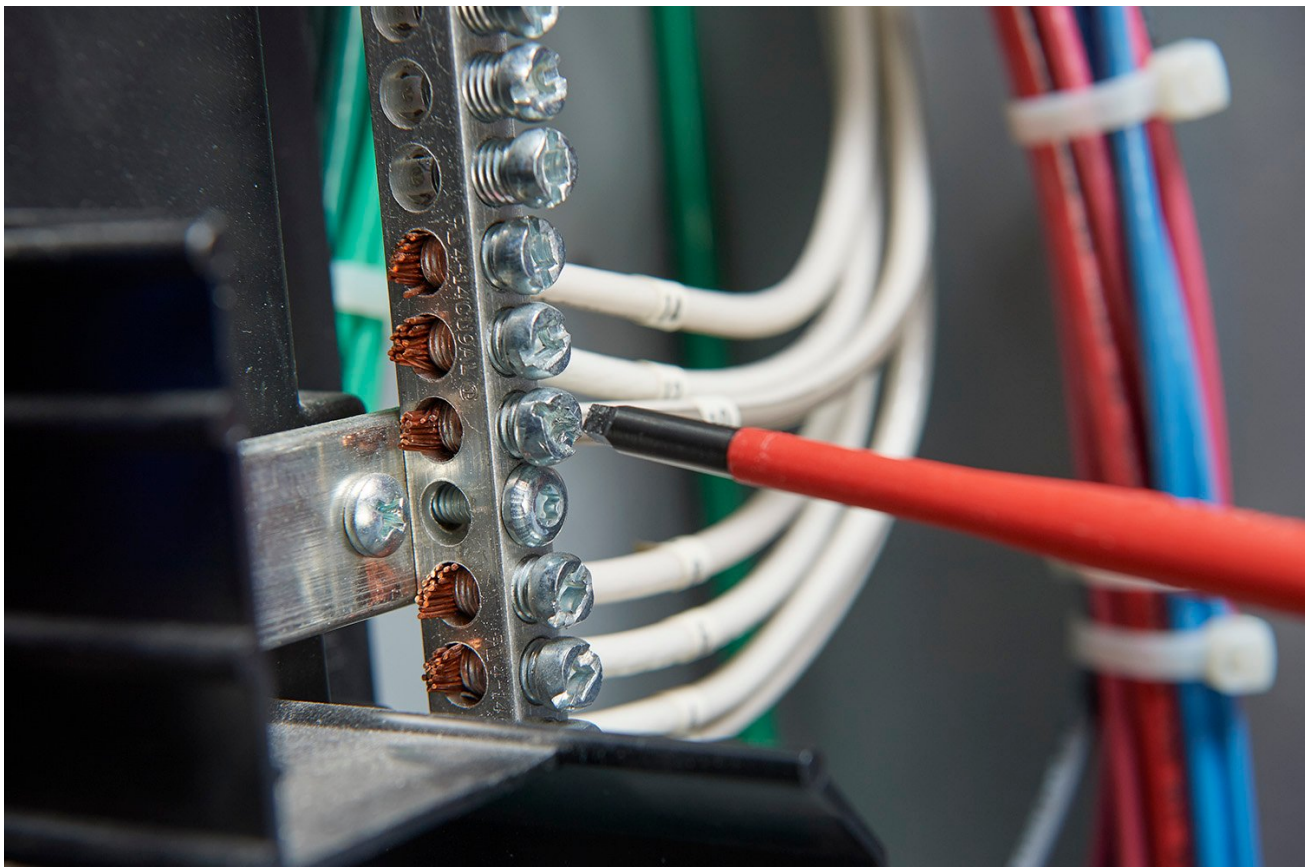


Technische daten

Isolierte Fluke Vierkantschraubendreher





Wichtigste Merkmale



- Der ergonomische Griff passt sich an die Hand des Benutzers an, sorgt so für weniger Belastung und Ermüdung bei der Arbeit und bietet ein maximales Drehmoment.
- Der über die ganze Länge reichende schlagfeste Handgriffkern ist mit einem weichen Außenmaterial beschichtet, das eine hohe Griffsicherheit bietet. Eine Aufhängeöse sorgt für zusätzliche Sicherheit. Außerdem verhindert die Gestaltung des Handgriffs ein Wegrollen des Schraubendrehers beim Ablegen.
- Dank des schlanken isolierten Schafts sind auch schwer zugängliche Stellen gut zu erreichen.
- Hergestellt aus CMV-Stahl für hervorragende Haltbarkeit.

Produktübersicht: Isolierte Fluke Vierkantschraubendreher

Die Arbeit ist erst erledigt, wenn alles festgezogen ist. Die isolierten Präzisionswerkzeuge bieten sicheren Griff für ein maximales Drehmoment ohne Beschädigung der Spitze. Spitzen aus gehärtetem Chrom-Molybdän-Vanadium-Stahl (CMV), daher geringer Verschleiß. Was Sie am wenigsten gebrauchen können: Ihr Schraubendreher rutscht vom Schraubenkopf ab und berührt womöglich einen in der Nähe befindlichen stromführenden Leiter.

Fluke bietet zwei Größen von Schraubendrehern mit Vierkantspitze an. Beide zertifiziert bis 1000 V AC und 1500 V DC. Jeder Schraubendreher wird einzeln bis 10.000 Volt geprüft und verfügt über eine [lebenslange Gewährleistung](#).

Technische Daten: Isolierte Fluke Vierkantschraubendreher

Schraubendreher	Länge der Spitze (Zoll mm)	Grifflänge (Zoll mm)	Griffbreite (Zoll mm)	Durchmesser der Spitze (Zoll mm)
 Vierkant Nr. 1.	4 100	3-11/16 94	1 3/16 30	5/32 4
 Vierkant Nr. 2.	5 125	4-3/16 106	1 7/16 36	1/4 6

Gewährleistung

Lebenslange eingeschränkte Gewährleistung für isoliertes Fluke Handwerkzeug

Jedes isolierte Fluke Handwerkzeug ist für die gesamte Lebensdauer frei von Defekten in Material und Verarbeitung. „Lebensdauer“ ist in diesem Zusammenhang wie folgt definiert: 7 Jahre nach Einstellung der Fertigung des Produkts durch Fluke, doch die Gewährleistungsdauer soll mindestens 15 Jahre ab Kaufdatum betragen. Diese Gewährleistung gilt nicht für Schäden durch Vernachlässigung, Missbrauch, Verschmutzung, Veränderungen am Gerät, Unfall oder anormale Nutzungsbedingungen oder unsachgemäße Handhabung, Schäden oder normale Abnutzung bzw. Verschleiß mechanischer Komponenten. Diese Gewährleistung gilt nur für den ursprünglichen Käufer und ist nicht übertragbar.

Empfehlungen für die Verwendung und Pflege von isolierten Fluke Handwerkzeugen

Die folgenden Hinweise gelten für die Instandhaltung, Inspektion, Nachprüfung und Verwendung von isolierten Fluke

Handwerkzeugen.

Wagung – Zur Vermeidung von Stromschlag oder Verletzungen folgende Vorschriften einhalten:

- t
- Mit den Fingern hinter den Fingerschutzvorrichtungen des Werkzeugs bleiben. Niemals die leitenden Teile berühren.
- t
- Immer eine zugelassene Schutzbrille tragen.
- t
- Nicht in nassen oder feuchten Umgebungen verwenden. Nur verwenden, wenn das Werkzeug sauber und trocken ist.
- t
- Keine übermäßige Kraft oder Belastung auf die Werkzeugisolierung einwirken lassen, durch die Schäden entstehen können. Beispiele hierfür sind die Verwendung der isolierten Flächen als Drehpunkt zum Hebeln oder Verkeilen oder das Greifen der isolierten Werkzeuggriffe mit anderen Werkzeugen wie z. B. Zangen oder Schraubenschlüsseln, um das Drehmoment oder die Hebelkraft zu erhöhen.

Falls das Werkzeug auf eine nicht spezifizierte Weise verwendet wird, kann der gebotene Schutz beeinträchtigt sein.

Lagerung

Isolierte Handwerkzeuge sollten korrekt gelagert werden, um das Risiko von Schäden an der Isolierung aufgrund von Lagerung oder Transport zu minimieren. Diese isolierten Handwerkzeuge sollten getrennt von anderen Werkzeugen gelagert werden, um mechanische Schäden oder Verwechslungen mit nicht isolierten Werkzeugen zu vermeiden. Darüber hinaus sollten diese isolierten Handwerkzeuge nicht in Kontakt mit übermäßig heißen Oberflächen (z. B. Dampfleitungen) kommen oder übermäßiger UV-Strahlung ausgesetzt werden.

Inspektion vor der Verwendung

Vor der Nutzung sollte jedes isolierte Handwerkzeug einer Sichtprüfung durch den Anwender unterzogen werden. Falls Zweifel hinsichtlich der Sicherheit des isolierten Handwerkzeugs bestehen, sollte dieses durch eine kompetente Person überprüft werden und falls nötig einer Nachprüfung unterzogen werden, um zu ermitteln, ob es geeignet ist oder durch Entsorgung der weiteren Verwendung entzogen werden muss.

Temperatur

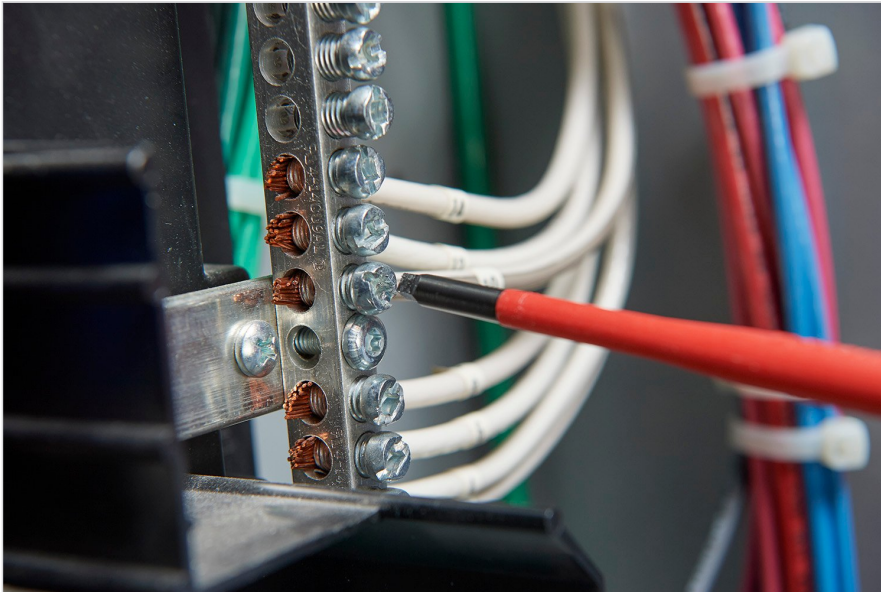
Isolierte Handwerkzeuge sollten nur in Umgebungen mit Temperaturen zwischen -20 °C und +70 °C verwendet werden. Bei mit „C“ markierten Werkzeugen beträgt der Temperaturbereich -40 °C bis +70 °C.

Regelmäßige Prüfung und elektrische Nachprüfungen

Eine jährliche Sichtprüfung durch eine entsprechend geschulte Person wird empfohlen, um die Eignung des isolierten Handwerkzeugs für die weitere Nutzung zu ermitteln. Wenn eine elektrische Nachprüfung durch nationale Vorschriften vorgeschrieben ist oder falls nach der Sichtprüfung Zweifel bestehen, sollte die vorgegebene Isolationsprüfung gemäß DIN EN IEC 60900 für isolierte Handwerkzeuge durchgeführt werden.

Informationen erhalten Sie von einem [Fluke Service Center](#).

Modelle



ISQS1

Isolierter Vierkantschraubendreher Nr. 1, 4", 4 mm, 100 mm

ISQS2

Isolierter Vierkantschraubendreher Nr. 2, 5", 6 mm, 125 mm

Optional accessories

Fluke CPAK Werkzeugtasche mit Magnetaufhängung

Fluke RUP8 Wickeltasche

Description

Die robuste Fluke Werkzeugtasche mit magnetischer Aufhängung dient der Unterbringung von Zangen, Schraubendrehern und kleinen Prüfwerkzeugen. Dank magnetischer Aufhängung kann die Tasche an Schaltschranktüren befestigt werden.

Die Werkzeugwickeltasche von Fluke ist für 3 Zangen und 5 Schraubendreher vorgesehen. Werkzeugwickeltasche mit Klettverschluss zur geordneten Aufbewahrung des Werkzeugs.



Vereinfachte vorbeugende Instandhaltung und Vermeidung von Nacharbeit

Sparen Sie Zeit und verbessern die Zuverlässigkeit Ihrer Instandhaltungsdaten durch drahtlose Übertragung der Messdaten mit dem Fluke-Connect™-System

- Sie können Fehler bei der Dateneingabe vermeiden, da die Messdaten direkt vom Gerät aus gespeichert und mit dem Arbeitsauftrag, dem Bericht oder dem Datensatz für Geräte oder Anlagen verknüpft werden.
- Halten Sie Ausfallzeiten gering und treffen Sie sichere Instandhaltungsentscheidungen mit Daten, auf die Sie sich verlassen und die Sie rückverfolgen können.
- Mit der Übertragung der Messdaten in einem Schritt machen Sie Klemmbretter, Notizbücher und Tabellen überflüssig.
- Greifen Sie auf Grund- und Sollwerte, historische und aktuelle Messdaten nach Anlage oder Gerät zu.
- Teilen Sie Ihre Messdaten über Videoanrufe und E-Mails mit ShareLive™.

Weitere Informationen finden Sie unter www.flukeconnect.com finden Sie weitere Informationen über das Fluke-Connect™-System.



Alle Marken sind Eigentum ihrer jeweiligen Inhaber. Zur gemeinsamen Nutzung von Daten wird eine WLAN oder Mobilfunk-Verbindung benötigt. Smartphone, Wireless Service und Gebühren sind nicht im Lieferumfang enthalten. Die ersten 5 GB Speicherplatz sind kostenlos. Ausführliche Informationen zum Telefonsupport finden Sie unter fluke.com/phones.

Smartphone, Wireless Service und Gebühren sind nicht im Lieferumfang enthalten. Fluke Connect ist nicht in allen Ländern erhältlich.