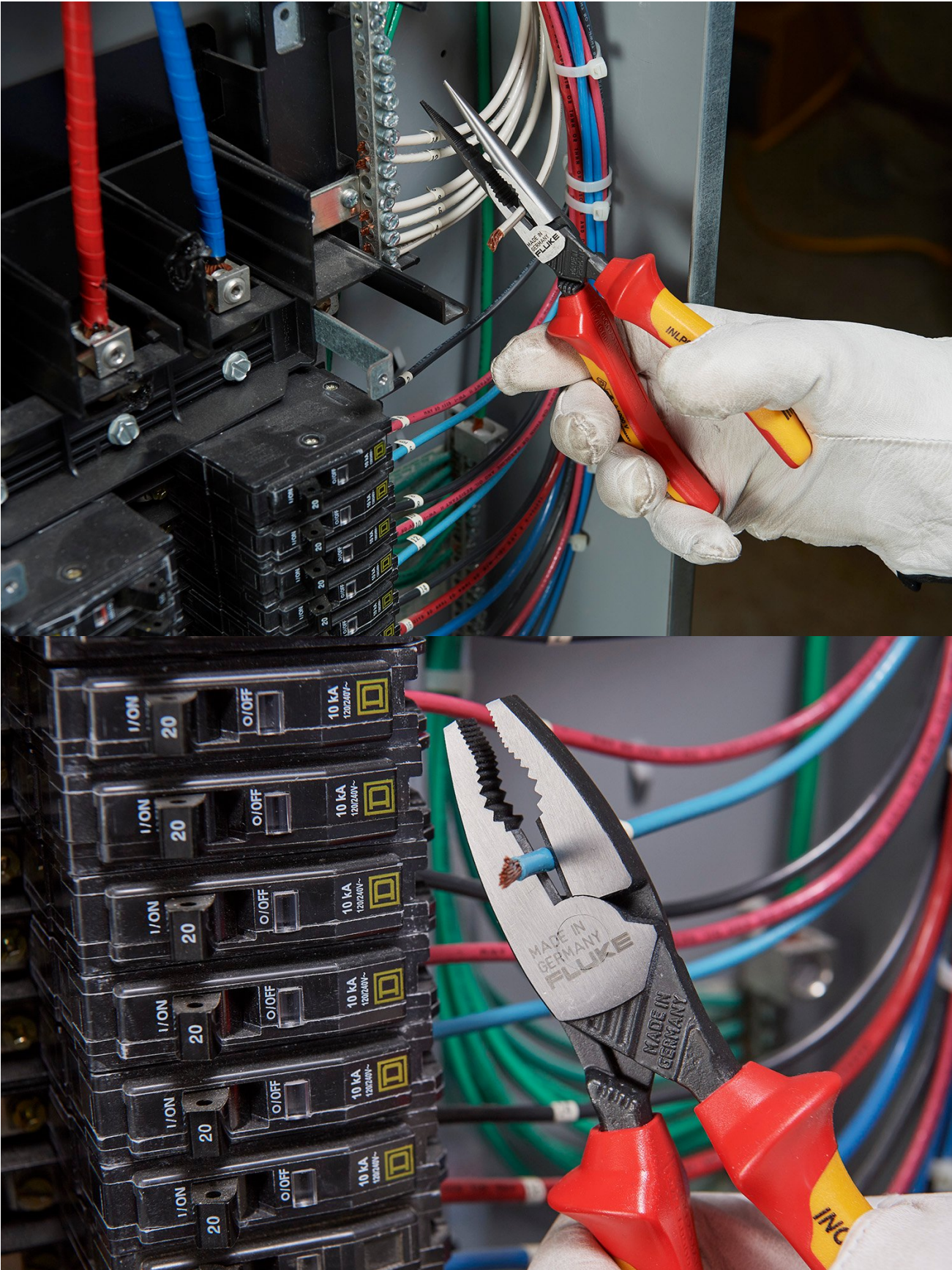


Technische daten

Fluke Werkzeugrucksack Pack30 + Starter-Kit mit isolierten Handwerkzeugen







Wichtigste Merkmale

- Professioneller Werkzeugrucksack Fluke Pack30
- 3 isolierte Schlitzschraubendreher
- 2 isolierte Phillips-Kreuzschlitzschraubendreher
- 3 isolierte Zangen
- Werkzeugwickeltasche

Produktübersicht: Fluke Werkzeugrucksack Pack30 + Starter-Kit mit isolierten Handwerkzeugen

Der professionelle Werkzeugrucksack Fluke Pack30 wird mit dem Starter-Kit geliefert, das die am häufigsten verwendeten bis 1000 V isolierten Schraubendreher, Elektrikerzangen und Schneidwerkzeuge enthält. Drei Größen von Schlitzschraubendrehern. Phillips-Kreuzschlitzschraubendreher Nr. 1 und 2. Spitzzange, robuster Seitenschneider und robuste Elektriker-Kombizange. Alle hergestellt aus gehärtetem, deutschen Chrom-Molybdän-Vanadium-Stahl (CMV). Alle zertifiziert bis 1000 V AC und 1500 V DC. Alle mit [ingeschränkter lebenslanger Gewährleistung](#).

Professioneller Werkzeugrucksack Fluke Pack30

- Enthält über 30 Taschen in 6 großen Staufächern
- Robuster wasserdichter Boden schützt das Werkzeug und hält den Rucksack aufrecht

- Ideal für die Aufbewahrung, die Organisation und den Schutz von Messgeräten, Handwerkzeugen, Schutzbrillen und persönlichen Gegenständen wie Schlüssel, Geldbörse und Telefon
- Spezialtasche für Tablets und Laptops mit einer Breite von bis zu 30 cm (12")

Schlitzschraubendreher

- 3 verschiedene Spitzenformen
- 3 Griffängen

Phillips-Kreuzschlitzschraubendreher

- Spitzen Nr. 1 und Nr. 2
- 2 Griffängen

Spitzzange mit Seitenschneider und Greifzonen

- Greifzonen mit speziell gefrästem Wellenmuster
- 4 Greifpunkte zum Ziehen runder Objekte mit hervorragender Griffigkeit und ohne Rutschen
- Gerade, halbrunde, lange und schmale gerändelte Backen mit speziellem Profil
- Seitliche Schneidkante zum Kabelschneiden



Robuster Seitenschneider mit hoher Hebelwirkung

- Schneidet harte Materialien wie Stahl und Klaviersaitendraht
- Robustes Gelenk und Präzisionsschneidkanten

Robuste Kombizange

- Sicherer Halt durch kräftig zupackende Backen und 4-Punkt-Greiföffnung
- Schlanke Form für besseren Zugang zu Kabeln an engen Stellen
- Kräftige Greifbacken, aber 20 % leichter als andere Zangen für den gleichen Zweck

Technische Daten: Fluke Werkzeugrucksack Pack30 + Starter-Kit mit isolierten Handwerkzeugen

Wichtigste Merkmale		Professioneller Werkzeugrucksack Fluke Pack30			
Abmessungen		50,8 cm x 33 cm x 23,5 cm			
Neogewicht		2,26 kg			
Staufächer		1 zeeles Staufach 1 Staufach voe 2 Staufächer an der Seite 1 Staufach oben 1 große Tasche hinten (30 cm/12")			
Schraubendreher	Länge der Spitze (Zoll mm)	Grifflänge (Zoll mm)	Griffbreite (Zoll mm)	Klingenform (Zoll mm)	Durchmesser
 Schlitz	3 75	3-3/8 86	1 25	3/32 2,55	
 Schlitz	4 100	3-11/16 94	1 5/16 30	5/32 4,0	

Schraubendreher	Länge der Spitze	Grifflänge	Griffbreite	Klingenform	Durchmesser
	(Zoll mm)	(Zoll mm)	(Zoll mm)	(Zoll mm)	
 Schlitz	5 125	4-3/16 106	1 7/16 36	1/4 6,0	
 Kreuzschlitz Nr. 1	3 80	3-11/16 94	1 3/16 30	7/32 5	
 Kreuzschlitz Nr. 2	4 100	4-3/16 106	1 7/16 36	1/4 6	
Zangentyp	Nominelle Länge (Zoll)		Nominelle Länge (mm)		
Spitzzange	8		200		
Seitenschneider	8		200		
Elektriker-Kombizange	8		200		

Gewährleistung

Lebenslange eingeschränkte Gewährleistung für isoliertes Fluke Handwerkzeug

Jedes isolierte Fluke Handwerkzeug ist für die gesamte Lebensdauer frei von Defekten in Material und Verarbeitung. „Lebensdauer“ ist in diesem Zusammenhang wie folgt definiert: 7 Jahre nach Einstellung der Fertigung des Produkts durch Fluke, doch die Gewährleistungsdauer soll mindestens 15 Jahre ab Kaufdatum betragen. Diese Gewährleistung gilt nicht für Schäden durch Vernachlässigung, Missbrauch, Verschmutzung, Veränderungen am Gerät, Unfall oder anormale Nutzungsbedingungen oder unsachgemäße Handhabung, Schäden oder normale Abnutzung bzw. Verschleiß mechanischer Komponenten. Diese Gewährleistung gilt nur für den ursprünglichen Käufer und ist nicht übertragbar.

Empfehlungen für die Verwendung und Pflege von isolierten Fluke Handwerkzeugen

Die folgenden Hinweise gelten für die Instandhaltung, Inspektion, Nachprüfung und Verwendung von isolierten Fluke Handwerkzeugen.

Wagung – Zur Vermeidung von Stromschlag oder Verletzungen folgende Vorschriften einhalten:

- t
- Mit den Fingern hinter den Fingerschutzvorrichtungen des Werkzeugs bleiben. Niemals die leitenden Teile berühren.
- t
- Immer eine zugelassene Schutzbrille tragen.
- t
- Nicht in nassen oder feuchten Umgebungen verwenden. Nur verwenden, wenn das Werkzeug sauber und trocken ist.
- t
- Keine übermäßige Kraft oder Belastung auf die Werkzeugisolierung einwirken lassen, durch die Schäden entstehen können. Beispiele hierfür sind die Verwendung der isolierten Flächen als Drehpunkt zum Hebeln oder Verkeilen oder das Greifen der isolierten Werkzeuggriffe mit anderen Werkzeugen wie z. B. Zangen oder Schraubenschlüsseln, um das Drehmoment oder die Hebelkraft zu erhöhen.

Falls das Werkzeug auf eine nicht spezifizierte Weise verwendet wird, kann der gebotene Schutz beeinträchtigt sein.

Lagerung

Isolierte Handwerkzeuge sollten korrekt gelagert werden, um das Risiko von Schäden an der Isolierung aufgrund von Lagerung oder Transport zu minimieren. Diese isolierten Handwerkzeuge sollten getrennt von anderen Werkzeugen gelagert werden, um mechanische Schäden oder Verwechslungen mit nicht isolierten Werkzeugen zu vermeiden. Darüber hinaus sollten diese isolierten Handwerkzeuge nicht in Kontakt mit übermäßig heißen Oberflächen (z. B. Dampfleitungen) kommen oder übermäßiger UV-Strahlung ausgesetzt werden.

Inspektion vor der Verwendung

Vor der Nutzung sollte jedes isolierte Handwerkzeug einer Sichtprüfung durch den Anwender unterzogen werden. Falls Zweifel hinsichtlich der Sicherheit des isolierten Handwerkzeugs bestehen, sollte dieses durch eine kompetente Person überprüft werden und falls nötig einer Nachprüfung unterzogen werden, um zu ermitteln, ob es geeignet ist oder durch Entsorgung der weiteren Verwendung entzogen werden muss.

Temperatur

Isolierte Handwerkzeuge sollten nur in Umgebungen mit Temperaturen zwischen -20 °C und +70 °C verwendet werden. Bei mit „C“ markierten Werkzeugen beträgt der Temperaturbereich -40 °C bis +70 °C.

Regelmäßige Prüfung und elektrische Nachprüfungen

Eine jährliche Sichtprüfung durch eine entsprechend geschulte Person wird empfohlen, um die Eignung des isolierten Handwerkzeugs für die weitere Nutzung zu ermitteln. Wenn eine elektrische Nachprüfung durch nationale Vorschriften vorgeschrieben ist oder falls nach der Sichtprüfung Zweifel bestehen, sollte die vorgegebene Isolationsprüfung gemäß DIN EN IEC 60900 für isolierte Handwerkzeuge durchgeführt werden.

Informationen erhalten Sie von einem [Fluke Service Center](#).

Modelle



IKPK7

Professioneller Werkzeugrucksack Fluke Pack30 + Starter-Kit mit isolierten Handwerkzeugen (5 isolierte Schraubendreher und 3 isolierte Zangen)

Lieferumfang:

- Professioneller Werkzeugrucksack Fluke Pack30
- ISLS3 Isolierter Schlitzschraubendreher 3/32, 3"
- ISLS5 Isolierter Schlitzschraubendreher 5/32, 4"
- ISLS8 Isolierter Schlitzschraubendreher 1/4, 5"
- IPHS1 Isolierter Phillips-Kreuzschlitzschraubendreher Nr. 1, 3"
- IPHS2 Isolierter Phillips-Kreuzschlitzschraubendreher Nr. 2, 4"
- INLP8 Isolierte Spitzzange mit Seitenschneider und Greifzonen
- INDC8 Isolierter robuster Seitenschneider mit hoher Hebelwirkung
- INCP8 Isolierte robuste Elektriker-Kombizange
- RUP8 Wickeltasche



Vereinfachte vorbeugende Instandhaltung und Vermeidung von Nacharbeit

Sparen Sie Zeit und verbessern die Zuverlässigkeit Ihrer Instandhaltungsdaten durch drahtlose Übertragung der Messdaten mit dem Fluke-Connect™-System

- Sie können Fehler bei der Dateneingabe vermeiden, da die Messdaten direkt vom Gerät aus gespeichert und mit dem Arbeitsauftrag, dem Bericht oder dem Datensatz für Geräte oder Anlagen verknüpft werden.
- Halten Sie Ausfallzeiten gering und treffen Sie sichere Instandhaltungsentscheidungen mit Daten, auf die Sie sich verlassen und die Sie rückverfolgen können.
- Mit der Übertragung der Messdaten in einem Schritt machen Sie Klemmbretter, Notizbücher und Tabellen überflüssig.
- Greifen Sie auf Grund- und Sollwerte, historische und aktuelle Messdaten nach Anlage oder Gerät zu.
- Teilen Sie Ihre Messdaten über Videoanrufe und E-Mails mit ShareLive™.

Weitere Informationen finden Sie unter www.flukeconnect.com finden Sie weitere Informationen über das Fluke-Connect™-System.



Alle Marken sind Eigentum ihrer jeweiligen Inhaber. Zur gemeinsamen Nutzung von Daten wird eine WLAN oder Mobilfunk-Verbindung benötigt. Smartphone, Wireless Service und Gebühren sind nicht im Lieferumfang enthalten. Die ersten 5 GB Speicherplatz sind kostenlos. Ausführliche Informationen zum Telefonsupport finden Sie unter fluke.com/phones.

Smartphone, Wireless Service und Gebühren sind nicht im Lieferumfang enthalten. Fluke Connect ist nicht in allen Ländern erhältlich.