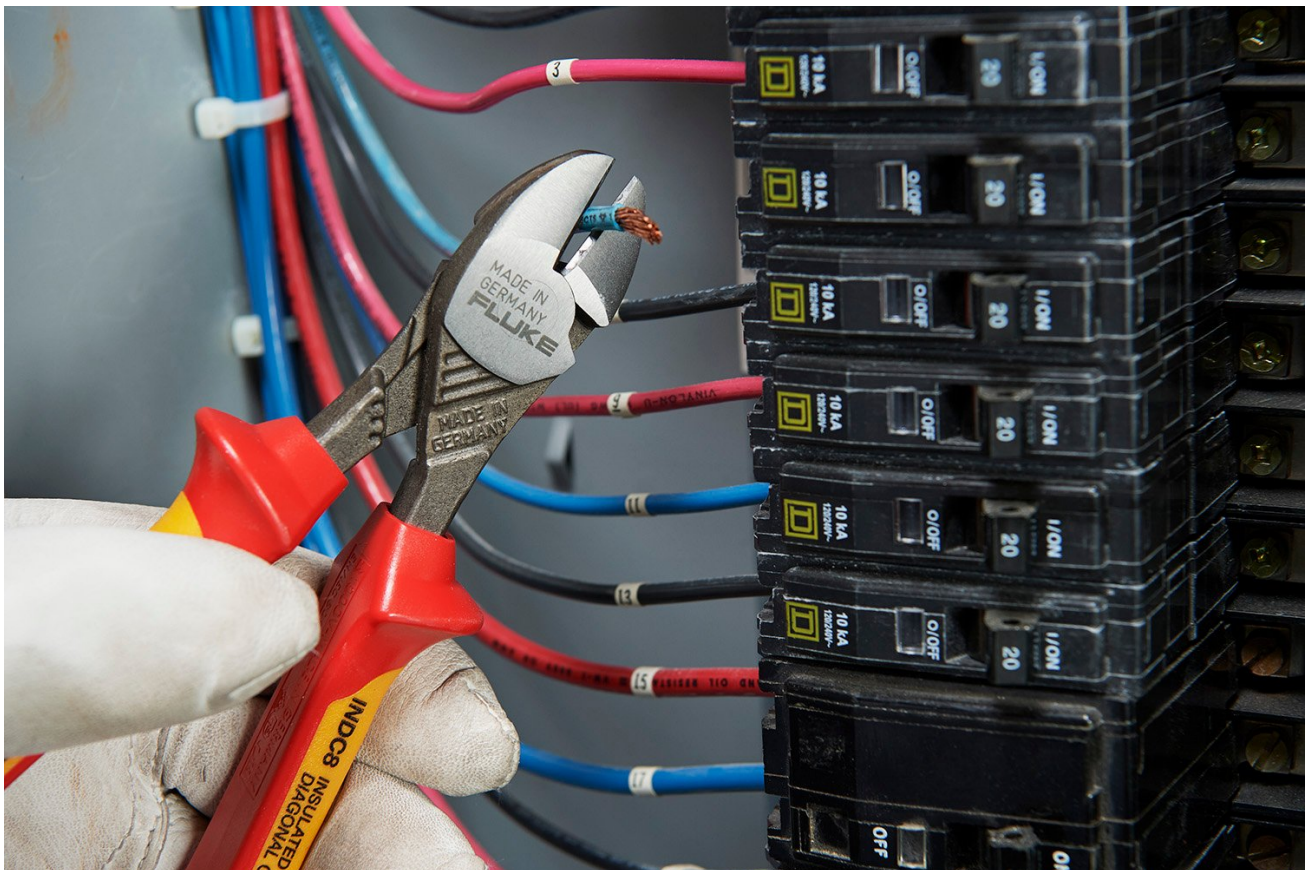


Technische daten

## Isolierter Fluke Seitenschneider





## Wichtigste Merkmale

- 20 cm (8")-Seitenschneider in robuster Ausführung mit hoher Hebelwirkung
- Schneidet harte Materialien wie Stahl und Klaviersaitendraht
- Robustes Gelenk und Präzisionsschneidkanten
- Zertifiziert bis 1000 V AC und 1500 V DC
- Deutscher Chrom-Molybdän-Vanadium-Stahl

## Produktübersicht: Isolierter Fluke Seitenschneider

Drähte müssen geschnitten werden. Kabel müssen gezogen werden. Sollbruchstellen müssen durchtrennt werden. Manche Dinge müssen einfach festgehalten werden. Die bis 1000 Volt isolierten Fluke Zangen und Seitenschneider bieten Ihnen eine Reihe von Möglichkeiten, wenn es bei Ihrer Arbeit auf Backen mit Biss ankommt.

Der isolierte Fluke Seitenschneider schneidet harte Materialien wie Stahl und Klaviersaitendraht. Die besonders stabile Ausführung mit hoher Hebelwirkung verfügt über ein robustes Gelenk und Präzisionsschneidkanten. Geschmiedet aus deutschem Chrom-Molybdän-Vanadium-Stahl (CMV), mehrstufig ölgehärtet und abgesichert durch eine [lebenslange Gewährleistung](#).

## Technische Daten: Isolierter Fluke Seitenschneider

Zangentyp	Nominelle Länge (Zoll)	Nominelle Länge (mm)
Seitenschneider	8	200

### Gewährleistung

Lebenslange eingeschränkte Gewährleistung für isoliertes Fluke Handwerkzeug

Jedes isolierte Fluke Handwerkzeug ist für die gesamte Lebensdauer frei von Defekten in Material und Verarbeitung. „Lebensdauer“ ist in diesem Zusammenhang wie folgt definiert: 7 Jahre nach Einstellung der Fertigung des Produkts durch Fluke, doch die Gewährleistungsdauer soll mindestens 15 Jahre ab Kaufdatum betragen. Diese Gewährleistung gilt nicht für Schäden durch Veachlässigkeit, Missbrauch, Verschmutzung, Veränderungen am Gerät, Unfall oder anormale Nutzungsbedingungen oder unsachgemäße Handhabung, Schäden oder normale Abnutzung bzw. Verschleiß mechanischer Komponenten. Diese Gewährleistung gilt nur für den ursprünglichen Käufer und ist nicht übertragbar.

### Empfehlungen für die Verwendung und Pflege von isolierten Fluke-Handwerkzeugen

Die folgenden Hinweise gelten für die Instandhaltung, Inspektion, Nachprüfung und Verwendung von isolierten Fluke-Handwerkzeugen.

#### **Waug – Zur Vermeidung von Stromschlag oder Verletzungen folgende Vorschriften einhalten:**

- t
- Mit den Finge hinter den Fingerschutzvorrichtungen des Werkzeugs bleiben. Niemals die leitenden Teile berühren.
- t
- Immer eine zugelassene Schutzbrille tragen.
- t
- Nicht in nassen oder feuchten Umgebungen verwenden. Nur verwenden, wenn das Werkzeug sauber und trocken ist.
- t
- Keine übermäßige Kraft oder Belastung auf die Werkzeugisolierung einwirken lassen, durch die Schäden entstehen köen. Beispiele hierfür sind die Verwendung der isolierten Flächen als Drehpunkt zum Hebeln oder Verkeilen oder das Greifen der isolierten Werkzeuggriffe mit anderen Werkzeugen wie z. B. Zangen oder Schraubenschlüsseln, um das Drehmoment oder die Hebelkraft zu erhöhen.

Falls das Werkzeug auf eine nicht spezifizierte Weise verwendet wird, kann der gebotene Schutz beeächtigt sein.

### Lagerung

Isolierte Handwerkzeuge sollten korrekt gelagert werden, um das Risiko von Schäden an der Isolierung aufgrund von Lagerung oder Transport zu minimieren. Diese isolierten Handwerkzeuge sollten getre von anderen Werkzeugen gelagert werden, um mechanische Schäden oder Verwechslungen mit nicht isolierten Werkzeugen zu vermeiden. Darüber hinaus sollten diese isolierten Handwerkzeuge nicht in Kontakt mit übermäßig heißen Oberflächen (z. B. Dampfleitungen) kommen oder übermäßiger UV- Strahlung ausgesetzt werden.

### Inspektion vor der Verwendung

Vor der Nutzung sollte jedes isolierte Handwerkzeug einer Sichtprüfung durch den Anwender unterzogen werden. Falls Zweifel hinsichtlich der Sicherheit des isolierten Handwerkszeugs bestehen, sollte dieses durch eine kompetente Person überprüft werden und falls nötig einer Nachprüfung unterzogen werden, um zu ermitteln, ob es geeignet ist oder durch Entsorgung der weiteren Verwendung entzogen werden muss.

### **Temperatur**

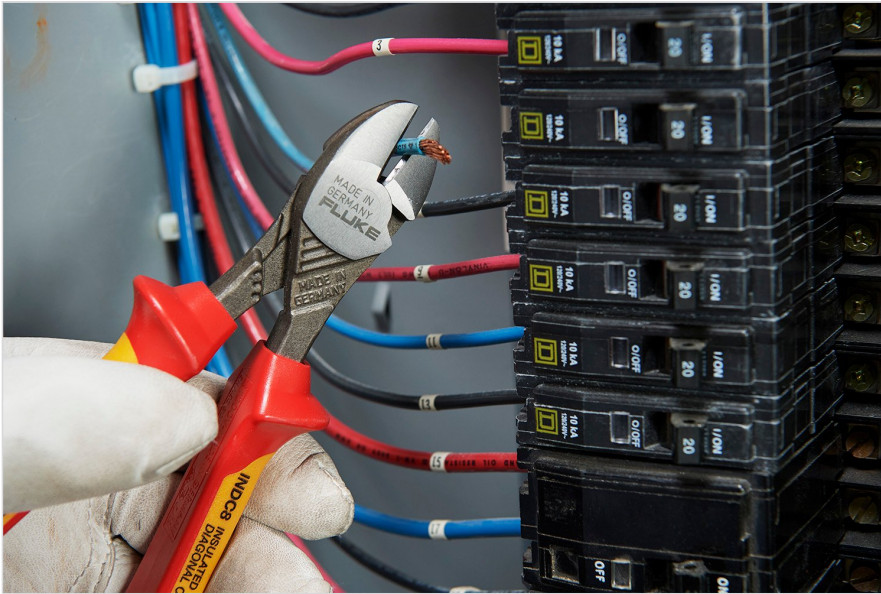
Isolierte Handwerkzeuge sollten nur in Umgebungen mit Temperaturen zwischen -20 °C und +70 °C verwendet werden. Bei mit „C“ markierten Werkzeugen beträgt der Temperaturbereich -40 °C bis +70 °C.

### **Regelmäßige Prüfung und elektrische Nachprüfungen**

Eine jährliche Sichtprüfung durch eine entsprechend geschulte Person wird empfohlen, um die Eignung des isolierten Handwerkszeugs für die weitere Nutzung zu ermitteln. Wenn eine elektrische Nachprüfung durch nationale Vorschriften vorgeschrieben ist oder falls nach der Sichtprüfung Zweifel bestehen, sollte die vorgegebene Isolationsprüfung gemäß DIN EN IEC 60900 für isolierte Handwerkzeuge durchgeführt werden.

Informationen erhalten Sie von einem [Fluke Service Center](#).

## Modelle



### **INDC8**

Isolierter robuster Seitenschneider mit hoher Hebelwirkung

---





### Vereinfachte vorbeugende Instandhaltung und Vermeidung von Nacharbeit

Sparen Sie Zeit und verbessern die Zuverlässigkeit Ihrer Instandhaltungsdaten durch drahtlose Übertragung der Messdaten mit dem Fluke-Connect™-System

- Sie können Fehler bei der Dateneingabe vermeiden, da die Messdaten direkt vom Gerät aus gespeichert und mit dem Arbeitsauftrag, dem Bericht oder dem Datensatz für Geräte oder Anlagen verknüpft werden.
- Halten Sie Ausfallzeiten gering und treffen Sie sichere Instandhaltungsentscheidungen mit Daten, auf die Sie sich verlassen und die Sie rückverfolgen können.
- Mit der Übertragung der Messdaten in einem Schritt machen Sie Klemmbretter, Notizbücher und Tabellen überflüssig.
- Greifen Sie auf Grund- und Sollwerte, historische und aktuelle Messdaten nach Anlage oder Gerät zu.
- Teilen Sie Ihre Messdaten über Videoanrufe und E-Mails mit ShareLive™.

Weitere Informationen finden Sie unter [www.flukeconnect.com](http://www.flukeconnect.com) finden Sie weitere Informationen über das Fluke-Connect™-System.



Alle Marken sind Eigentum ihrer jeweiligen Inhaber. Zur gemeinsamen Nutzung von Daten wird eine WLAN oder Mobilfunk-Verbindung benötigt. Smartphone, Wireless Service und Gebühren sind nicht im Lieferumfang enthalten. Die ersten 5 GB Speicherplatz sind kostenlos. Ausführliche Informationen zum Telefonsupport finden Sie unter [fluke.com/phones](http://fluke.com/phones).

Smartphone, Wireless Service und Gebühren sind nicht im Lieferumfang enthalten. Fluke Connect ist nicht in allen Ländern erhältlich.