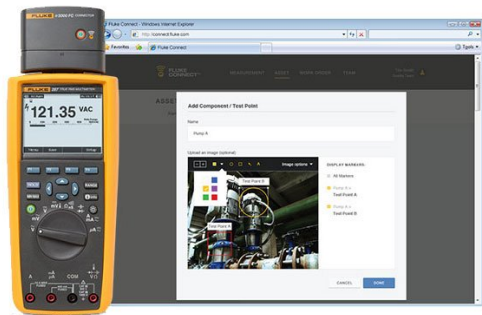
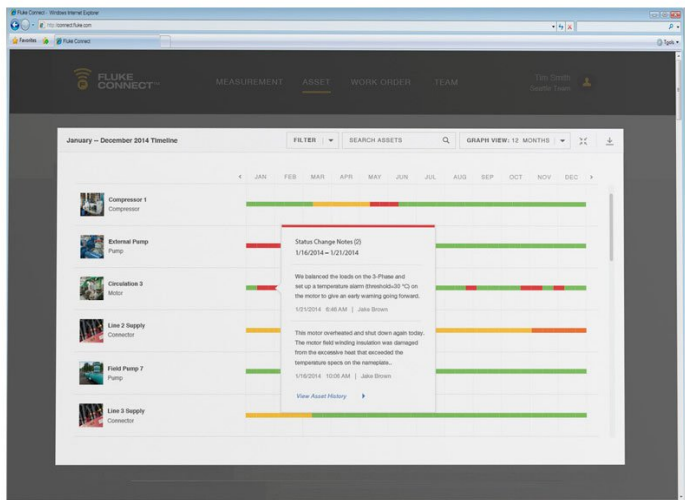


Technische daten

# Fluke 287 FlukeView® Forms Combo Kit





## Wichtigste Merkmale

- NEU – Jetzt über die Infrarotschnittstelle ir3000 FC (separat erhältlich) kompatibel mit der Fluke Connect® Mobile App und allen Messgeräten aus der Fluke Connect® Serie.
- NEU – Teilen Sie mit ShareLive™ Videoanrufen unmittelbar mit Ihrem Team, was Sie sehen (Fluke Connect Mobile App und Infrarotschnittstelle ir3000 FC erforderlich).
- TrendCapture zeigt protokollierte Daten grafisch an, sodass schnell ermittelt werden kann, ob Anomalien aufgetreten sind.
- Das Zoomen von Trenddarstellungen bietet neue Ansichten und Analysen von TrendCapture-Daten mit bis zu 14-fachem Zoom.
- Zuschaltbarer Filter liefert stabilere Messwerte, wenn sich das Eingangssignal schnell ändert oder verrauscht ist (Smoothing-Modus).
- Einstellbare Aufzeichnung und Auto-Hold-Schwellwerte, Festlegen einer prozentualen Änderung in den Messwerten, durch die ein neues Ereignis ausgelöst wird.
- Große Anzeige mit 320 x 240 Pixeln (¼-VGA) mit einem Anzeigebereich von 50.000 und weißer Hintergrundbeleuchtung. Ergebnisse mehrerer Messungen können zeitgleich auf der großen Anzeige dargestellt werden.
- Protokollierfunktion mit erweitertem Speicher zu unbeaufsichtigter Überwachung von Signalen über einen bestimmten Zeitraum. Mit der integrierten Funktion zur Trenddarstellung (TrendCapture) können protokollierte Messwerte ohne Einsatz eines PC grafisch dargestellt werden. Es werden bis zu 15.000 aufgezeichnete Ereignisse gespeichert.
- Integrierte Hilfe für Messfunktionen.
- Gespeicherte Messungen ermöglichen Wiederaufrufen von im mobilen Einsatz durchgeführten Messungen und deren Benennung
- Mehrsprachige Oberfläche.
- Mehrere Protokollierungsvorgänge ohne Herunterladen der Daten möglich.
- 0,025 % Grundgenauigkeit bei Gleichspannung
- Bandbreite: 100 kHz.
- Echtzeituhr: Ermöglicht automatische Zeitmarkierungen von gespeicherten Messwerten.
- Echteffektivwerte von Wechselspannung und -strom für präzise Messungen bei komplexen oder nichtlinearen Signalen. Durch die Bandbreite von 100 kHz werden auch Signalanteile mit hoher Frequenz erfasst.
- Messung von bis zu 10 A (20 A für 30 Sekunden).
- Kapazitätsbereich: 100 mF.
- Temperaturfunktion.
- Relativwertmodus zum Abziehen des Messleitungswiderstands bei niederohmigen Messungen oder Kapazitätsmessungen.
- Spitzenwerterkennung zur Aufzeichnung von kurzzeitigen Transienten bis 250 µs.
- Hochwertige Messleitungen einschließlich Krokodilklemmen.
- Einschließlich Abdeckkappen für Strombuchsen.
- Die Software FlukeView Forms ermöglicht es Ihnen, einzelne Messwerte oder ganze Messreihen zu dokumentieren, zu speichern und zu analysieren und dann in professionelle Dokumente umzuwandeln.
- Mit dem optional erhältlichen Magnethalter kann das Messgerät überall aufgehängt werden, während Ihre Hände frei bleiben und Sie sich auf die eigentliche Arbeit konzentrieren können.
- Lebenslange Gewährleistung (begrenzt).

## Produktübersicht: Fluke 287 FlukeView® Forms Combo Kit

### Jetzt kompatibel mit Mobiler Fluke Connect® App

Maximale Produktivität mit Kombination aus Fluke 287 und FlukeView® Forms Combo Kit. Entwickelt für Experten in F&E, Instandhaltung, Herstellung und Entwicklung von elektronischen Schaltkreisen oder Systemen. Mit einem integrierten Datenlogger und TrendCapture™ (der grafischen Anzeige des Messgeräts) unterstützt Sie das Multimeter 287, schwer erfassbaren, intermittierenden Problemen auf den Grund zu gehen oder Geräte zu überwachen.

Mit der Software FlukeView Forms können Sie einzelne Messwerte oder ganze Messreihen dokumentieren, speichern und analysieren, protokollierte Daten überlagern, um Zusammenhänge zu suchen, oder aus den Daten aussagekräftige Diagramme und Tabellen für professionelle Berichte erstellen. Das 287 ist mit der Infrarotschnittstelle ir3000 FC kompatibel. So können Sie Messungen in Echtzeit mit der Fluke Connect Mobile App über Ihr iOS- oder Android-Gerät teilen. Das Combo Kit 287/FVF bietet eine praktische und kostengünstige Lösung zur Dokumentation der Betriebseigenschaften von Schaltungen.

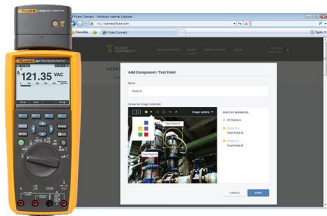
## Technische Daten: Fluke 287 FlukeView® Forms Combo Kit

Technische Daten		
Funktion		
Gleichspannung	<b>Bereich/Auflösung</b>	50,000 mV, 500,00 mV, 5,0000 V, 50,000 V, 500,00 V, 1000,0 V
	Grundgenauigkeit	0,025 %
Wechselspannung	<b>Bereich/Auflösung</b>	50,000 mV, 500,00 mV, 5,0000 V, 50,000 V, 500,00 V, 1000,0 V
	Grundgenauigkeit	0,4% (Echteffektiv)
Gleichstrom	<b>Bereich/Auflösung</b>	500,00 µA, 5000,0 µA, 50,000 mA, 400,00 mA, 5,0000 A, 10,000 A
	Grundgenauigkeit	0,05 %
Wechselstrom	<b>Bereich/Auflösung</b>	500,00 µA, 5000,0 µA, 50,000 mA, 400,00 mA, 5,0000 A, 10,000 A
	Grundgenauigkeit	0,6% (Echteffektiv)
Temperatur (ohne Temperaturmessfühler)	<b>Bereich/Auflösung</b>	-200,0 °C bis 1350,0 °C
	Grundgenauigkeit	1,0 %
Widerstand	<b>Bereich/Auflösung</b>	500,00 Ω, 5,0000 kΩ, 50,000 kΩ, 500,00 kΩ, 5,0000 MΩ, 50,00 MΩ, 500,0 MΩ
	Grundgenauigkeit	0,05 %
Kapazitätsmessung	<b>Bereich/Auflösung</b>	1,000 n, 10,00 nF, 100,0 nF, 1,000 µF, 10,00 µF, 100,0 µF, 1000 µF, 10,00 mF, 100 mF
	Grundgenauigkeit	1,0 %

Frequenz	<b>Bereich/Auflösung</b>	99,999 Hz, 999,99 Hz, 9,9999 kHz, 99,999 kHz, 999,99 kHz
	Grundgenauigkeit	0,005 %
Konnektivität	Drahtlose Datenübertragung über optionale Infrarotschnittstelle Fluke ir3000 FC	
<b>Allgemeine technische Daten</b>		
Maximal zulässige Spannung zwischen einer Eingangsklemme und Erde	1000 V	
Stromversorgung	6 Alkali-Batterien Typ AA, NEDA 15A IECLR6	
Betriebsdauer mit einem Batteriesatz	Mindestens 100 Stunden, 200 Stunden im Protokolliermodus	
Temperatur	<b>Betrieb</b>	-20 °C bis 55 °C
	<b>Lagerung</b>	-40 °C bis 60 °C
Relative Luftfeuchtigkeit	0 bis 90% (0 °C bis 37 °C), 0 bis 65% (37 °C bis 45 °C), 0 bis 45% (45 °C bis 55 °C)	
Elektromagnetische Verträglichkeit	EMC EN61326-1	
Schwingungen	Schwingungen (Random) gemäß MIL-PRF-28800F, Klasse 2	
Stoß	1 Meter Fall gemäß IEC/EN 61010-1 3. Ausgabe	
Abmessungen (H x B x T)	22,2 x 10,2 x 6 cm	
Gewicht	870,9 g	
Mehrfachanzeige auf dem Bildschirm	Ja	
Bandbreite für Echteffektiv-AC-Messungen	100 kHz	
dBV/dBm	Ja	
Auflösung im DC-mV-Bereich	1 µV	
Widerstandsbereich	Bis zu 500 MΩ	
Leitwert	50,00 nS	
Akustische Durchgangsprüfung	Ja	
Zugang zu Batteriefach/Sicherung	Ja/Ja	
Verstrichene Zeit	Ja	
Uhrzeit	Ja	
Min-Max-Mittelwert	Ja	
Spitze	250 µs	
Tastgrad	0,01% bis 99,99%	
Impulsbreite	0,025 ms, 0,25 ms, 2,5 ms, 1250,0 ms	
Hold	Ja	
Isolierte optische Schnittstelle	Ja	
Auto Hold/Touch Hold	Ja	

Sicherung des Messwerts	Ja
Datenübertragung zum PC	Ja
Intervall-/Ereignisprotokollierung	Ja
Aufzeichnungsspeicher	Bis zu 10.000 Messwerte.
Wireless-Konnektivität (optional)	Ja

## Modelle



### FLK-287/FVF/IR3000

Combo-Kit Fluke 287 FlukeView® Forms

Lieferumfang:

- Multimeter Fluke 287
- FlukeView® Forms-Software mit Schnittstellenkabel
- Thermoelementsonde 80BK-A
- Modulare Messleitungen nach CAT III 1000 V 10 A (rot, schwarz)
- Modulare Messsonden nach CAT II 1000 V 10 A (rot, schwarz) und Kappen nach CAT III
- Krokodilklemmen nach CAT III 1000 V 10 A (rot, schwarz)
- Messleitungssatz TLK287 für Elektronik
- Magnetaufhängungssatz TPAK
- C280 Tragetasche
- Klinkensteckersatz

Infrarotschnittstelle Fluke ir3000 FC für Fluke Connect Kommunikation erforderlich (nicht im Lieferumfang des FVF Kit enthalten)

**Fluke.** *Damit Ihre Welt intakt bleibt.*

**Fluke (Switzerland) GmbH**

Industrial Division  
Hardstrasse 20  
CH-8303 Bassersdorf  
Telefon: +41 (0) 44 580 7504  
E-Mail: [info@ch.fluke.nl](mailto:info@ch.fluke.nl)  
[www.fluke.ch](http://www.fluke.ch)

©2025 Fluke Corporation. Alle Rechte vorbehalten.  
Anderungen vorbehalten  
03/2025

**Technischer Beratung:**

Beratung zu Produkteigenschaften, Spezifikationen,  
Messgeräte und Anwendungsfragen  
Tel.: +49 (0) 7684 8 00 95 45  
E-Mail: [techsupport.dach@fluke.com](mailto:techsupport.dach@fluke.com)

**Dieses Dokument darf nicht ohne die schriftliche  
Genehmigung der Fluke Corporation geändert  
werden.**