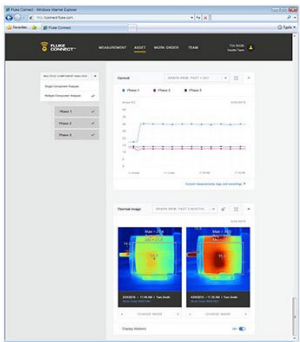


Technische daten

# Wärmebildkamera Fluke Ti110 für industrielle und gewerbliche Anwendungen





## Wichtigste Merkmale

- Das exklusive IR-OptiFlex™ Fokussystem stellt sicher, dass die Bilder ab einer Entfernung von 1,2 m (4 Fuß) ordnungsgemäß fokussiert sind, um scharfe Wärmebilder zu erhalten und ein bequemes Scannen zu ermöglichen. Bei kürzeren Distanzen können Sie auf Knopfdruck in den manuellen Modus wechseln.
- Mit dem IR-PhotoNotes™ Anmerkungs-System haben Sie immer Referenzen zur Hand. Identifizieren und beobachten Sie Inspektionsstellen, indem Sie digitale Bilder wichtiger Informationen und umgebender Bereiche hinzufügen.
- Probleme schneller und leichter finden IR-Fusion® Technologie
- Fluke Connect® App – Sehen. Speichern. Teilen. Alle Fakten immer zur Hand
- Videoaufnahme mit mehreren Modi – fokusfreie Videos in sichtbarem Licht und Infrarotaufnahmen mit IR-Fusion
- Mit dem elektronischen Kompass (mit geachtelter Kompassrose) können Sie Problemstellen ganz einfach mitteilen.

Mit der robusten und bedienerfreundlichen Wärmebildkamera Ti110 für den industriellen/gewerblichen Gebrauch müssen Sie weniger Zeit für die Suche nach Problemen aufbringen und haben somit mehr Zeit für deren Behebung.

## Produktübersicht: Wärmebildkamera Fluke Ti110 für industrielle und gewerbliche Anwendungen

Mit einer Wärmebildkamera von Fluke lassen sich Zeit und Kosten sparen, da potenzielle Probleme gefunden werden, bevor sie teure Ausfälle nach sich ziehen. Mit den innovativen Funktionen der Wärmebildkamera Fluke Ti110 und der Auflösung von 160 x 120 können Sie Wärmebilduntersuchungen schneller und effizienter ausführen und Problembereiche für Nacharbeiten ausführlich dokumentieren.

### Das weltweit umfangreichste System miteinander verbundener Messgeräte

Mit Fluke Connect®, der weltweit größten drahtlosen Test- und Messlösung, können Sie die Produktivität steigern und die Kommunikation verbessern. Übermitteln Sie Messungen über ShareLive™ Videoanrufe, und erhalten Sie sofort Antworten oder Arbeitsgenehmigungen, ohne den Inspektionort zu verlassen.

## Technische Daten: Wärmebildkamera Fluke Ti110 für industrielle und gewerbliche Anwendungen

Wichtigste Merkmale	
Räumliche Auflösung (IFOV)	3,39 mrad
Detektor-Auflösung	160 x 120 (19.200 Pixel)
Gesichtsfeld (FOV)	22,5 °H x 31 °V
Mindestfokusabstand	15 cm (6 Zoll)
Fokussiersystem	IR-OptiFlex™-Fokussystem (automatischer und manueller Fokus)
Wireless-Kommunikation	Die Fluke Connect® App ist kompatibel zur mitgelieferten Wireless-SD-Karte <sup>1</sup>
IR-Fusion® Technologie	IR-Fusion® AutoBlend™-Modus und Bild-im-Bild
Anzeige	89 mm (3,5") Diagonale (Hochformat)
Gehäuseform	Leichte, robuste und ergonomische Ausführung für einhändige Bedienung
Thermische Empfindlichkeit (NETD)	□ 0,10 °C bei 30 °C des Zielobjekts (100 mK)
Temperaturmessbereich	-20 °C bis +250 °C
Integrierte Digitalkamera (sichtbares Licht)	2,0 Megapixel
Bildfrequenz	Versionen mit 30 Hz oder 9 Hz verfügbar
Datenspeicherung und Bildaufnahme	
Umfangreiche Speicheroptionen	Austauschbare SD-Speicherkarte mit 4 GB und Wireless SD-Karte mit 8 GB (wenn verfügbar); direktes Herunterladen über USB-Verbindung zum PC
Dateiformate der Bilder	Nicht-radiometrisch (.bmp oder .jpeg) oder vollständig radiometrisch (.is2) Keine Analysesoftware für nicht-radiometrische Dateien (.bmp, .jpg und .avi) erforderlich

Software SmartView®	SmartView® Software, Fluke Connect® <sup>1</sup> und SmartView® Mobile App – umfassende Analyse- und Berichtssoftware
Sprachnotizen	Pro Bild maximal 60 Sekunden Aufnahmezeit, Wiedergabe mit Kamera möglich
IR-PhotoNotes™	Ja (3 Bilder)
Videoaufzeichnung	Standardmultimeter
<b>Baerien</b>	
Akku (vor Ort austauschbar, wiederaufladbar)	Ein Lithium-Ionen-Akkusatz mit fünfstufiger LED-Anzeige des Ladestatus
Wechselstrom-Akkuladesystem	Aufladen im Gerät. Optionales Akkuladegerät mit zwei Schächten oder optionaler 12-V-Kfz-Ladeadapter
<b>Temperaturmessung</b>	
Genauigkeit	± 2 °C oder 2 % (bei 25 °C Umgebungstemperatur, es gilt der größere der beiden Werte)
Einstellbarer Emissionsgrad	Ja (als Wert oder über Tabelle)
Kompensation der reflektierten Hintergrundtemperatur auf der Anzeige	Ja
Korrektur des Transmissionsgrads auf der Anzeige	Ja
<b>Allgemeine technische Daten</b>	
Farbpaleen	8 Standard und 3 Ultra Coast™: Eisen, Blau/Rot, hoher Koast, Bestein, Bestein invertiert, heißes Metall, Grau, Grau invertiert
Farbalarne (Temperaturalarme)	Zu hohe Temperatur, zu niedrige Temperatur
Vom Anwender einstellbare Punktmarkierungen	3 vom Anwender einstellbare Punktmarkierungen in Kamera und SmartView® Software
Zeales Messfenster (Center-Box)	Messfenster mit Min-Max-Mielwert-Temperaturanzeige, kann vergrößert und verkleinert werden
Fall	Dafür ausgelegt, einer Fallhöhe von 2 Mete standzuhalten
Abmessungen (H x B x T)	28,4 x 8,6 x 13,5 cm (11,2 x 3,4 x 5,3 Zoll)
Gewicht (mit Akku)	0,73 kg
Schutzart des Gehäuses	IP 54 (Schutz gegen Staub in schädigender Menge und gegen Berührung, Schutz gegen allseitiges Spritzwasser)
Gewährleistung	Zwei Jahre, längere Gewährleistung optional verfügbar
<b>Anmerkungen</b>	
<sup>1</sup> Fluke Connect® ist nicht in allen Lände verfügbar	

## Modelle



### **FLK-Ti110 30Hz**

Wärmebildkamera für industrielle und gewerbliche Anwendungen (30 Hz)

Lieferumfang:

- Wärmebildkamera Fluke Ti110
- AC-Netzadapter
- Lithium-Ionen-Akku mit Smart-Technologie
- USB-Kabel
- SD-Speicherkarte
- Fluke Connect® Wi-Fi-SD-Karte
- Tragetasche aus Hartplastik
- Weiche Transporttasche
- Einstellbare Trageschleife (für Links- oder Rechtshänder)
- Gedrucktes Benutzerhandbuch in Englisch, Spanisch, Französisch, Deutsch und vereinfachtem Chinesisch, Handbücher für alle anderen Sprachen auf CD, SmartView® Software
- Registrierkarte für die Gewährleistung



### Vereinfachte vorbeugende Instandhaltung und Vermeidung von Nacharbeit

Sparen Sie Zeit und verbessern die Zuverlässigkeit Ihrer Instandhaltungsdaten durch drahtlose Übertragung der Messdaten mit dem Fluke-Connect™-System

- Sie können Fehler bei der Dateneingabe vermeiden, da die Messdaten direkt vom Gerät aus gespeichert und mit dem Arbeitsauftrag, dem Bericht oder dem Datensatz für Geräte oder Anlagen verknüpft werden.
- Halten Sie Ausfallzeiten gering und treffen Sie sichere Instandhaltungsentscheidungen mit Daten, auf die Sie sich verlassen und die Sie rückverfolgen können.
- Mit der Übertragung der Messdaten in einem Schritt machen Sie Klemmbretter, Notizbücher und Tabellen überflüssig.
- Greifen Sie auf Grund- und Sollwerte, historische und aktuelle Messdaten nach Anlage oder Gerät zu.
- Teilen Sie Ihre Messdaten über Videoanrufe und E-Mails mit ShareLive™.

Weitere Informationen finden Sie unter [www.flukeconnect.com](http://www.flukeconnect.com) finden Sie weitere Informationen über das Fluke-Connect™-System.



Alle Marken sind Eigentum ihrer jeweiligen Inhaber. Zur gemeinsamen Nutzung von Daten wird eine WLANoder Mobilfunk-Verbindung benötigt. Smartphone, Wireless Service und Gebühren sind nicht im Lieferumfang enthalten. Die ersten 5 GB Speicherplatz sind kostenlos. Ausführliche Informationen zum Telefonsupport finden Sie unter [fluke.com/phones](http://fluke.com/phones).

Smartphone, Wireless Service und Gebühren sind nicht im Lieferumfang enthalten. Fluke Connect ist nicht in allen Ländern erhältlich.