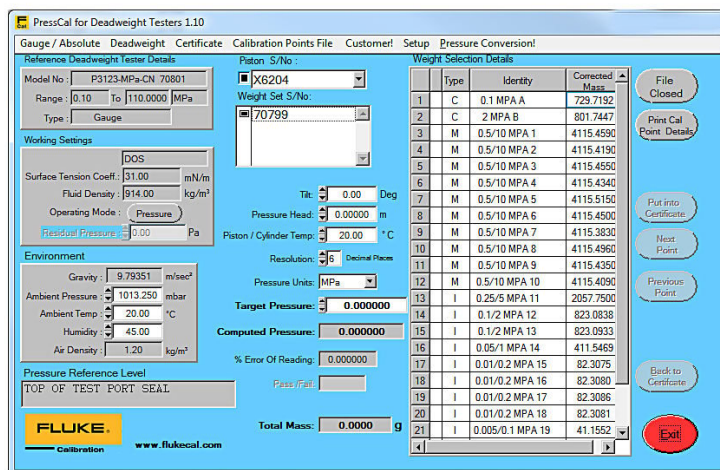


# Software PressCal



## Wichtigste Merkmale

- Menügeführte Software zur Druckberechnung und zur Erstellung von Zertifikaten mithilfe einer Druckwaage
- Entwickelt für Flexibilität, Geschwindigkeit, Leichtigkeit und geringe Unsicherheit beim Kalibrieren
- Anwendung aller erforderlichen Korrekturen (z. B. lokale Schwerkraft, Druckhöhe, Temperatur), um die Leistung des Messgerätes zu verbessern
- Einzelheiten zur Kalibrierung speichern und/oder diese automatisch in ein Kalibrierzertifikat einfügen

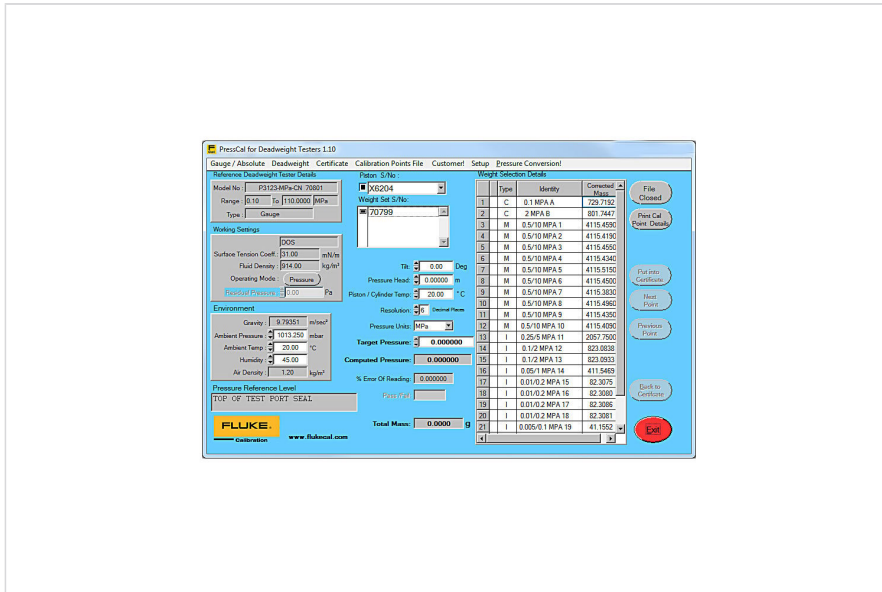
## Produktübersicht: Software PressCal

PressCal ist ein menügesteuertes Softwareprogramm zur Druckkalibrierung und Zertifikatserstellung, das als Druckquelle eine Druckwaage verwendet. Diese Software wurde als flexibles Arbeitswerkzeug entwickelt, das die Kalibrierung schneller, einfacher und genauer machen soll. Mit PressCal können Benutzer alle notwendigen Korrekturen vornehmen (lokale Gravitation, Druckhöhe, Temperatur usw.), um die Leistung der Druckwaage zu erhöhen. Details zur Kalibrierung werden anschließend gespeichert und/oder automatisch in ein Kalibrierzertifikat eingetragen.

- Menügesteuerte, benutzerfreundliche Software
- Beibehaltung mehrerer Druckwaagendateien
- Druckäquivalentberechnungen nach Anwendung aller Korrekturen
- Automatische Erstellung von Kalibrierzertifikaten
- Vorab geladene Kalibrierdaten
- Zwölf Druckeinheiten

- Windows 95 oder höher auf einem 486er PC (Mindestanforderung)

# Modelle



## Software PressCal

Software zur Druckkalibrierung

**Fluke.** *Damit Ihre Welt intakt bleibt.*

**Fluke Austria GmbH**

Liebermannstraße F01  
2345 Brunn am Gebirge  
Telefon: +43 (0) 1 928 9503  
E-Mail: roc.austria@fluke.nl  
www.fluke.at

©2025 Fluke Corporation. Alle Rechte vorbehalten.  
Anderungen vorbehalten  
03/2025

**Technischer Beratung:**

Beratung zu Produkteigenschaften, Spezifikationen,  
Messgeräte und Anwendungsfragen  
Tel.: +49 (0) 7684 8 00 95 45  
E-Mail: techsupport.dach@fluke.com

**Dieses Dokument darf nicht ohne die schriftliche  
Genehmigung der Fluke Corporation geändert  
werden.**