

Technische daten

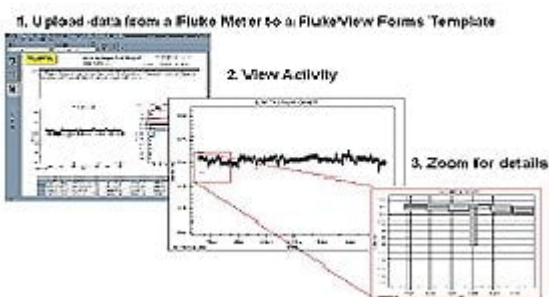
FlukeView Forms Software



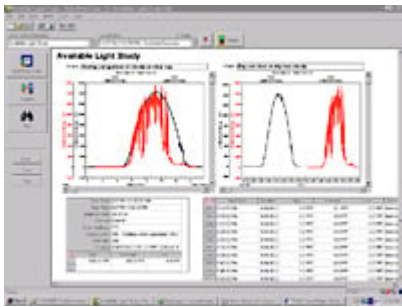
Produktübersicht: FlukeView Forms Software

Mit der Dokumentationssoftware FlukeView® können die Protokollierfunktionen von tragbaren Prüfgeräten zum Lösen schwieriger Probleme verwendet werden. Sie können die Messungen vom Messgerät in FlukeView® Forms herunterladen, um Trends zu erkennen und Messdaten zu dokumentieren.

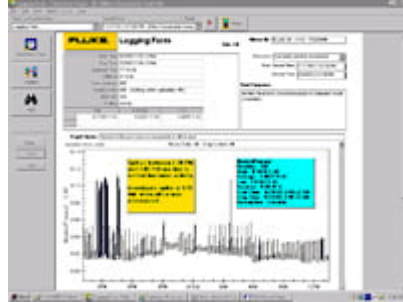
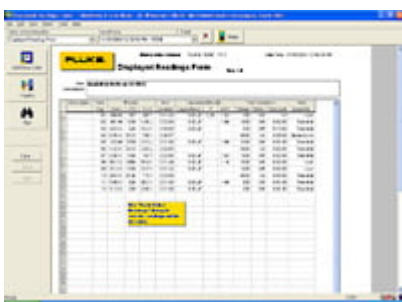
Typical Logging Application



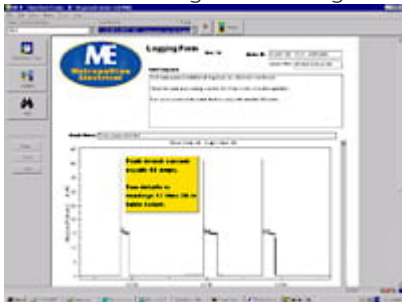
Sie können Daten von bis zu 6 unterschiedlichen Messgeräten* umgehend im gleichen Dokument anzeigen und vergleichen – Analysefunktionen, die ein Messgerät alleine nicht bereitstellen kann.



FlukeView® Forms wird mit verschiedenen Standardanalyse- und Berichtsformularen geliefert, über die Sie Ihre Daten schnell in Tabellen, Grafiken oder hilfreichen Diagrammen anzeigen können. Sie können den Formularen Notizen hinzufügen, um ein bestimmtes Ereignis hervorzuheben.†



Sie können auch FlukeView® Forms Plus Designer† verwenden, um Ihre Berichte anzupassen oder Ihr Unternehmenslogo hinzuzufügen.



FlukeView® Forms kommuniziert schnell und einfach mit unterstützten Tools über eine serielle Infrarotschnittstelle. Die Software erkennt automatisch Ihr Messgerät und überträgt die Daten, ohne sie zu konfigurieren.

Geben Sie Ihre Daten an Mitarbeiter oder Kunden weiter – drucken Sie Formulare, exportieren Sie in andere Softwareprogramme oder bitten Sie Ihre Mitarbeiter oder Kunden, die kostenlose Software FlukeView® Demo/Reader herunterzuladen, um von Ihnen erfasste Daten anzuzeigen und mit diesen zu interagieren.

FlukeView Forms-Kompatibilitätsdiagramm

FVF-Option	Gerät	Kabel	Anwendungsstufe
FVF-UG	Upgrade nur für Software, von FVF Basic bis FlukeView Forms plus Designer**	Kein Kabel enthalten	
FVF-SC2	Fluke Serie 280, 53-II B und 54-II B, 789, 1550B, 1653, 180*	USB/IR	FlukeView Forms plus Designer
FVF-SC4	Fluke 8808A, 8845A, 8846A, 45*	USB/Seriell	
FVF-BASIC	Fluke Serie 280, 789, 1550B, 1653, 180*	USB/IR	FVF BASIC
FVF-SC5	Nur Software**	Kein Kabel enthalten	

* Veraltet

** Für alle in der Tabelle aufgelisteten Geräte

Verwendung von FlukeView® Forms mit Multimetern, Thermometern†, MegOhmometern und ProcessMeterTM-Tools

Für die in der unten aufgelisteten Tabelle aufgeführten Messgeräte können Sie Hunderte von Messungen durchführen und im internen Speicher des Messgeräts speichern. Später können Sie die Informationen dann in FlukeView® Forms importieren. Für Messgeräte, die keinen internen Speicher haben, wie z. B. das Fluke-187, das Fluke-789 und das Fluke-45, können Sie interaktive Messungen vornehmen, während Sie über FlukeView® Forms mit Ihrem PC verbunden sind.

FlukeView® Forms protokolliert auch Ereignisse, um die Analyse Ihrer Daten zu vereinfachen. Diese einzigartige Methode der Datenaufzeichnung bietet detailliertere Messungen, wenn sich das Eingangssignal bedeutend verändert. Der Betrag der Signalveränderung, der ein Ereignis auslöst, kann an die spezifische Prüfsituation angepasst werden. Für jedes Ereignis werden der Minimal-, der Maximal- und der Durchschnittswert aufgezeichnet. Protokollsitzungen können auch so konfiguriert werden, dass die Daten über bestimmte Intervalle hinweg (z. B. alle 5 Minuten oder 30 Sekunden) aufgezeichnet werden.

Verwenden von FlukeView® Forms mit dem Fluke 1653B-Installationstestert

Im Fluke 1653B-Installationstester können bis zu 500 Testergebnisse gespeichert werden. Die für jede Messung gespeicherten Daten bestehen aus der Testfunktion, vom Benutzer wählbaren Testbedingungen und eindeutigen Referenzen. Die Ergebnisse können hochgeladen werden, um professionelle Berichte zu erstellen. Diese Berichte können einfach angepasst werden, um individuellen Anforderungen gerecht zu werden und lokale Bestimmungen zu erfüllen. Standardformate sowie lokalisierte Formulare für Deutschland (ZVEH), Österreich (ÖVE) und die Schweiz (electrosuisse, gem. NIV) sind ebenfalls verfügbar.

† Nicht unterstützt in FlukeView Forms Basic

Technische Daten: FlukeView Forms Software

Technische Daten	
Betriebssystem für FlukeView Forms	Windows 2000, Windows XP, Windows Vista oder Windows 7
Mindest-PC-Hardware	Mikroprozessor der Pentium-Klasse oder besser 32 MB RAM 70 MB Festplattenspeicher (100 MB Installation) Serieller oder USB-Anschluss

Zum Installieren der Software unter Windows 2000, XP oder Windows Vista sind Administratorrechte erforderlich

Mechanische und allgemeine technische Daten	
Abmessungen	203 x 100 x 50 mm
Gewicht	545 g

Modelle



FVF-SC2

Software FlukeView® Forms mit Kabel (Serie 280, 53-II B und 54-II B, Serie 180, 789, 1550B und 1653B)

Umfasst:

- CD für FlukeView Forms
- Kunststoffinfrarotadapter (für Verbindung zwischen Messgerät/PC)
- IR-USB-Kabel für Verbindung zwischen PC und Messgerät
- Benutzerhandbuch
- Registrierungskarte
- Softwarelizenzvereinbarung
- Installationsanweisungen für IR-USB-Kabel

FVF-SC4

FlukeView Forms mit Kabel für 8845/8846

FVF-UG

FlukeView Forms for 8845/8846 Software-Upgrade

FVF-Basic

Software FlukeView® Forms mit Kabel (Serie 280, Serie 180, 789, 1653B und 1550B)

Umfasst:

- CD für FlukeView Forms Basic
- Kunststoffinfrarotadapter (für Verbindung zwischen Messgerät/PC)
- IR-USB-Kabel für Verbindung zwischen PC und Messgerät
- Benutzerhandbuch
- Registrierungskarte
- Softwarelizenzvereinbarung
- Installationsanweisungen für IR-USB-Kabel

FVF-SC5

Software FlukeView® Forms Basic – ohne Kabel (für alle oben genannten Geräte)

Umfasst:

- CD für FlukeView Forms
 - Serielles Kabel für Verbindung zwischen PC und Messgerät
 - Benutzerhandbuch
 - Registrierungskarte
 - Softwarelizenzvereinbarung
-

Fluke. *Damit Ihre Welt intakt bleibt.*

Fluke Austria GmbH

Liebermannstraße F01
2345 Brunn am Gebirge
Telefon: +43 (0) 1 928 9503
E-Mail: roc.austria@fluke.nl
www.fluke.at

©2025 Fluke Corporation. Alle Rechte vorbehalten.
Anderungen vorbehalten
04/2025

Technischer Beratung:

Beratung zu Produkteigenschaften, Spezifikationen,
Messgeräte und Anwendungsfragen
Tel.: +49 (0) 7684 8 00 95 45
E-Mail: techsupport.dach@fluke.com

**Dieses Dokument darf nicht ohne die schriftliche
Genehmigung der Fluke Corporation geändert
werden.**