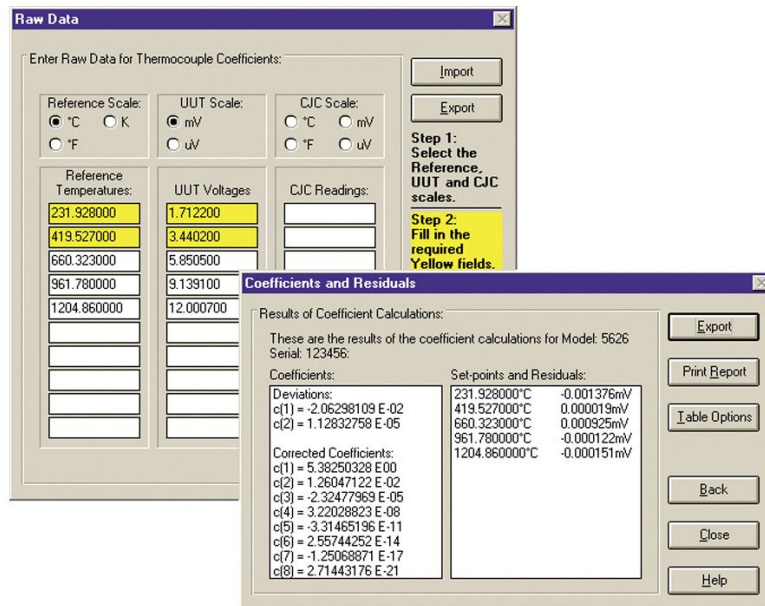


# 9933 TableWare v3 – Software für die Temperaturkalibrierung



## Wichtigste Merkmale

- Verwendet manuell eingegebene Daten für Berechnungen über MET/TEMP II
- Mit den Betriebssystemen Windows 7, 8 und 10 kompatibel

## Produktübersicht: 9933 TableWare v3 – Software für die Temperaturkalibrierung

TableWare berechnet Koeffizienten für RTDs, Thermistoren und Thermoelemente. Es nutzt ITS-90, IPTS-68, Callendar-Van Dusen und Polynomgleichungen. TableWare generiert auch die folgenden Tabellen: Temperatur im Verhältnis zum Widerstand; Temperatur im Vergleich zum Verhältnis; Temperatur im Verhältnis zur Thermospannung.

Geben Sie die Widerstands- oder Spannungsdaten einfach ein oder importieren Sie sie aus den Kalibrierungen. TableWare generiert Koeffizienten, berechnet die Restwerte und erstellt nützliche Tabellen.

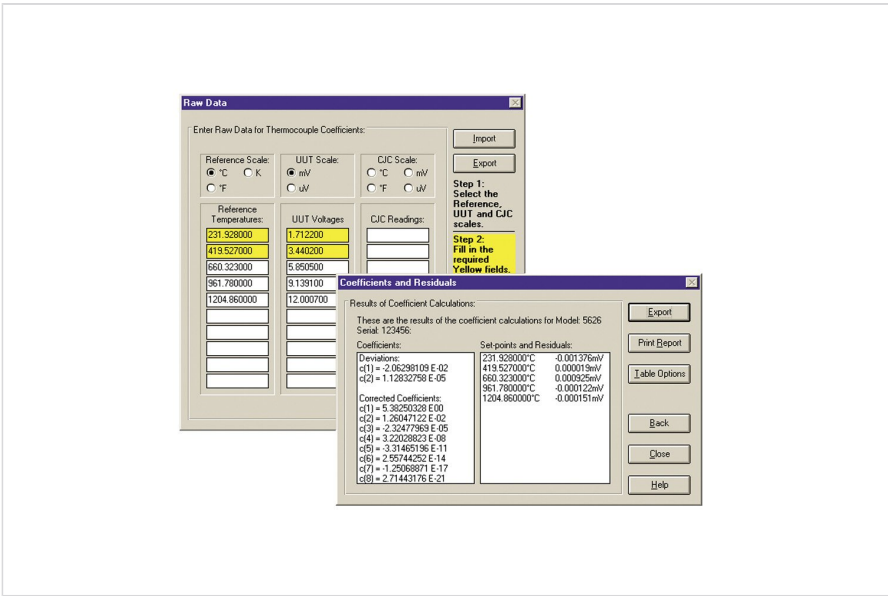
Tabellen und Koeffizienten können in eine Textdatei exportiert werden, um sie in anderen Softwarepaketen zu analysieren.

Mit TableWare können Sie auch Tabellen aus den Koeffizienten erstellen, die manuell ausgefüllt werden können. Es sind dazu keine Rohdaten erforderlich.



TableWare v3.0 ist kompatibel mit den Betriebssystemen Microsoft Windows 7, 8 und 10.

# Modelle



## 9933-V3

TableWare – SoftWare für Koeffizientenberechnung und Tabellenerstellung

**Fluke.** *Damit Ihre Welt intakt bleibt.*

**Fluke Austria GmbH**

Liebermannstraße F01  
2345 Brunn am Gebirge  
Telefon: +43 (0) 1 928 9503  
E-Mail: roc.austria@fluke.nl  
www.fluke.at

©2025 Fluke Corporation. Alle Rechte vorbehalten.  
Anderungen vorbehalten  
03/2025

**Technischer Beratung:**

Beratung zu Produkteigenschaften, Spezifikationen,  
Messgeräte und Anwendungsfragen  
Tel.: +49 (0) 7684 8 00 95 45  
E-Mail: techsupport.dach@fluke.com

**Dieses Dokument darf nicht ohne die schriftliche  
Genehmigung der Fluke Corporation geändert  
werden.**