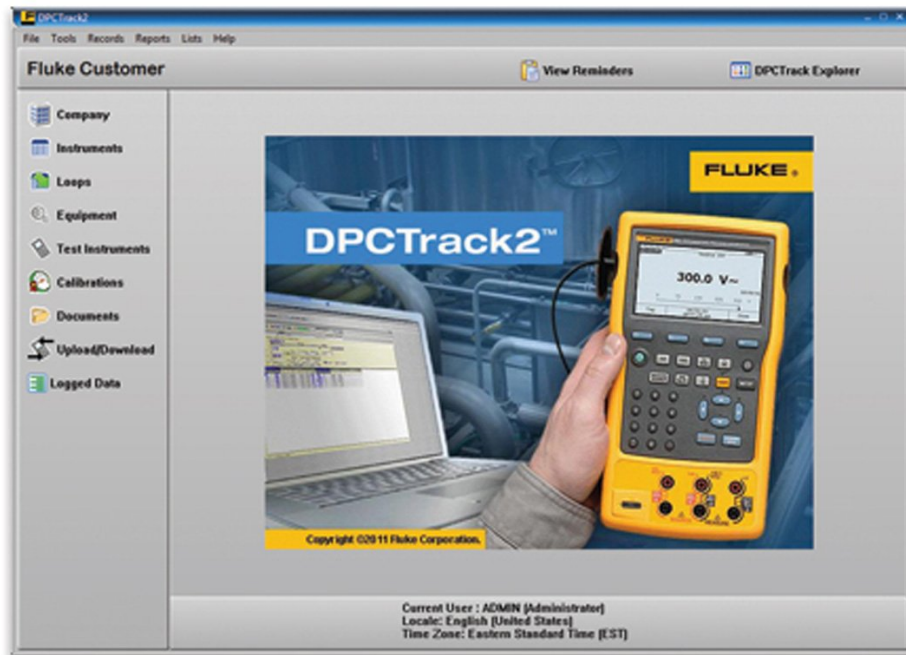


Kalibrierverwaltungssoftware Fluke 750SW DPCTrack2



Wichtigste Merkmale

- Zeit sparen und Datenintegrität gewährleisten
- Kalibrier- und Messgeräte sowie Prozessinstrumente verwalten
- Kalibrierprozeduren erstellen und Ergebnisse erfassen
- schnelle Erstellung einer übersichtlichen Dokumentation
- mit einer Vielzahl von Kalibriergeräten kompatibel

Produktübersicht: Kalibrierverwaltungssoftware Fluke 750SW DPCTrack2

Zur Kalibrierung benötigte Zeit verkürzen

Ob Sie 200 oder mehr als 2000 Kalibrierungen pro Jahr planen, mit der Kalibrierverwaltungssoftware Fluke DPCTrack2 sparen Sie Zeit und gewährleisten die Integrität der Daten. Sie können eine direkte Verbindung zu den [dokumentierenden Prozesskalibratoren der Fluke Serien 740 und 750](#) oder zu einem [automatischen Druckkalibrator Fluke 729](#) herstellen, um Kalibrierprozeduren zu den Kalibratoren zu laden und die Messergebnisse und andere Daten hochzuladen. Sie können Prozesskalibriergeräte, zu kalibrierende Instrumente, Kalibrierprozeduren, Betriebsanweisungen und Listen über Inspektionsmaßnahmen verwalten und dadurch schnell übersichtliche Dokumentationen erstellen.

Funktionsumfang der Software Fluke DPCTrack2:

- Mit der Software können Sie Gut/Schlecht-Berechnungen sowie Überprüfungen des Zustands vor und nach der Kalibrierung durchführen.

Außerdem können mehrere Kalibrierdatensätze gleichzeitig geöffnet werden. Das bedeutet für die Techniker, dass sie unvollständige Kalibrierdatensätze bei noch nicht abgeschlossenen Kalibrierungen speichern und diese später wieder öffnen können.

Zur Beschleunigung der Kalibrierungen bietet die Software:

- anwenderspezifische Standardeinstellungen, die nur bei bestimmten Arten von Instrumenten verwendet werden
- Rückverfolgbarkeit für betroffene Instrumente, falls erforderlich
- Verknüpfung von Stammdatensätzen mit Standardarbeitsabläufen und anderen Dokumenten
- automatisches Senden von Erinnerungen, Alarmen und Warnungen
- automatische Neuberechnung von Hoch-/Niedrig-Toleranzen während der Kalibrierung vor Ort
- Hochladen der vor Ort erfassten Daten in die Software
- Darstellung voreingestellter strukturierter Zuordnungen von Prozessinstrumenten zu Steuer- und Regelkreisen und/oder Gerätedatensätzen in hierarchischer Form, um Kalibrierungen in strukturierter Form zu vereinfachen

Vorteile gegenüber der Verwaltung von Kalibrierdaten und Dokumentation auf dem Papier

Fluke DPCTrack2

automatische Berechnungen verhindern menschliche Fehler und das Vergessen von Details

automatisierter Kalibrierprozess erhöht die Effizienz und verkürzt die Zeit um 50 %

in Echtzeit dokumentierte Kalibrierung, dadurch höhere Genauigkeit

im Bedarfsfall einfache Überprüfung und Analyse von Kalibrierberichten für Management- und Anlagen-Audits

Korrektur- und Vorbeugungsmaßnahmen werden gesteuert und dokumentiert

Qualitätssicherungsprozess erhöht die Produktqualität

verbessertes Berichtswesen mit der Möglichkeit zur Durchführung von Abfragen nach bestimmten Kriterien, schnelle Such- und Abrufvorgänge

Sicherstellung der Einhaltung behördlicher Anforderungen

einfache Möglichkeit zur Sicherung und Wiederherstellung von Kalibrierdaten

Stift und Papier

hohe Wahrscheinlichkeit von Fehlern und Vergessen von Details

zur Kalibrierung benötigte Zeit bleibt hoch

Dokumentation der Kalibrierung erfolgt Tage und Wochen nach den Messungen

zeitaufwendige Zusammenstellung der Papierunterlagen, Erschwerung des Berichtswesens und der Weitergabe von Daten

umständliche Mitteilungen über durchzuführende Korrekturmaßnahmen, sodass die Maßnahmen nur sporadisch durchgeführt werden

fehlende automatisierte Qualitätskontrollen, dadurch besteht für das Unternehmen die Gefahr von fehlerhaften Produkten

langsame Suche nach früheren Berichten, erneute Ablage von Papierunterlagen und keine Funktion zur Durchführung von Abfragen

hohe Wahrscheinlichkeit von Fehlern und der Nichteinhaltung behördlicher Anforderungen

äußerst umständliche Sicherung von Papierunterlagen

Kompatibilität mit dem Fluke Prozesskalibrator Ihrer Wahl

Die Kalibrierverwaltungssoftware Fluke DPCTrack2™ ist mit zahlreichen Kalibratoren von Fluke kompatibel, darunter mit den älteren dokumentierenden Prozesskalibratoren der Serie 740, den dokumentierenden Prozesskalibratoren der Serie 750 und dem automatischen Druckkalibrator Fluke 729.

- [Dokumentierender Prozesskalibrator Fluke 753](#)

- [Dokumentierender Prozesskalibrator Fluke 754 mit HART-Kommunikation](#)
- [Automatischer Druckkalibrator Fluke 729](#)

Sichern Sie sich Ihre kostenlose 60-Tage-Testversion

[Software DPCTrack2™ herunterladen](#) und während eines 60-tägigen Testzeitraums die volle Funktionalität nutzen. Nach Ablauf des 60-tägigen Testzeitraums sind die Funktionen der Software bis zum Kauf der Software nur eingeschränkt nutzbar.

Modelle



750 SW DPC/TRACK2

Software Fluke 750 SW DPC/TRACK2

DPC/TRACK2 Software

Fluke. *Damit Ihre Welt intakt bleibt.*

Fluke Austria GmbH

Liebermannstraße F01
2345 Brunn am Gebirge
Telefon: +43 (0) 1 928 9503
E-Mail: roc.austria@fluke.nl
www.fluke.at

©2025 Fluke Corporation. Alle Rechte vorbehalten.
Anderungen vorbehalten
03/2025

Technischer Beratung:

Beratung zu Produkteigenschaften, Spezifikationen,
Messgeräte und Anwendungsfragen
Tel.: +49 (0) 7684 8 00 95 45
E-Mail: techsupport.dach@fluke.com

**Dieses Dokument darf nicht ohne die schriftliche
Genehmigung der Fluke Corporation geändert
werden.**