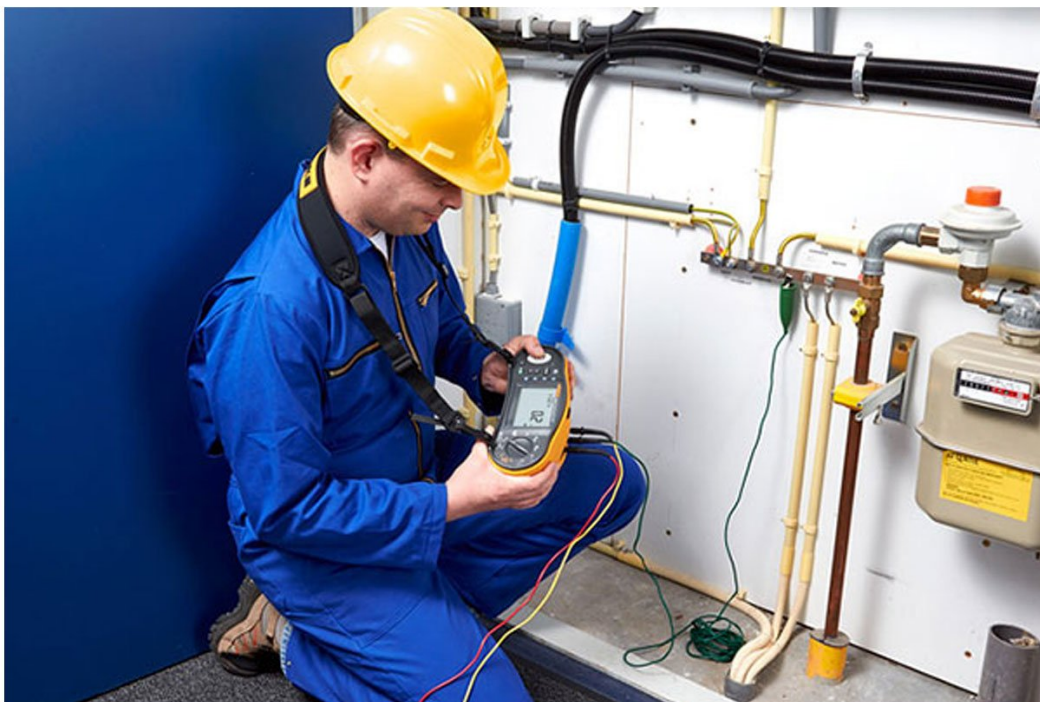


Tekniske data

# Fluke 1664 FC Multifunktions Installationstester





## Nøglefunktioner

1664 giver dig mere ved hurtigt og effektivt at teste i henhold til alle vigtige lokale bestemmelser, ved at beskytte apparaterne, der evt. utilsigtet er blevet tilsluttet systemet under testen, og ved at gøre det nemt at dele testresultaterne via en smartphone.

- Autotest til test af net/sløjfeimpedans, udløsningsstrøm/udløsnings tid for fejlstrømsafbrydere, isolationstest med en enkelt forbindelse og et enkelt tryk på en knap.
- Ekstra højstrøms sløjfefunktion. Hurtigere målinger i forhold til sløjfetestere med en funktion, hvor fejlstrømsafbrydere ikke udløses.
- Z-max hukommelse til sløjfetest - nem evaluering af den højeste sløjfetestværdi.
- Unik nuladapter til hurtig, altid pålidelig og nøjagtig kompensation for testledninger og netledninger.
- Hurtig spændingsmåling mellem L-N, L-PE og N-PE ved anvendelse af netledningen. Intet behov for at ændre måletilslutninger.
- Mål udløsningsstrøm og udløsnings tid for fejlstrømsafbrydere parallelt (fejlstrømsafbrydertype AC og A).
- To målinger samtidig og dobbelt display. PEFC eller PSC og sløjfeimpedans måles og vises sideløbende, så du sparer tid.
- Ring testning – vælg de ønskede indgangsstik med taster – intet behov for at skifte testledninger.
- Automatisk teststart for sløjfe- og fejlstrømsafbrydertest - testen starter, så snart netspændingen er stabil.
- Jordspændings berøringsplade registrerer forhøjede jordspændinger på > 50 V, der angiver potentielt farlige situationer.
- Leveres med sikkerhedsdesigende SureGrip™ testledninger og klemmer, som giver brugeren et behageligt og pålideligt greb og ensartede resultater.
- Drejeknappen angiver klart, hvilken funktion der er valgt, samlet på ét sted og ingen komplekse menuer i flere niveauer.
- Stort display med baggrundsbelysning, tydelige symboler og usædvanlig bred betragtningsvinkel giver nemme og sikre udlæsninger.
- BESTÅET/IKKE BESTÅET indikation ved fejlstrømsafbrydertest.
- Variabel strømfunktion for fejlstrømsafbrydere til brugerdefinerede indstillinger.
- Sløjfe- og netmodstand med mΩ opløsning
- Test jævnstrømsfølsomme fejlstrømsafbrydere (type B)
- Udvidet hukommelse med 3 lag.
- Brug gennemgangsteststrøm til at måle motorviklinger.
- Tåler fald på 1 meter
- Kompakt, let (under 1,3 kg) og med polstret nakkerem, så du har hænderne fri til at udføre testning hele dagen.

## Produktoversigt: Fluke 1664 FC Multifunktions

### Installationstester

#### Beskyt apparaterne, del oplysninger trådløst og udfør syv tests med ét tryk

Fluke 1664 FC Installationstester er den eneste tester med "Insulation PreTest". Hvis testeren registrerer, at et apparat er tilsluttet systemet under testen, stopper den isolationstesten, hvilket forhindrer utilsigtet beskadigelse. 1664 FC giver dig også Fluke Connect®, så du kan sende resultaterne til din smartphone og samarbejde med andre. Auto Test udfører syv tests ved et enkelt tryk på knappen, hvilket reducerer antallet af manuelle koblinger og mindsker muligheden for at begå fejl.

## Insulation PreTest

### Beskyt installationen. Undgå dyre fejltagelser.

Fluke 1664 FC Installationstester er den eneste installationstester med "Insulation PreTest", som advarer om potentielle alvorlige og dyre fejltagelser. Hvis testeren registrerer, at et apparat er tilsluttet systemet under testen, stopper den isolationstesten og viser en visuel advarsel. Dette hjælper med til at undgå utilsigtet beskadigelse af eksternt udstyr og holder dine kunder glade.

### Fluke Connect og FlukeCloud™ lagring

#### Del fra ethvert sted.

Se de samme resultater, selv når du og dit team befinder jer på forskellige steder. Fluke Connect giver 1664 FC Installationstester mulighed for at sende testresultater til din smartphone så du kan oprette forbindelse til og samarbejde med andre. Det er den hurtigste metode til at lade dit team se hvad du ser, så du kan få godkendelser uden at forlade området.

#### Hent gemte resultater fra et hvilket som helst sted

FlukeCloud™ lagring giver dig mulighed for at hente gemte resultater, uanset om du er på kontoret eller i marken, så du kan træffe beslutninger i realtid. Du kan desuden importere dataene til Fluke DMS til behandling og oprettelse af certifikater. Og du får databeskyttelse i verdensklasse. Trygt. Sikkert. Hurtigt. Mere nøjagtigt. Alt sammen fra Fluke Connect.


#### Auto Test reducerer testtiden med op til 40%

Auto Test udfører 5 krævede installationstests i én sekvens, hvilket sikrer overensstemmelse med de lokale installationsregulativer. Det reducerer antallet af manuelle tilslutninger, reducerer risikoen for at begå fejl og reducerer testtiden med op til 40% sammenlignet med tidligere Fluke modeller.

## Specifikationer: Fluke 1664 FC Multifunktions Installationstester

AC spændingsmåling	
Måleområde	500 V
Opløsning	0,1 V
Nøjagtighed 45 Hz – 66 Hz	0,8% + 3
Indgangsimpedans	360 kΩ
Overbelastningsbeskyelse	660 V RMS
Gennemgangstest (RLO)	
Område (automatisk områdeskift)	20 Ω / 200 Ω / 2000 Ω
Opløsning	0,01 Ω / 0,1 Ω / 1 Ω
Åben kredsløbsspænding	> 4 V
Isolationsmodstandsmåling (RISO)	
Testspændinger	50-100-250-500-1000 V

Nøjagtighed af testspænding (ved angivet teststrøm)	+10%, -0%
Testspænding:	50 V 100 V 250 V 500 V 1000 V
Isolationsmodstandsområde	20 MΩ / 50 MΩ 20 MΩ / 100 MΩ 20 MΩ / 200 MΩ 20 MΩ / 200 MΩ / 500 MΩ 20 MΩ / 200 MΩ / 1000 MΩ
Opløsning	0,01 MΩ / 0,1 MΩ 0,01 MΩ / 0,1 MΩ 0,01 MΩ / 0,1 MΩ 0,01 MΩ / 0,1 MΩ / 1 MΩ 0,01 MΩ / 0,1 MΩ / 1 MΩ
Teststrøm	1 mA @ 50 kΩ 1 mA @ 100 kΩ 1 mA @ 250 kΩ 1 mA @ 500 kΩ 1 mA @ 1 MΩ
<b>Sløjfe- og netimpedans (ZI)</b>	
Måleområde	10 Ω / 0,001 Ω / høj strøm mΩ tilstand
Opløsning	0,01 Ω / 0,1 Ω / 1 Ω
<b>Prospektiv jordfejlstrøm (PEFC), Prospektiv kortslutningsstrøm (PSC)</b>	
Måleområde	1000 A / 10 kA (50 kA)
Opløsning	1 A / 0,1 kA
Beregning	PEFC (prospektiv jordfejlstrøm) eller PSC (prospektiv kortslutningsstrøm) beregnes ved deling af målt netspænding med henholdsvis målt sløjfemodstand (L-PE) eller netmodstand (L-N).
<b>Test af fejlstrømsafbryder, testede fejlstrømsafbrydertyper</b>	
Fejlstrømsafbrydertype	AC <sup>1</sup> G <sup>2</sup> , S <sup>3</sup>
Model 1664	A, AC, B <sup>=5°</sup> , S
Bemærkninger	<sup>1</sup> Reagerer på AC <sup>2</sup> Generelt, ingen forsinkelse <sup>3</sup> Tidsforsinkelse [s][89]Reagerer på pulserende signal [s][91]Reagerer på jævnt DC signal <sup>=4</sup> [s][89] <sup>=5</sup> [s][91]
<b>Udløsningstidstest (ΔT)</b>	
Aktuelle indstillinger <sup>1</sup>	10-30-100-300-500-1000 mA – VAR 10-30-100 mA
Multiplikator	x ½, x 1 x 5

Måleområde	Fejlstrømsafbrydertype G	310 ms 50 ms
	Fejlstrømsafbrydertype S	510 ms 160 ms
Bemærkninger	<sup>1</sup> 1000 mA kun type AC 700 mA maks. type A i VAR tilstand VAR tilstand er ikke tilgængelig for type B.	
<b>Fejlstrømsafbryder/FI tripstrøm måling/rampetest (IΔN)</b>		
Strømområde	*30% til 110% af fejlstrømsafbryderens mærkestrøm <sup>1</sup>	
Trinstørrelse	10% af IΔN <sup>2</sup>	
Pause	Type G	300 ms/trin
	Type S	500 ms/trin
Målenøjagtighed	±5%	
Specificerede områder for udløsningsstrøm (EN 61008-1)	50% til 100% for Type AC 35% til 140% for Type A (>10 mA) 35% til 200% for Type A (≤10 mA) 50% til 200% for Type B <sup>2</sup> 5% for Type B	
Bemærkninger	<sup>1</sup> 30% til 150% for Type A IΔN > 10 mA 30% til 210% for Type A IΔN = 10 mA 20% til 210% for Type B	
<b>Jordmodstandstest (RE)</b>		
Måleområde	200 Ω / 2000 Ω	
Opløsning	0,1 Ω / 1Ω	
Frekvens	128 Hz	
Udgangsspænding	25 V	
<b>Fasefølgevisning</b>		
Ikon	 Fasefølgeviser er aktiv.	
<b>Generelle specifikationer</b>		
Størrelse (L x B x H)	10 x 25 x 12,5 cm	
Vægt (inkl. baerier)	1,3 kg	
Baeristørrelse, antal	6 stk. størrelse AA	
Forsegling	IP-40	
Sikkerhed	Overholder EN/IEC 61010-1 og EN/IEC 61010-2-034	
Overspænding	KAT III 500V; KAT IV 300V	
Performance	EN61557-1 til EN61557-7 og EN61557-10	



## Modeller



### **FLK-1664FC**

Fluke 1664 FC Multifunktions Installationstester

inkluderer:

- 6x AA (IEC LR6) batterier
- C1600 hård bæretaske
- Nuladapter
- Robust netledning
- STD standard testledningsæt
- C1600 hård bæretaske
- Polstret bære- og spænderem
- Hurtig opslagsguide
- TP165X fjernkontrolprobe og ledning



### Forebyggende vedligeholdelse gøres nemmere. Omarbejde elimineres.

Spar tid, og gør dine vedligeholdelsesdata mere pålidelige med trådløs synkronisering af målinger ved hjælp af Fluke Connect systemet.

- Eliminer dataindtastningsfejl ved at gemme målinger direkte fra værktøjet og knytte dem til arbejdsordren, rapporten eller aktivposten
- Maksimer opptiden, og træf velfunderede beslutninger for vedligeholdelse med data, som du kan stole på og spore.
- Bliv fri for mapper, notesbøger og flere regneark med trådløs 1-trins overførsel af målinger.
- Få adgang til baseline samt historiske og aktuelle målinger efter aktiv
- Del dine måledata ved hjælp af ShareLive™ videoopkald og e-mails.

Læs mere på [flukeconnect.com](http://flukeconnect.com)



Alle varemærker tilhører deres respektive ejere. WiFi eller mobil enhed kræves for at dele data. Smartphone, trådløs tjeneste og dataabonnement er ikke inkluderet i købet. Første 5GB hukommelse er gratis. Oplysninger om understøttelse af telefoner kan ses på [fluke.com/phones](http://fluke.com/phones).

**Smartphone, trådløs tjeneste og dataplan er ikke inkluderet i købet. Fluke Connect fås ikke i alle lande.**